

1. 主要財政指標

(単位:千円、指数、%)

年度	普通会計の状況					財政指標の状況					経常収支比率 ※9
	歳入総額	歳出総額	実質収支 ※1	単年度収支 ※2	実質 単年度 収支 ※3	標準財政 規模 ※4	基準財政 収入額 ※5	基準財政 需要額 ※6	財政力 指数 (3ヶ年平均) ※7	実質公債 費比率 (3ヶ年平均) ※8	
昭和 5 4	6,334,065	6,215,145	118,510	73,081	174,249	2,670,905	555,214	2,529,991	0.22	—	76.0 %
5 5	6,910,660	6,811,056	99,604	△ 18,906	33,494	3,009,469	677,497	2,826,993	0.24	—	79.4 %
5 6	6,609,018	6,536,029	72,989	△ 26,615	26,126	3,332,677	712,179	3,150,289	0.226	—	81.9 %
5 7	7,168,448	7,094,316	74,132	1,143	103,711	3,611,687	749,627	3,416,072	0.219	—	82.5 %
5 8	7,519,280	7,352,259	167,021	89,526	227,167	3,594,070	763,691	3,395,147	0.226	—	84.8 %
5 9	7,732,704	7,626,252	95,370	△ 68,288	△ 149,929	3,631,652	795,900	3,421,955	0.233	—	84.5 %
6 0	7,660,408	7,518,252	142,156	46,786	10,619	3,895,795	804,530	3,718,441	0.216	—	80.5 %
6 1	7,025,878	6,900,547	125,331	16,825	115,639	3,970,373	826,663	3,792,648	0.218	—	83.7 %
6 2	7,359,465	7,197,042	160,023	34,692	233,485	4,181,011	837,349	3,991,054	0.210	—	79.9 %
6 3	8,740,371	8,559,351	180,987	20,964	164,213	4,775,599	880,561	4,575,595	0.192	—	70.3 %
平成 元	10,546,299	10,498,888	47,411	△ 133,576	△ 334,794	6,107,788	913,404	5,870,623	0.156	—	57.9 %
2	10,083,059	10,038,020	45,039	△ 2,372	△ 31,024	6,149,159	968,741	5,896,531	0.171	—	62.1 %
3	9,865,947	9,834,968	30,979	△ 14,060	△ 30,588	6,076,025	1,007,453	5,826,752	0.164	—	65.2 %
4	10,866,548	10,839,237	27,166	△ 3,713	△ 31,389	6,392,148	1,007,973	6,155,132	0.167	—	65.3 %
5	12,515,212	12,464,207	25,694	△ 1,472	90,524	6,618,475	1,073,371	6,350,891	0.169	—	67.9 %
6	12,848,120	12,806,801	41,093	15,399	238,408	6,741,227	1,125,981	6,458,212	0.169	—	67.1 %
7	12,284,538	12,207,976	46,950	5,857	40,325	6,849,999	1,182,307	6,554,970	0.174	—	69.0 %
8	12,942,843	12,827,510	63,119	16,169	△ 32,150	7,004,871	1,173,294	6,701,243	0.176	—	71.7 %
9	13,437,473	13,397,701	39,772	△ 23,347	△ 43,739	7,309,660	1,193,220	7,008,540	0.175	—	72.4 %
1 0	13,923,395	13,713,018	41,869	2,097	△ 25,243	7,172,727	1,185,678	6,873,813	0.172	—	77.1 %
1 1	13,622,241	13,554,433	43,174	1,305	△ 26,329	7,350,011	1,140,951	7,064,453	0.168	—	77.6 %
1 2	11,866,071	11,713,446	75,790	32,616	153,302	7,257,250	1,174,743	6,940,232	0.168	—	77.6 %
1 3	12,258,745	12,162,501	19,396	△ 56,394	△ 39,253	7,074,013	1,213,881	6,770,573	0.170	—	78.6 %
1 4	10,991,211	10,944,425	40,287	20,891	177,553	6,369,503	1,216,069	6,061,176	0.183	—	83.2 %
1 5	10,954,305	10,890,138	59,989	19,702	80,315	6,033,395	1,157,216	5,757,492	0.194	—	86.1 %
1 6	11,035,113	10,983,972	51,028	△ 8,961	△ 15,200	5,669,658	1,180,712	5,378,193	0.207	—	91.5 %
1 7	10,255,932	10,211,469	44,463	△ 6,565	19,936	5,702,471	1,178,290	5,423,909	0.213	18.4 %	89.5 %
1 8	9,442,666	9,390,441	42,175	△ 2,288	23,563	5,595,501	1,197,164	5,321,888	0.221	19.3 %	89.8 %
1 9	9,531,880	9,453,141	44,855	2,680	19,967	5,594,340	1,193,810	5,355,363	0.222	17.4 %	89.9 %
2 0	9,709,726	9,616,301	35,482	△ 9,373	11,996	5,694,904	1,169,363	5,435,588	0.221	16.2 %	88.1 %
2 1	11,043,537	10,793,493	64,190	28,708	80,819	5,722,491	1,102,231	5,482,219	0.213	15.3 %	85.1 %
2 2	12,648,026	12,517,242	60,660	△ 3,530	149,988	5,839,355	1,049,533	5,604,910	0.201	14.1 %	81.4 %
2 3	11,004,083	10,948,871	48,671	△ 11,989	△ 18,988	5,888,425	1,114,075	5,606,752	0.195	13.3 %	83.7 %
2 4	10,942,235	10,846,635	35,136	△ 13,535	101,221	6,092,565	1,060,812	5,854,866	0.189	12.1 %	77.7 %
2 5	10,862,991	10,755,088	67,894	32,758	150,997	6,020,764	1,047,933	5,772,148	0.187	11.2 %	78.3 %
2 6	11,019,607	10,893,036	106,885	38,991	△ 10,926	5,704,319	1,051,471	5,452,572	0.185	10.7 %	86.5 %
2 7	12,309,323	12,164,125	75,935	△ 30,950	600,026	5,778,793	1,093,541	5,532,404	0.191	10.3 %	81.7 %
2 8	11,813,564	11,656,418	87,754	11,819	△ 1,970	5,701,442	1,090,009	5,471,540	0.197	10.0 %	84.6 %
2 9	13,556,010	13,384,965	118,167	30,413	△ 8,869	5,624,573	1,126,806	5,360,018	0.202	9.5 %	82.3 %
3 0	11,450,061	11,318,675	82,765	△ 35,402	△ 90,477	5,518,853	1,476,211	5,228,587	0.212	9.3 %	85.2 %
令和 元	12,425,840	12,270,662	110,416	27,651	23,670	5,577,967	1,205,197	5,300,285	0.221	8.8 %	87.2 %
2	13,321,970	13,145,241	159,237	48,821	131,638	5,751,227	1,277,417	5,461,187	0.229	8.7 %	88.5 %

- ※1 [実質収支]: 歳入歳出差引額から翌年度へ繰り越すべき財源を控除した決算額。資料: 企画財政課
- ※2 [単年度収支]: 当該年度の決算による実質収支から前年度の実質収支を差し引いた額。
- ※3 [実質単年度収支]: 単年度収支から実質的な黒字要素や赤字要素を控除した単年度収支。
- ※4 [標準財政規模]: 地方公共団体の一般財源の標準規模を示し、交付税における需要、収入計算を基礎として算定される標準的な経常歳入の規模を表わす。
- ※5 [基準財政収入額]: 普通交付税の算定に用い、各地方公共団体の財政力を合理的に測定するため、標準的な状態において徴収が見込まれる税収入を一定の方法により算出した額。
- ※6 [基準財政需要額]: 普通交付税の算定基礎となり、各地方公共団体が合理的かつ妥当な水準における行政を行い、施設を維持するための財政需要を一定の方法により合理的に算出した額。
- ※7 [財政力指数]: 地方交付税法の規定により算定した基準財政収入額を基準財政需要額で除して得た数値。地方公共団体の財政力を示す指数として用いられ、国が各種財政援助措置を行う場合の財政力の判断指数とされている。
- ※8 [実質公債費比率]: 地方公共団体が公共施設整備のために借り入れた起債の償還額が標準財政規模に占める割合。
- ※9 [経常収支比率]: 経常経費充当一般財源に対する経常一般財源の割合。経常一般財源収入がどの程度充当されているかをみることにより、当該団体の財政構造の弾力性を判断するための指標として用いられる。

2. 普通会計決算状況

項目	昭和45	46	47	48	49	50	51	52	53	54
歳入	1,411,075	1,639,746	1,883,801	2,221,528	2,826,299	3,034,639	4,002,449	4,747,326	5,400,791	6,334,068
地方税(町民税)	126,535	126,671	140,678	189,842	242,346	276,024	324,221	396,428	460,009	528,082
地方譲与税	—	4,006	19,901	21,690	37,500	43,623	78,810	96,017	100,920	146,701
利子割交付金	—	—	—	—	—	—	—	—	—	—
配当割交付金	—	—	—	—	—	—	—	—	—	—
株式等譲渡所得割交付金	—	—	—	—	—	—	—	—	—	—
地方消費税交付金	—	—	—	—	—	—	—	—	—	—
ゴルフ場利用税交付金	—	—	—	—	—	—	200	1,571	1,642	1,705
特別地方消費税交付金	—	—	—	—	—	—	—	—	—	—
自動車取得税交付金	15,092	15,750	20,039	25,715	36,933	47,701	50,035	59,874	70,740	88,795
地方特例交付金	—	—	—	—	—	—	—	—	—	—
地方交付税	464,698	591,260	698,053	905,567	1,135,544	1,236,213	1,323,430	1,504,782	1,801,880	2,077,240
普通交付税	440,162	561,487	662,402	862,365	1,081,154	1,177,781	1,261,836	1,437,627	1,721,230	1,975,045
特別交付税	24,536	29,773	35,651	43,202	54,390	58,432	61,594	67,155	80,650	102,195
交通安全対策特別交付金	130	216	869	1,283	1,662	2,029	1,834	2,352	1,851	1,535
分担金及び負担金	7,191	14,505	11,121	18,568	38,477	42,818	56,174	226,528	151,889	179,681
使用料・手数料	51,501	65,385	66,455	93,261	113,504	153,538	156,671	183,095	265,649	340,399
国庫支出金	145,630	143,726	150,978	232,245	254,656	295,620	418,941	492,633	549,127	719,375
道支出金	256,830	345,836	272,607	258,444	382,377	258,714	442,779	550,421	534,565	940,049
財産収入	53,447	19,308	43,894	64,772	82,574	125,009	127,951	138,672	85,831	152,979
寄付金	4,150	210	8,035	705	17,488	4,101	1,503	4,519	3,790	140
繰入金	41,400	31,500	32,900	33,000	88,500	90,600	70,500	17,067	18,500	24,000
繰越金	17,165	11,685	33,242	35,302	41,399	43,306	41,350	63,150	101,141	45,429
諸収入	32,106	60,888	119,429	76,034	90,139	88,243	110,050	145,717	136,657	142,058
地方債(町債)	195,200	208,800	265,600	265,100	263,200	327,100	798,000	864,500	1,116,600	945,900
歳出	1,399,390	1,606,486	1,848,499	2,180,129	2,782,984	2,993,289	3,939,299	4,666,185	5,355,366	6,215,145
議会費	14,395	15,684	18,703	20,778	32,706	37,961	40,495	47,715	55,320	61,954
総務費	277,368	194,428	255,676	317,442	361,562	405,925	545,196	460,740	470,546	622,114
民生費	84,861	91,569	109,787	266,065	305,148	332,535	605,553	559,476	584,476	670,777
衛生費	33,709	57,038	113,185	110,119	145,053	135,033	174,288	167,658	205,594	261,109
労働費	1,046	958	808	865	2,131	1,778	1,493	43,010	2,738	6,981
農林水産業費	477,191	634,394	718,955	605,925	826,158	806,512	1,072,863	1,335,027	1,451,164	1,961,140
商工費	10,958	23,342	26,581	40,900	45,067	60,911	52,416	106,947	379,512	226,123
土木費	193,959	220,164	231,859	267,455	376,421	328,862	613,463	775,846	1,020,044	882,069
消防費	20,469	27,906	23,755	49,642	67,383	93,402	94,904	113,606	120,795	129,000
教育費	192,237	237,497	220,410	355,994	445,620	539,178	455,841	608,652	557,364	686,146
災害復旧費	7,172	—	406	—	—	22,254	5,925	9,530	22,291	174,860
公債費	67,171	84,938	111,782	135,095	160,323	196,564	233,971	310,440	396,047	465,897
諸支出金	18,854	18,568	16,592	9,849	15,412	32,374	42,891	127,538	89,475	66,975
職員費	…	…	…	…	…	…	…	…	…	…

1) 各項目毎の四捨五入により、総数と内訳が一致しない場合がある。

(2. 普通会計決算状況 続き)

(単位:千円)

5 5	5 6	5 7	5 8	5 9	6 0	6 1	6 2	6 3	平成 元	2	3	4
6,910,660	6,609,018	7,168,448	7,519,280	7,832,704	7,660,408	7,203,459	7,331,134	8,246,473	10,053,301	9,768,822	9,865,947	10,866,548
608,539	652,681	698,359	725,756	760,014	761,477	796,195	847,445	844,368	838,090	884,271	839,384	872,745
154,233	152,419	157,018	174,112	165,550	158,187	159,860	177,515	189,679	238,738	255,512	256,963	266,286
—	—	—	—	—	—	—	—	6,275	15,830	34,341	35,028	23,245
—	—	—	—	—	—	—	—	—	—	—	—	—
—	—	—	—	—	—	—	—	—	—	—	—	—
—	—	—	—	—	—	—	—	—	—	—	—	—
2,510	3,336	4,192	5,065	4,873	5,443	5,793	8,106	8,785	11,077	7,771	12,568	15,140
—	—	—	—	—	—	—	—	—	—	—	—	—
81,221	69,951	81,966	82,290	84,590	85,544	85,360	98,918	125,818	133,107	145,787	143,383	131,082
—	—	—	—	—	—	—	—	—	—	—	—	—
2,272,685	2,557,631	2,789,613	2,733,150	2,725,032	3,001,830	3,056,086	3,259,860	3,813,146	5,129,153	5,119,873	5,004,370	5,338,254
2,157,638	2,435,683	2,666,445	2,632,875	2,626,055	2,876,629	2,925,308	3,119,705	3,661,034	4,956,899	4,927,790	4,806,580	5,123,410
115,047	121,948	123,168	100,275	98,977	125,201	130,778	140,155	152,112	172,254	192,083	197,790	214,844
1,111	858	1,090	1,096	1,155	1,294	960	4,275	3,335	2,994	3,459	3,912	3,697
170,148	97,185	148,566	92,930	156,507	160,186	67,145	92,660	103,117	145,221	121,499	111,034	70,290
359,314	411,711	430,811	423,445	415,806	441,323	439,654	437,279	486,377	515,242	548,147	604,551	494,240
855,901	801,835	794,013	1,002,026	794,850	725,965	781,008	481,357	599,898	533,282	527,595	827,974	1,155,838
854,878	618,796	576,729	757,141	751,499	731,602	486,527	649,751	605,832	474,060	418,833	505,466	707,345
149,759	132,780	162,769	137,435	121,885	105,136	115,497	152,394	225,318	249,585	417,978	518,765	328,697
255	3,115	2,355	130	1,700	31,336	50	1,615	300	1,598	217	9,130	740
45,780	28,780	22,500	59,130	284,310	240,040	44,000	88,296	94,800	377,500	265,042	267,372	403,431
118,920	99,604	72,989	74,132	167,021	106,452	142,156	125,331	162,423	181,021	47,412	45,039	30,979
150,906	143,536	178,878	218,642	242,132	252,673	440,568	446,932	479,627	873,942	564,925	370,308	415,239
1,084,500	834,800	1,046,600	1,032,800	1,155,780	851,920	582,600	459,400	497,375	332,861	406,160	310,700	609,300
6,811,056	6,536,029	7,094,316	7,361,259	7,626,249	7,518,252	7,078,127	7,168,710	8,065,455	10,005,890	9,723,781	9,834,968	10,839,237
69,444	71,815	77,729	77,031	82,062	80,090	64,382	60,937	66,891	64,341	72,424	89,932	107,650
590,027	599,915	665,567	666,645	788,882	952,134	321,657	560,244	1,002,698	2,405,119	1,616,984	1,614,458	1,449,445
1,099,408	815,145	825,475	795,068	816,831	832,238	610,709	648,636	705,252	908,281	760,820	1,039,898	1,867,602
312,869	386,973	438,215	321,481	328,607	308,712	337,633	330,126	328,306	541,220	786,979	587,079	667,657
9,673	9,868	10,649	8,412	13,822	10,348	9,914	9,793	9,888	9,749	9,767	10,245	11,007
1,721,231	1,430,470	1,424,540	1,672,156	1,926,435	1,809,572	1,229,816	1,459,096	1,467,742	1,477,970	1,471,795	1,678,875	1,773,379
208,007	229,338	250,401	291,292	248,637	232,721	193,698	239,274	234,228	193,349	212,018	355,578	295,008
1,100,177	1,110,911	1,187,100	1,374,716	1,172,375	1,060,972	749,782	537,557	851,123	715,475	774,661	1,818,724	2,180,832
155,945	146,480	160,397	153,210	161,072	187,592	234,816	204,768	205,243	229,237	251,616	254,742	300,152
782,322	780,158	1,124,480	657,715	825,942	579,486	440,015	372,841	436,729	486,440	804,687	1,132,415	885,901
174,970	195,878	21,174	365,399	179,277	300,647	269,936	68,639	69,288	17,192	3,594	28,677	133,153
552,606	699,812	867,696	958,797	1,058,450	1,153,069	1,224,224	1,205,664	1,127,369	1,172,554	1,197,742	1,207,442	1,150,729
34,377	59,266	40,893	19,337	23,857	10,671	75,526	118,193	167,920	281,558	163,358	16,903	16,722
…	…	…	…	…	…	1,316,019	1,352,942	1,392,778	1,503,405	1,597,336	…	…

Ⅷ. 行財政

(2. 普通会計決算状況 続き)

項 目	平成 5	6	7	8	9	10	11	12	13	14
歳 入	12,515,212	12,848,120	12,284,538	12,942,843	13,437,473	13,923,395	13,622,241	11,866,071	12,258,745	10,991,211
地方税(町民税)	957,823	937,378	939,944	959,932	955,152	918,271	949,405	943,047	929,645	948,654
地方譲与税	280,401	290,982	301,459	306,299	276,006	260,728	268,583	277,914	276,803	281,345
利子割交付金	24,765	25,731	22,822	11,918	10,065	7,925	8,496	40,186	37,894	11,929
配当割交付金	—	—	—	—	—	—	—	—	—	—
株式等譲渡所得割交付金	—	—	—	—	—	—	—	—	—	—
地方消費税交付金	—	—	—	—	22,399	98,945	93,292	96,210	92,108	79,221
ゴルフ場利用税交付金	14,407	11,928	10,810	10,071	10,262	9,087	5,720	4,364	2,985	3,800
特別地方消費税交付金	—	—	—	—	—	—	131	—	—	—
自動車取得税交付金	130,032	160,631	140,882	167,841	122,593	121,697	107,534	109,210	116,785	92,665
地方特例交付金	—	—	—	—	—	—	22,375	29,808	31,967	33,284
地方交付税	5,493,119	5,554,213	5,600,004	5,818,173	6,128,229	6,044,834	6,342,028	6,227,555	5,975,024	5,259,794
普通交付税	5,265,866	5,322,033	5,358,294	5,527,949	5,808,982	5,681,972	5,919,795	5,782,310	5,549,619	4,840,798
特別交付税	227,253	232,180	241,710	290,224	319,247	362,862	422,233	445,245	425,405	418,996
交通安全対策特別交付金	3,513	3,686	3,721	3,524	3,448	3,459	3,587	3,221	3,060	2,949
分担金及び負担金	109,231	121,644	151,274	336,035	129,428	127,164	227,683	166,634	75,510	83,372
使用料・手数料	515,486	506,195	531,016	538,188	523,726	495,015	503,170	500,448	534,274	599,748
国庫支出金	1,583,266	1,302,042	1,133,731	945,326	772,597	1,128,602	1,041,600	375,884	493,564	341,395
道支出金	808,513	806,778	734,039	861,141	877,819	817,690	565,171	786,436	738,546	720,063
財産収入	261,425	204,651	304,960	387,745	226,094	91,393	105,708	155,073	83,541	80,044
寄付金	6,526	1,550	2,820	547	2,524	65	721	6,257	32	211
繰入金	850,312	870,920	859,438	521,647	1,149,339	719,577	909,569	481,310	432,212	412,636
繰越金	27,311	51,005	41,319	76,562	115,333	39,772	210,377	67,808	152,625	96,244
諸収入	309,752	303,216	317,799	244,894	290,759	684,761	724,001	318,606	1,010,470	291,357
地方債(町債)	1,139,330	1,695,570	1,188,500	1,753,000	1,821,700	2,354,410	1,533,090	1,276,100	1,271,700	1,652,500
歳 出	12,464,207	12,806,801	12,207,976	12,827,510	13,397,701	13,713,018	13,554,433	11,713,446	12,162,501	10,944,425
議会費	109,908	113,367	116,653	117,381	118,550	114,524	110,903	112,947	109,304	103,971
総務費	1,821,880	1,585,133	1,571,629	1,673,483	1,805,019	1,863,290	1,743,395	2,134,433	1,876,163	1,874,765
民生費	1,663,100	1,505,718	1,513,892	1,661,074	1,788,245	2,407,242	1,749,226	1,035,809	1,045,758	993,344
衛生費	998,233	1,702,072	1,250,539	919,113	876,208	863,005	816,901	778,099	760,571	1,066,930
労働費	9,846	10,271	10,302	9,866	9,610	10,816	18,733	13,630	10,926	10,153
農林水産業費	2,151,792	2,454,485	2,770,591	3,286,630	4,012,905	2,664,663	3,300,874	2,806,201	3,382,457	2,183,530
商工費	256,009	188,973	275,377	231,365	262,166	286,716	368,867	346,838	330,774	313,802
土木費	2,185,447	2,079,201	1,762,317	1,722,409	1,851,636	2,242,923	2,659,191	1,947,558	1,680,909	1,754,384
消防費	287,023	304,705	374,937	407,628	410,135	348,605	333,243	331,355	339,154	303,902
教育費	996,282	1,220,456	1,112,073	1,755,725	1,163,501	1,625,178	1,154,125	927,035	1,291,423	872,536
災害復旧費	525,961	314,511	369,028	2,472	3,412	56,600	27,039	2,895	2,163	4,124
公債費	1,362,174	1,307,473	1,056,383	1,036,896	1,089,888	1,211,424	1,271,516	1,276,173	1,332,111	1,462,984
諸支出金	96,552	20,436	24,255	3,468	6,426	18,032	420	473	788	—
職員費	…	…	…	…	…	…	…	…	…	…

(2. 普通会計決算状況 続き)

1 5	1 6	1 7	1 8	1 9	2 0	2 1	2 2	2 3	2 4	2 5
10,954,305	11,035,113	10,255,932	9,442,666	9,531,880	9,709,726	11,043,537	12,648,026	11,004,083	10,942,235	10,862,991
932,514	892,498	882,582	875,187	948,607	952,840	917,865	956,669	949,847	939,312	965,693
294,298	326,816	338,026	368,238	296,686	284,657	266,101	257,634	250,552	233,755	221,955
8,233	8,454	5,342	3,620	4,501	4,246	3,712	3,557	2,890	2,402	2,456
—	691	1,309	1,980	2,390	828	699	899	976	1,029	2,151
—	695	1,713	1,450	1,282	604	306	290	257	284	2,943
88,149	96,936	90,320	95,210	92,217	84,558	86,402	86,253	82,527	80,464	79,778
1,424	3,171	3,406	2,987	3,866	1,577	53	361	8	—	—
—	—	—	—	—	—	—	—	—	—	—
97,214	92,032	93,603	88,524	88,709	70,833	53,190	51,182	41,798	49,833	56,646
33,469	32,203	28,916	19,037	5,343	12,368	15,886	25,724	26,670	2,060	1,833
5,006,437	4,591,164	4,605,894	4,475,999	4,469,829	4,611,584	4,754,995	4,951,100	4,904,732	5,182,156	5,118,378
4,589,290	4,198,379	4,245,619	4,124,724	4,126,470	4,263,862	4,375,058	4,555,603	4,506,305	4,794,054	4,724,215
417,147	392,785	360,275	351,275	343,359	347,722	379,937	395,497	398,427	388,102	394,163
3,279	3,081	3,080	3,155	2,886	2,711	2,610	2,240	1,995	1,906	2,043
55,399	76,991	57,529	50,663	64,101	71,784	61,537	71,916	86,668	47,736	67,522
646,705	667,006	643,463	618,058	615,704	588,174	647,959	675,410	709,396	697,381	689,123
347,432	318,463	246,427	201,062	378,283	336,917	1,193,851	2,004,896	775,159	846,177	650,376
735,069	684,530	589,670	563,788	561,009	565,969	602,392	615,742	602,024	601,089	606,365
53,180	204,223	51,004	56,166	57,435	39,757	126,903	162,914	49,709	28,072	28,917
11	311	1,776	850	841	2,093	2,171	3,767	520	30,653	540
854,661	1,286,414	1,000,287	529,806	554,824	639,255	705,947	585,930	659,388	581,837	625,134
46,786	64,167	51,141	44,463	52,225	78,739	93,425	250,044	130,784	55,212	95,600
448,048	641,964	628,644	659,923	702,024	874,532	777,358	759,287	878,650	545,236	732,490
1,301,997	1,043,303	931,800	782,500	629,118	485,700	730,175	1,182,211	849,533	1,015,641	913,048
10,890,138	10,983,972	10,211,469	9,390,441	9,453,141	9,616,301	10,793,493	12,517,242	10,948,871	10,846,635	10,755,088
102,184	99,470	96,426	97,364	92,518	91,507	90,763	92,604	110,992	96,092	94,649
2,036,716	2,502,275	2,341,835	1,705,231	1,812,359	1,844,961	2,254,433	2,518,066	2,220,280	2,272,411	2,445,141
1,080,078	1,054,053	1,085,589	1,134,358	1,179,388	1,234,792	1,405,539	1,379,663	1,508,581	1,740,031	1,392,973
685,250	689,728	711,394	740,270	777,019	864,464	863,788	1,130,999	1,171,296	811,744	915,799
10,034	9,359	9,303	9,406	9,541	10,914	10,887	9,254	9,632	8,784	9,540
2,003,725	1,992,633	1,678,256	1,594,924	1,469,772	1,596,358	1,671,328	1,733,918	1,672,758	1,815,957	1,708,349
274,954	221,491	221,725	220,723	233,850	256,529	333,816	258,994	271,057	247,077	245,777
1,958,199	1,571,904	1,369,623	1,266,578	978,180	1,154,093	1,173,200	1,373,878	1,314,551	1,405,472	1,393,671
300,296	343,061	371,711	286,276	313,495	277,432	335,151	301,336	295,351	299,513	461,980
804,753	787,424	802,115	804,691	1,051,778	843,219	1,251,146	2,415,763	1,141,690	920,359	864,648
121,722	56,113	11,931	6,911	7,938	2,787	8,036	2,272	1,836	4,182	55,355
1,512,227	1,656,461	1,511,561	1,523,709	1,526,540	1,439,245	1,395,406	1,300,495	1,230,847	1,225,013	1,167,206
—	—	—	—	763	—	—	—	—	—	—
…	…	…	…	…	…	…	…	…	…	…

Ⅷ. 行財政

2. 普通会計決算状況(続き)

項 目	2 6	2 7	2 8	2 9	3 0	令和元	2
歳 入	11,019,607	12,309,323	11,813,564	13,556,010	11,450,061	12,425,840	13,321,970
地方税(町民税)	975,600	932,568	1,005,802	1,052,943	1,071,373	1,097,114	1,138,925
地方譲与税	211,079	220,364	217,700	216,609	218,335	228,589	239,497
利子割交付金	2,048	1,587	1,019	1,804	1,494	764	918
配当割交付金	4,266	3,193	1,893	2,564	2,024	2,507	2,231
株式等譲渡所得割交付金	2,276	2,666	1,139	2,594	1,756	1,641	2,726
地方消費税交付金	97,488	162,169	144,048	151,401	153,866	145,570	177,900
ゴルフ場利用税交付金	—	—	—	—	—	—	—
特別地方消費税交付金	—	—	—	—	—	—	—
自動車取得税交付金	26,015	33,239	36,904	53,909	48,534	31,110	15,102
地方特例交付金	1,711	2,194	1,977	2,388	1,713	32,476	9,738
地方交付税	4,789,489	4,822,672	4,736,187	4,589,853	4,387,201	4,436,743	4,541,512
普通交付税	4,401,101	4,438,863	4,377,030	4,228,984	4,042,642	4,090,293	4,181,031
特別交付税	388,388	383,809	359,157	360,869	344,559	346,450	360,481
交通安全対策特別交付金	1,755	1,803	1,806	1,617	1,385	1,373	1,559
分担金及び負担金	69,266	24,712	45,927	53,623	48,430	68,886	50,304
使用料・手数料	779,367	807,531	832,637	777,164	769,678	681,810	650,527
国庫支出金	531,221	987,252	761,020	1,292,994	804,143	1,242,367	2,402,107
道支出金	865,831	1,010,023	762,562	1,107,407	609,967	1,178,717	604,712
財産収入	35,355	29,949	30,393	37,385	42,304	31,050	24,750
寄付金	179	5,215	1,480	1,685	7,730	22,755	120,072
繰入金	771,394	452,525	943,627	982,711	1,123,581	1,191,954	1,043,232
繰越金	107,903	126,571	145,198	157,146	171,045	131,386	155,178
諸収入	887,989	1,467,255	1,006,614	1,020,913	1,002,661	718,894	501,352
地方債(町債)	859,375	1,215,835	1,135,631	2,049,300	982,841	1,180,134	1,639,628
歳 出	10,893,036	12,164,125	11,656,418	13,384,965	11,318,675	12,270,662	13,145,241
議会費	94,077	94,297	86,203	86,433	86,878	85,739	80,936
総務費	2,132,199	2,497,753	2,584,004	2,586,804	2,535,388	2,123,328	2,827,348
民生費	1,468,627	1,522,407	1,536,880	1,501,132	1,495,572	1,573,731	1,633,481
衛生費	1,014,043	1,138,146	1,540,103	2,485,012	1,033,791	1,183,463	1,382,815
労働費	10,115	17,601	9,379	9,362	9,249	8,975	8,265
農林水産業費	2,081,407	2,138,283	1,931,549	2,274,104	1,752,018	2,327,923	1,699,585
商工費	270,910	334,105	269,733	303,367	287,496	299,109	476,426
土木費	1,332,868	1,227,607	1,371,160	1,668,752	1,688,866	1,622,318	1,607,893
消防費	305,290	288,581	283,918	282,248	444,717	351,203	427,244
教育費	974,711	1,718,557	795,941	995,700	962,117	1,697,376	1,997,072
災害復旧費	58,780	62,563	128,457	118,357	10,163	19,882	—
公債費	1,150,009	1,124,225	1,119,091	1,073,694	1,012,420	977,615	1,004,176
諸支出金	—	—	—	—	—	—	—
職員費	…	…	…	…	…	…	…

1) 各項目毎の四捨五入により、総数と内訳が一致しない場合がある。

3. 町税の収納状況（現年課税分）

項 目	昭和 6 1		6 2		6 3		平成 元		2		3	
	調定額	収入額	収入額	収入額	収入額	収入額	収入額	収入額	収入額	収入額	収入額	収入額
町 民 税	350,133	343,052	388,123	382,583	386,171	381,148	409,421	405,999	435,262	433,767	378,422	377,281
個人町民税	281,704	274,812	321,081	316,171	304,272	299,659	326,198	323,008	362,167	360,768	308,553	307,508
法人町民税	68,429	68,240	67,042	66,412	81,899	81,489	83,223	82,991	73,095	72,999	69,869	69,773
固 定 資 産 税	338,868	324,117	347,146	336,518	349,207	339,121	348,755	340,723	373,000	366,482	383,586	377,806
純固定資産税	305,508	290,757	315,025	304,397	316,619	306,533	341,303	333,271	365,556	359,038	376,091	370,311
交 付 金	33,360	33,360	32,121	32,121	32,588	32,588	7,452	7,452	7,444	7,444	7,495	7,495
軽 自 動 車 税	3,100	2,967	3,532	3,409	3,822	3,664	4,231	4,137	4,373	4,302	4,511	4,454
町 た ば こ 税	—	—	—	—	—	—	54,119	54,119	58,385	58,385	59,154	59,154
た ば こ 消 費 税	63,868	63,868	64,698	64,698	62,562	62,562	5,303	5,303	—	—	—	—
電 気 税	39,666	39,666	39,063	39,063	38,294	38,294	6,337	6,337	—	—	—	—
木 材 引 取 税	251	251	418	418	190	190	—	—	—	—	—	—
特 別 土 地 保 有 税	4,313	4,293	7,319	4,328	3,219	2,752	3,405	2,830	9,716	9,375	6,228	4,407
入 湯 税	3,114	3,114	3,970	3,970	3,761	3,761	3,586	3,586	3,859	3,859	3,885	3,885
合 計	803,314	781,328	854,270	834,988	847,226	831,493	835,157	823,034	884,594	876,170	835,786	826,987
一 般 国 民 健 康 保 険 税	304,161	275,332	312,224	286,501	311,839	291,923	330,987	312,572	335,122	320,509	323,866	310,216
退 職 者 国 民 健 康 保 険 税	9,215	9,053	9,259	9,100	12,201	12,000	12,869	12,740	13,755	13,492	16,523	16,365
一 般 介 護 納 付 金	—	—	—	—	—	—	—	—	—	—	—	—
退 職 者 介 護 納 付 金	—	—	—	—	—	—	—	—	—	—	—	—
合 計	313,376	284,385	321,483	295,601	324,040	303,923	343,856	325,312	348,877	334,001	340,389	326,581

- 1) 各年度末決算期日現在。
 2) 各項目毎の四捨五入により、総数と内訳が一致しない場合がある。

Ⅷ. 行財政

(3. 町税の収納状況（現年課税分） 続き）

項 目	4		5		6		7		8		9	
	調定額	収入額	調定額	収入額	調定額	収入額	調定額	収入額	調定額	収入額	調定額	収入額
町 民 税	379,388	377,194	449,897	446,828	422,068	416,549	411,297	407,513	430,997	426,730	445,773	439,604
個人町民税	317,808	315,921	364,340	361,372	323,093	317,790	322,690	319,448	331,134	327,148	372,020	366,589
法人町民税	61,580	61,273	85,557	85,456	98,975	98,759	88,607	88,065	99,863	99,582	73,753	73,015
固 定 資 産 税	404,009	398,775	431,915	428,245	442,541	437,181	452,347	445,697	457,914	450,806	424,964	416,238
純固定資産税	396,313	391,079	424,151	420,481	434,808	429,448	444,485	473,835	449,910	442,802	416,697	407,971
交 付 金	7,696	7,696	7,764	7,764	7,733	7,733	7,862	7,862	8,004	8,004	8,267	8,267
軽 自 動 車 税	4,683	4,629	5,007	4,947	5,272	5,192	5,707	5,635	6,066	5,911	8,479	8,297
町 た ば こ 税	59,376	59,376	60,523	60,523	60,697	60,697	60,536	60,536	59,034	59,034	71,977	71,977
た ば こ 消 費 税	—	—	—	—	—	—	—	—	—	—	—	—
電 気 税	—	—	—	—	—	—	—	—	—	—	—	—
木 材 引 取 税	—	—	—	—	—	—	—	—	—	—	—	—
特 別 土 地 保 有 税	21,032	20,845	6,760	4,195	6,462	3,578	2,946	2,247	2,393	1,654	3,036	3,005
入 湯 税	4,437	4,437	6,680	6,680	8,138	8,138	9,664	9,664	9,415	9,415	9,032	9,032
合 計	872,925	865,256	960,782	951,418	945,178	931,335	942,497	931,292	965,819	953,550	963,261	948,153
一 般 国 民 健 康 保 険 税	325,365	312,717	343,523	331,329	360,487	341,851	360,833	341,924	366,976	345,669	369,459	346,045
退 職 者 国 民 健 康 保 険 税	14,736	14,732	14,616	14,606	15,953	15,953	16,680	16,680	20,279	20,258	21,224	21,123
一 般 介 護 納 付 金	—	—	—	—	—	—	—	—	—	—	—	—
退 職 者 介 護 納 付 金	—	—	—	—	—	—	—	—	—	—	—	—
合 計	340,101	327,449	358,139	345,935	376,440	357,804	377,513	358,604	387,255	365,927	390,683	367,168

- 1) 各年度末決算期日現在。
2) 各項目毎の四捨五入により、総数と内訳が一致しない場合がある。

(3. 町税の収納状況(現年課税分) 続き)

(単位:千円)

1 0		1 1		1 2		1 3		1 4		1 5		1 6		1 7	
調定額	収入額	調定額	収入額	調定額	収入額	調定額	収入額	調定額	収入額	調定額	収入額	調定額	収入額	調定額	収入額
388,097	384,642	410,252	403,570	423,939	419,016	406,131	401,376	420,797	414,765	410,483	406,034	364,944	358,198	341,746	335,726
318,591	315,466	320,697	318,054	345,572	341,073	339,924	335,744	353,865	348,700	338,401	334,618	306,046	300,116	283,863	278,739
69,506	69,176	89,555	85,516	78,367	77,943	66,207	65,632	66,932	66,065	72,082	71,416	58,898	58,082	57,883	56,987
443,105	432,779	452,780	437,248	433,184	417,684	447,823	431,032	456,236	440,577	436,922	427,610	446,533	438,465	462,813	452,585
435,064	424,738	444,749	429,217	425,138	409,638	439,865	423,074	448,739	433,080	429,621	420,309	438,333	430,265	454,871	444,643
8,041	8,041	8,031	8,031	8,046	8,046	7,958	7,958	7,497	7,497	7,301	7,301	8,200	8,200	7,942	7,942
8,794	8,634	9,232	9,058	9,907	9,716	10,417	10,179	11,084	10,792	11,820	11,618	12,479	12,188	13,196	12,869
73,467	73,467	79,791	79,791	75,955	75,955	72,850	72,850	69,885	69,885	71,705	71,705	71,543	71,543	70,110	70,110
—	—	—	—	—	—	—	—	—	—	—	—	—	—	—	—
—	—	—	—	—	—	—	—	—	—	—	—	—	—	—	—
—	—	—	—	—	—	—	—	—	—	—	—	—	—	—	—
2,152	1,766	2,495	1,448	1,750	1,335	1,002	847	688	586	—	—	—	—	—	—
8,684	8,684	8,827	8,401	8,831	8,831	8,386	8,140	7,551	7,551	7,415	7,415	7,285	7,285	6,028	6,028
924,299	909,972	963,377	939,516	953,566	932,536	946,609	924,424	966,241	944,156	938,345	924,382	902,784	887,679	893,893	877,318
364,972	349,085	366,104	350,143	372,041	355,546	364,513	345,918	371,101	352,988	358,935	340,591	345,083	325,719	348,490	327,635
21,691	21,432	24,440	24,101	22,515	22,170	23,855	23,342	29,607	28,981	31,993	31,083	35,323	34,505	43,091	42,238
—	—	—	—	23,022	22,089	25,524	24,369	23,468	22,529	29,695	28,242	36,393	34,226	43,872	40,784
—	—	—	—	1,290	1,261	1,615	1,569	1,737	1,685	2,348	2,283	3,392	3,322	5,024	4,977
386,663	370,517	390,544	374,244	418,868	401,066	415,507	395,198	425,913	406,183	422,971	402,199	420,191	397,772	440,477	415,634

Ⅷ. 行財政

(3. 町税の収納状況(現年課税分) 続き)

項 目	1 8		1 9	
	調定額	収入額	調定額	収入額
町 民 税	364,295	357,298	438,170	423,700
個人町民税	297,025	290,858	379,032	365,527
法人町民税	67,270	66,440	59,138	58,173
固 定 資 産 税	443,908	424,630	452,315	431,521
純固定資産税	436,505	417,227	446,053	425,259
交 付 金	7,403	7,403	6,262	6,262
軽 自 動 車 税	13,587	13,086	14,133	13,623
町 た ば こ 税	69,215	69,215	66,561	66,561
入 湯 税	5,099	5,030	4,974	4,974
合 計	896,104	869,259	976,153	940,379
一般国民健康保険税	334,785	313,211	332,445	311,707
退職者国民健康保険税	46,455	45,611	47,617	46,946
一般介護納付金	44,218	40,841	43,368	40,163
退職者介護納付金	4,575	4,494	3,713	3,681
合 計	430,033	404,157	427,143	402,497

(単位：千円)

項 目	2 0		2 1		2 2	
	調定額	収入額	調定額	収入額	調定額	収入額
町 民 税	423,776	413,709	404,447	397,468	438,776	431,842
個人町民税	368,652	359,360	356,757	350,303	373,343	366,653
法人町民税	55,124	54,349	47,690	47,165	65,433	65,189
固 定 資 産 税	453,057	434,471	436,564	420,302	444,147	430,272
純固定資産税	446,822	428,236	430,034	413,771	438,061	424,186
交 付 金	6,235	6,235	6,530	6,531	6,086	6,086
軽 自 動 車 税	14,313	13,865	14,671	14,323	15,213	14,992
町 た ば こ 税	63,965	63,965	62,179	62,179	63,877	63,877
入 湯 税	4,029	4,029	4,070	4,070	4,211	4,211
合 計	959,140	930,039	921,931	898,342	966,224	945,194
国民健康保険税	342,265	321,723	335,010	317,559	347,119	328,476
一般医療給付費分(特・普)	206,079	194,425	200,727	191,010	209,351	198,520
一般後期高齢者支援金分(特・普)	80,144	74,732	78,003	73,549	79,691	74,925
一般介護納付金分(普)	46,492	43,016	47,407	44,266	47,250	44,284
退職医療給付費分(普)	4,862	4,862	4,540	4,469	5,611	5,569
退職介護納付金分(普)	2,405	2,405	2,256	2,220	2,672	2,652
退職後期高齢者支援金分(普)	2,283	2,283	2,077	2,045	2,544	2,526

(3. 町税の収納状況(現年課税分) 続き)

(単位:千円)

	平成23		24		25		26		27		28	
	調定額	収入額	調定額	収入額	調定額	収入額	調定額	収入額	調定額	収入額	調定額	収入額
町 民 税	402,263	396,033	420,523	414,056	447,492	443,341	444,187	440,361	416,820	413,394	474,466	470,219
個人町民税	345,809	339,877	362,890	356,648	380,870	376,779	378,626	374,920	363,295	359,929	400,695	396,630
法人町民税	56,454	56,156	57,633	57,408	66,622	66,562	65,561	65,441	53,525	53,465	73,771	73,589
固 定 資 産 税	460,211	447,579	431,669	419,908	426,581	415,555	433,749	423,897	423,782	415,953	440,102	432,498
純固定資産税	454,181	441,549	426,043	414,282	421,025	409,999	428,193	418,341	418,552	410,723	434,880	427,276
交 付 金	6,030	6,030	5,626	5,626	5,556	5,556	5,556	5,556	5,230	5,230	5,222	5,222
軽 自 動 車 税	15,637	15,463	15,974	15,843	16,210	16,074	16,743	16,665	17,364	17,257	22,182	22,060
町 た ば こ 税	74,101	74,101	71,259	71,259	76,728	76,728	74,594	74,594	73,608	73,608	70,735	70,735
入 湯 税	3,887	3,887	3,755	3,755	3,896	3,896	3,837	3,837	3,502	3,502	3,218	3,218
合 計	956,099	937,063	943,180	924,821	970,907	955,594	973,110	959,354	935,076	923,714	1,010,703	998,730
国民健康保険税	337,024	319,815	326,123	307,015	329,186	314,535	328,218	315,935	315,914	305,806	331,042	320,600
一般医療給付費分(特・普)	199,568	189,389	193,066	181,820	195,999	187,702	192,030	185,026	184,615	179,113	195,771	190,168
一般後期高齢者支援金分(特・普)	79,365	75,117	77,080	72,415	77,557	73,754	79,748	76,572	77,940	75,284	83,458	80,653
一般介護納付金分(普)	49,314	46,596	47,499	44,302	47,912	45,410	49,825	47,776	48,795	47,129	48,951	46,917
退職医療給付費分(普)	4,551	4,518	4,355	4,355	3,921	3,896	3,452	3,407	2,430	2,318	1,523	1,523
退職介護納付金分(普)	2,192	2,176	2,139	2,139	1,981	1,969	1,648	1,643	1,116	989	701	701
退職後期高齢者支援金分(普)	2,034	2,019	1,984	1,984	1,816	1,804	1,515	1,511	1,018	972	638	638

Ⅷ. 行財政

(3. 町税の収納状況(現年課税分) 続き)

(単位: 千円)

項 目	29		30		令和 元		2	
	調定額	収入額	調定額	収入額	調定額	収入額	調定額	収入額
町 民 税	498,987	495,384	505,263	501,053	497,460	493,526	508,294	504,821
個人町民税	423,575	419,972	428,547	424,499	428,890	425,256	424,675	421,341
法人町民税	75,412	75,412	76,716	76,555	68,570	68,270	83,620	83,479
固 定 資 産 税	460,802	453,122	475,042	467,990	506,539	499,919	535,374	529,400
純固定資産税	455,832	448,153	469,929	462,876	501,293	494,673	530,043	524,069
交 付 金	4,969	4,969	5,114	5,114	5,246	5,246	5,331	5,331
軽 自 動 車 税	22,620	22,500	23,664	23,569	24,683	24,603	27,100	27,046
町 た ば こ 税	69,951	69,951	68,784	68,784	69,569	69,569	68,381	68,381
入 湯 税	3,517	3,517	3,377	3,377	1,225	1,092	864	864
合 計	1,055,877	1,044,474	1,076,130	1,064,773	1,099,476	1,088,709	1,140,013	1,130,512
国 民 健 康 保 険 税	344,371	334,294	338,627	328,786	335,908	327,777	329,454	322,048
一般医療給付費分(特・普)	208,881	203,330	211,460	205,871	214,221	209,432	212,821	208,383
一般後期高齢者支援金分(特・普)	84,823	82,137	81,677	79,097	79,784	77,612	77,431	75,522
一般介護納付金分(普)	48,558	46,718	45,117	43,445	41,899	40,729	39,202	38,143
退職医療給付費分(普)	1,184	1,184	199	199	2	2	—	—
退職介護納付金分(普)	465	465	93	93	1	1	—	—
退職後期高齢者支援金分(普)	460	460	81	81	1	1	—	—

資料: 税務課

4. 町政

4 - (1) 歴代首長

歴代	氏名	在職年数等	
戸長	初代 田 沢 熊 作	明治18年7月～明治20年3月	
	2代 酒 井 純 明	明治20年3月～明治22年2月	
郡長	— 大 井 上 輝 前	明治22年1月～明治23年6月	
	※1 — 鈴 木 義 正	明治23年7月～明治23年9月	
	— 寺 見 機	明治23年9月～明治24年3月	
※2	3代 小 倉 退 蔵	明治24年4月～明治25年6月	
	4代 山 岡 昌 仲	明治25年7月～明治26年10月	
	5代 大 谷 発	明治26年4月～明治27年11月	
	6代 宮 内 惣 二 郎	明治27年12月～明治28年7月	
	7代 鶴 飼 志 津 馬	明治28年7月～明治29年8月	
	8代 野 坂 作 五 郎	明治29年9月～明治30年10月	
	9代 生 野 盈 明	就任時期不明、期間不明	
	10代 上 田 長 作	就任時期不明、期間8ヶ月間	
	11代 佐 々 木 馨 二	就任時期不明、期間6ヶ月間	
	12代 石 黒 康 次	就任時期不明、期間1年6ヶ月間	
	13代 相 川 小 次 郎	就任時期不明、期間2年3ヶ月間	
	14代 岩 倉 熊 一 郎	就任時期不明、期間不明	
	15代 石 田 恂 一	明治35年9月～明治36年3月	
	16代 田 口 清 廉	明治36年3月～明治37年11月	
	17代 山 沢 俊 造	明治37年11月～明治39年10月	
	18代 小 島 喜 一 郎	明治39年10月～明治41年10月	
	19代 依 田 伝 喜	明治41年10月～明治42年9月	
	20代 斎 藤 斎 市	明治42年9月～大正2年1月	
	21代 大 沼 茂 三	大正2年1月～大正3年7月	
	22代 中 野 隆 暉	大正3年7月～大正5年1月	
	23代 増 川 篠 夫	大正5年2月～大正8年5月	
	村長	24代 古 荒 延 次 郎	大正9年5月～大正14年1月
		25代 青 木 貞 行	大正14年1月～昭和3年12月
26代 野 坂 林 八 郎		昭和4年1月～昭和8年1月	
27代 斎 藤 斎 市		昭和8年2月～昭和11年2月	
28代 広 瀬 栄 佐 吉		昭和11年2月～昭和20年7月	
※3	29代 今 泉 武 雄	昭和20年8月～昭和21年12月	
町長	30代 千 葉 軍 治	昭和22年4月～昭和30年4月	
	31代 高 島 幸 次	昭和30年5月～昭和46年4月	
	32代 門 屋 盛 吾	昭和46年5月～昭和54年4月	
	33代 阿 部 悟 郎	昭和54年4月～平成3年4月	
	34代 千 葉 健	平成3年4月～平成15年4月	
	35代 今 西 猛	平成15年4月～平成18年9月	
	36代 池 田 裕 二	平成18年10月～平成30年9月	
	37代 佐 藤 彦	平成30年10月～現職	

資料:総務課

※1 明治22年2月8日付 官報 「熊牛村外4ヶ村戸長役場を廃しその事務は川上郡長に於いて処理せしむ。当時の郡長は次の3人である。」

※2 明治24年3月28日付 庁令11号 「戸長役場を置く。其の名称・位置左の如し。川上郡外4ヶ村戸長役場、熊牛村。」

※3 今泉村長退任後、浅利栄一助役が村長の職を代理していたが、昭和22年1月公職追放令に該当することによって退任した。昭和22年5月、公選によって千葉軍治村長が就任するまでの間、村長不在。

4 - (2) 職員定数

(単位:人)

年度	総数		町長部局				議会事務局		選挙管理委員会		監査委員		農業委員会		教育委員会		水道事業		備考
			定数	実数	うち 病院		定数	実数	定数	実数	定数	実数	定数	実数	定数	実数	定数	実数	
	定数	実数			定数	実数													
昭和47	259	...	217	...	65	...	3	...	1	...	1	...	4	...	29	...	4
48	262	...	222	3	...	1	...	1	...	4	...	27	...	4
49	284	...	244	3	...	1	...	1	...	4	...	27	...	4
50	292	...	252	3	...	1	...	1	...	4	...	27	...	4
51	292	...	252	3	...	1	...	1	...	4	...	27	...	4
52	306	297	266	260	65	62	3	3	1	1	1	1	4	4	27	26	4	2	5月1日現在
53	321	...	277	3	...	1	...	1	...	4	...	31	...	4
54	322	...	277	3	...	1	...	1	...	4	...	32	...	4
55	326	...	281	3	...	1	...	1	...	4	...	32	...	4
56	328	320	281	273	64	61	3	3	1	1	1	1	4	4	34	34	4	4	10月末現在
57	328	...	281	...	64	...	3	...	1	...	1	...	4	...	34	...	4
58	328	...	281	...	64	...	3	...	1	...	1	...	4	...	34	...	4
59	328	...	281	...	64	...	3	...	1	...	1	...	4	...	34	...	4
60	328	...	281	...	64	...	3	...	1	...	1	...	4	...	34	...	4
61	328	303	281	260	64	56	3	3	1	1	1	1	4	4	34	30	4	4	12月末現在
62	328	...	281	...	64	...	3	...	1	...	1	...	4	...	34	...	4
63	328	...	281	...	64	...	3	...	1	...	1	...	4	...	34	...	4
平成元	328	...	281	...	64	...	3	...	1	...	1	...	4	...	34	...	4
2	328	...	281	...	64	...	3	...	1	...	1	...	4	...	34	...	4
3	328	298	281	254	64	54	3	2	1	1	1	1	4	4	34	32	4	4	7月20日現在
4	328	...	281	...	64	...	3	...	1	...	1	...	4	...	34	...	4
5	346	...	299	...	64	...	3	...	1	...	1	...	4	...	34	...	4
6	346	...	299	...	64	...	3	...	1	...	1	...	4	...	34	...	4
7	346	...	299	...	64	...	3	...	1	...	1	...	4	...	34	...	4
8	346	317	299	274	64	58	3	3	1	1	1	1	4	4	34	30	4	4	4月1日現在
9	365	330	318	285	83	70	3	3	1	1	1	1	4	4	34	32	4	4	''
10	365	325	318	281	83	68	3	3	1	...	1	1	4	4	34	32	4	4	''
11	365	318	318	276	83	60	3	3	1	...	1	1	4	4	34	30	4	4	''
12	365	318	318	276	83	61	3	3	1	...	1	1	4	4	34	30	4	4	''
13	365	317	318	274	83	62	3	3	1	1	1	1	4	4	34	30	4	4	''
14	365	305	318	262	83	60	3	3	1	...	1	1	4	4	34	31	4	4	''
15	365	300	318	257	83	62	3	3	1	1	1	1	4	4	34	30	4	4	''
16	365	293	318	251	83	60	3	3	1	1	1	1	4	4	34	29	4	4	''
17	365	286	318	244	83	61	3	3	1	1	1	1	4	4	34	29	4	4	''
18	365	276	318	237	83	61	3	3	1	...	1	1	4	3	34	28	4	4	''
19	365	278	318	241	83	62	3	3	1	...	1	...	4	3	34	27	4	4	''
20	365	266	318	230	83	61	3	3	1	...	1	...	4	3	34	26	4	4	''
21	365	263	318	226	83	60	3	3	1	...	1	...	4	3	34	27	4	4	''
22	365	263	318	227	83	59	3	3	1	...	1	...	4	3	34	27	4	3	''
23	365	266	318	230	83	63	3	3	1	...	1	...	4	3	34	27	4	3	''
24	365	268	318	232	83	66	3	3	1	...	1	...	4	3	34	27	4	3	''
25	365	263	318	228	83	65	3	3	1	...	1	...	4	3	34	26	4	3	''
26	365	260	318	225	83	60	3	3	1	...	1	...	4	3	34	26	4	3	''
27	365	259	318	222	83	59	3	3	1	...	1	1	4	4	34	26	4	3	''
28	365	267	318	230	83	61	3	3	1	...	1	1	4	4	34	26	4	3	''
29	365	276	318	240	83	60	3	3	1	...	1	1	4	4	34	26	4	2	''
30	365	273	318	237	83	58	3	3	1	...	1	1	4	4	34	26	4	2	''
令和元	365	266	318	231	83	55	3	3	1	...	1	...	4	4	34	26	4	2	''
2	365	270	318	235	83	63	3	3	1	...	1	...	4	4	34	26	4	2	''
3	365	272	318	237	83	60	3	3	1	...	1	...	4	4	34	26	4	2	''

1) 各年4月1日現在。(平成8年度以降)

資料:総務課

5. 選挙執行状況

(単位:人、%)

年度	区分		当日有権者			投票者			投票率(%)			備考
	選挙名	執行年月日	総数	男	女	総数	男	女	総数	男	女	
昭和46	北海道知事	S46. 4. 11	8,392	4,173	4,219	7,164	3,701	3,463	85.37	88.69	82.08	
	道議会議員	S46. 4. 11	8,392	4,173	4,219	7,153	3,696	3,457	85.24	88.57	81.94	
	町長	S46. 4. 25	8,262	4,107	4,155	7,740	3,854	3,886	93.68	93.84	93.53	
	町議会議員	S46. 4. 25	8,262	4,107	4,155	7,740	3,854	3,886	93.68	93.84	93.53	
	参議院議員(全)	S46. 6. 27	8,667	4,319	4,348	5,842	2,982	2,860	67.41	69.04	65.78	
	参議院議員(地)	S46. 6. 27	8,667	4,319	4,348	5,842	2,982	2,860	67.41	69.04	65.78	
47	農業委員	S47. 7. 14	2,615	1,352	1,263	2,258	1,174	1,084	86.35	86.83	85.83	
	衆議院議員	S47. 12. 10	8,582	4,258	4,324	6,949	3,477	3,472	80.97	81.66	80.30	
49	参議院議員(全)	S49. 7. 7	8,589	4,253	4,336	7,150	3,553	3,597	83.25	83.54	82.96	
	参議院議員(地)	S49. 7. 7	8,589	4,253	4,336	7,151	3,554	3,597	83.26	83.56	82.96	
50	北海道知事	S50. 4. 13	8,356	4,125	4,231	7,628	3,770	3,858	91.29	91.39	91.18	
	道議会議員	S50. 4. 13	8,356	4,125	4,231	7,620	3,771	3,849	91.19	91.42	90.97	
	町長	S50. 4. 27	8,263	4,082	4,181	—	—	—	—	—	—	無投票
	町議会議員	S50. 4. 27	8,263	4,082	4,181	7,748	3,818	3,930	93.77	93.53	94.00	
	農業委員	S50. 7. 15	2,479	1,293	1,186	2,161	1,127	1,034	87.17	87.16	87.18	
51	衆議院議員	S51. 12. 5	8,519	4,193	4,326	7,384	3,662	3,722	86.68	87.34	86.04	
52	参議院議員(全)	S52. 7. 10	8,492	4,181	4,311	7,137	3,509	3,628	84.04	83.93	84.16	
	参議院議員(地)	S52. 7. 10	8,492	4,181	4,311	7,138	3,510	3,628	84.06	83.95	84.16	
53	農業委員	S53. 7. 14	2,492	1,262	1,230	2,264	1,159	1,105	90.85	91.84	89.84	
54	北海道知事	S54. 4. 8	8,512	4,180	4,332	7,854	3,822	4,032	92.27	91.44	93.07	
	道議会議員	S54. 4. 8	8,512	4,180	4,332	7,849	3,818	4,031	92.21	91.34	93.05	
	町長	S54. 4. 22	8,333	4,087	4,246	7,937	3,865	4,072	95.25	94.57	95.90	
	町議会議員	S54. 4. 22	8,333	4,087	4,246	7,931	3,862	4,069	95.18	94.49	95.83	
	衆議院議員	S54. 10. 7	8,529	4,193	4,336	7,173	3,541	3,632	84.10	84.45	83.76	
55	衆議院議員	S55. 6. 22	8,588	4,224	4,364	7,435	3,656	3,779	86.57	86.55	86.59	
	参議院議員(地)	S55. 6. 22	8,588	4,224	4,364	7,431	3,654	3,777	86.53	86.51	86.55	
	参議院議員(全)	S55. 6. 22	8,588	4,224	4,364	7,410	3,645	3,765	86.28	86.29	86.27	
56	農業委員	S56. 7. 17	2,485	1,274	1,211	2,280	1,177	1,103	91.75	92.39	91.08	
58	北海道知事	S58. 4. 10	8,472	4,171	4,301	7,758	3,809	3,949	91.57	91.32	91.82	
	道議会議員	S58. 4. 10	8,472	4,171	4,301	7,749	3,804	3,945	91.47	91.20	91.72	

(5. 選挙執行状況 続き)

(単位:人、%)

年度	区 分		当日有権者			投票者			投票率(%)			備考
	選挙名	執行年月日	総数	男	女	総数	男	女	総数	男	女	
昭和58	町 長	S58. 4. 24	8,339	4,102	4,237	7,977	3,889	4,088	95.66	94.81	96.48	
	町議会議員	S58. 4. 24	8,339	4,102	4,237	7,969	3,886	4,083	95.56	94.73	96.37	
	参議院議員(選)	S58. 6. 26	8,527	4,193	4,334	6,073	3,015	3,058	71.22	71.91	70.56	
	衆議院議員	S58. 12. 18	8,440	4,152	4,288	7,373	3,632	3,741	87.36	87.48	87.24	
59	農業委員	S59. 7. 15	2,434	1,250	1,184	—	—	—	—	—	—	無投票
61	衆議院議員	S61. 7. 6	8,301	4,051	4,250	7,313	3,536	3,777	88.10	87.29	88.87	
	参議院議員(比)	S61. 7. 6	8,301	4,051	4,250	7,284	3,523	3,761	87.75	86.97	88.49	
	参議院議員(選)	S61. 7. 6	8,301	4,051	4,250	7,296	3,527	3,769	87.89	87.06	88.68	
62	北海道知事	S62. 4. 12	7,989	3,889	4,100	7,190	3,484	3,706	90.00	89.59	90.39	
	道議会議員	S62. 4. 12	7,989	3,889	4,100	7,167	3,467	3,700	89.71	89.15	90.24	
	町 長	S62. 4. 26	7,932	3,854	4,078	—	—	—	—	—	—	無投票
	町議会議員	S62. 4. 26	7,932	3,854	4,078	7,468	3,597	3,871	94.15	93.33	94.92	
	農業委員	S62. 7. 12	2,346	1,214	1,132	2,170	1,127	1,043	92.50	92.83	92.14	
平成元	参議院議員(比)	H 1. 7. 23	8,111	3,907	4,204	6,466	3,087	3,379	79.72	79.01	80.38	
	参議院議員(選)	H 1. 7. 23	8,111	3,907	4,204	6,480	3,087	3,393	79.89	79.01	80.71	
2	衆議院議員	H 2. 2. 18	7,970	3,831	4,139	7,181	3,402	3,779	90.10	88.80	91.30	
	農業委員	H 2. 7. 15	2,168	1,112	1,056	1,935	1,003	932	89.25	90.20	88.26	
3	北海道知事	H 3. 4. 7	7,737	3,688	4,049	6,095	2,872	3,223	78.78	77.87	79.60	
	道議会議員	H 3. 4. 7	7,737	3,688	4,049	—	—	—	—	—	—	無投票
	町 長	H 3. 4. 21	7,669	3,652	4,017	7,091	3,334	3,757	92.46	91.29	93.53	
	町議会議員	H 3. 4. 21	7,669	3,652	4,017	7,089	3,331	3,758	92.44	91.21	93.55	
4	参議院議員(選)	H 4. 7. 26	7,904	3,782	4,122	5,370	2,554	2,816	67.94	67.53	68.32	
	参議院議員(比)	H 4. 7. 26	7,904	3,782	4,122	5,369	2,553	2,816	67.93	67.50	68.32	
5	農業委員	H 5. 7. 11	2,012	1,024	988	—	—	—	—	—	—	無投票
	衆議院議員	H 5. 7. 18	7,789	3,730	4,059	6,438	3,088	3,350	82.66	82.79	82.53	
7	北海道知事	H 7. 4. 9	7,533	3,592	3,941	5,969	2,832	3,137	79.24	78.84	79.60	
	道議会議員	H 7. 4. 9	7,533	3,592	3,941	5,961	2,820	3,141	79.13	78.51	79.70	
	町 長	H 7. 4. 23	7,479	3,559	3,920	—	—	—	—	—	—	無投票
	町議会議員	H 7. 4. 23	7,479	3,559	3,920	6,721	3,179	3,542	89.86	89.32	90.36	
	参議院議員(選)	H 7. 7. 23	7,749	3,694	4,055	4,454	2,123	2,331	57.48	57.47	57.48	

(5. 選挙執行状況 続き)

(単位:人、%)

年度	区 分		当日有権者			投票者			投票率(%)			備考
	選挙名	執行年月日	総数	男	女	総数	男	女	総数	男	女	
平成 7	参議院議員(比)	H 7. 7. 23	7,749	3,694	4,055	4,453	2,123	2,330	57.47	57.47	57.46	
	8 農 業 委 員	H 8. 7. 7	1,856	934	922	1,559	797	762	84.00	85.33	82.65	
	衆議院議員(小)	H 8. 10. 20	7,633	3,633	4,000	5,918	2,794	3,124	77.53	76.91	78.10	
	衆議院議員(比)	H 8. 10. 20	7,633	3,633	4,000	5,917	2,793	3,124	77.52	76.88	78.10	
1 0	参議院議員(選)	H10. 7. 12	7,615	3,641	3,974	5,033	2,406	2,627	66.09	66.08	66.10	
	参議院議員(比)	H10. 7. 12	7,615	3,641	3,974	5,033	2,406	2,627	66.09	66.08	66.10	
1 1	北 海 道 知 事	H11. 4. 11	7,485	3,571	3,914	6,044	2,893	3,151	80.75	81.01	80.51	
	道 議 会 議 員	H11. 4. 11	7,485	3,571	3,914	6,034	2,890	3,144	80.61	80.93	80.33	
	町 長	H11. 4. 25	7,453	3,554	3,899	6,824	3,257	3,567	91.56	91.64	91.48	
	町 議 会 議 員	H11. 4. 25	7,453	3,554	3,899	6,824	3,257	3,567	91.56	91.64	91.48	
	農 業 委 員	H11. 7. 11	1,688	861	827	1,375	717	658	81.46	83.28	79.56	
1 2	衆議院議員(小)	H12. 6. 25	7,599	3,631	3,968	5,644	2,695	2,949	74.27	74.22	74.32	
	衆議院議員(比)	H12. 6. 25	7,599	3,631	3,968	5,644	2,696	2,948	74.27	74.25	74.29	
1 3	参議院議員(選)	H13. 7. 29	7,640	3,670	3,970	4,916	2,349	2,567	64.35	64.01	64.66	
	参議院議員(比)	H13. 7. 29	7,640	3,670	3,970	4,917	2,349	2,568	64.36	64.01	64.69	
1 4	農 業 委 員	H14. 7. 7	1,586	804	782	—	—	—	—	—	—	無投票
1 5	北 海 道 知 事	H15. 4. 13	7,348	3,513	3,835	4,898	2,380	2,518	66.66	67.75	65.66	
	道 議 会 議 員	H15. 4. 13	7,363	3,513	3,850	—	—	—	—	—	—	無投票
	町 長	H15. 4. 27	7,308	3,489	3,819	6,502	3,055	3,447	88.97	87.56	90.26	
	町 議 会 議 員	H15. 4. 27	7,308	3,489	3,819	6,502	3,056	3,446	88.97	87.59	90.23	
	衆議院議員(小)	H15. 11. 9	7,458	3,565	3,893	5,316	2,537	2,779	71.28	71.16	71.38	
	衆議院議員(比)	H15. 11. 9	7,458	3,565	3,893	5,314	2,537	2,777	71.25	71.16	71.33	
1 6	参議院議員(選)	H16. 7. 11	7,448	3,552	3,896	4,746	2,248	2,498	63.72	63.29	64.12	
	参議院議員(比)	H16. 7. 11	7,448	3,552	3,896	4,740	2,245	2,495	63.64	63.20	64.04	
1 7	農 業 委 員	H17. 7. 10	1,472	753	719	1,236	642	594	83.97	85.26	82.61	
	衆議院議員(小)	H17. 9. 11	7,427	3,548	3,879	5,831	2,760	3,071	78.51	77.79	79.17	
	衆議院議員(比)	H17. 9. 11	7,427	3,548	3,879	5,826	2,759	3,067	78.44	77.76	79.07	
1 8	町 長	H18. 10. 22	7,239	3,470	3,769	5,619	2,649	2,970	77.62	76.34	78.80	
1 9	北 海 道 知 事	H19. 4. 8	7,156	3,438	3,718	5,106	2,449	2,657	71.35	71.23	71.46	
	道 議 会 議 員	H19. 4. 8	7,156	3,438	3,718	—	—	—	—	—	—	無投票

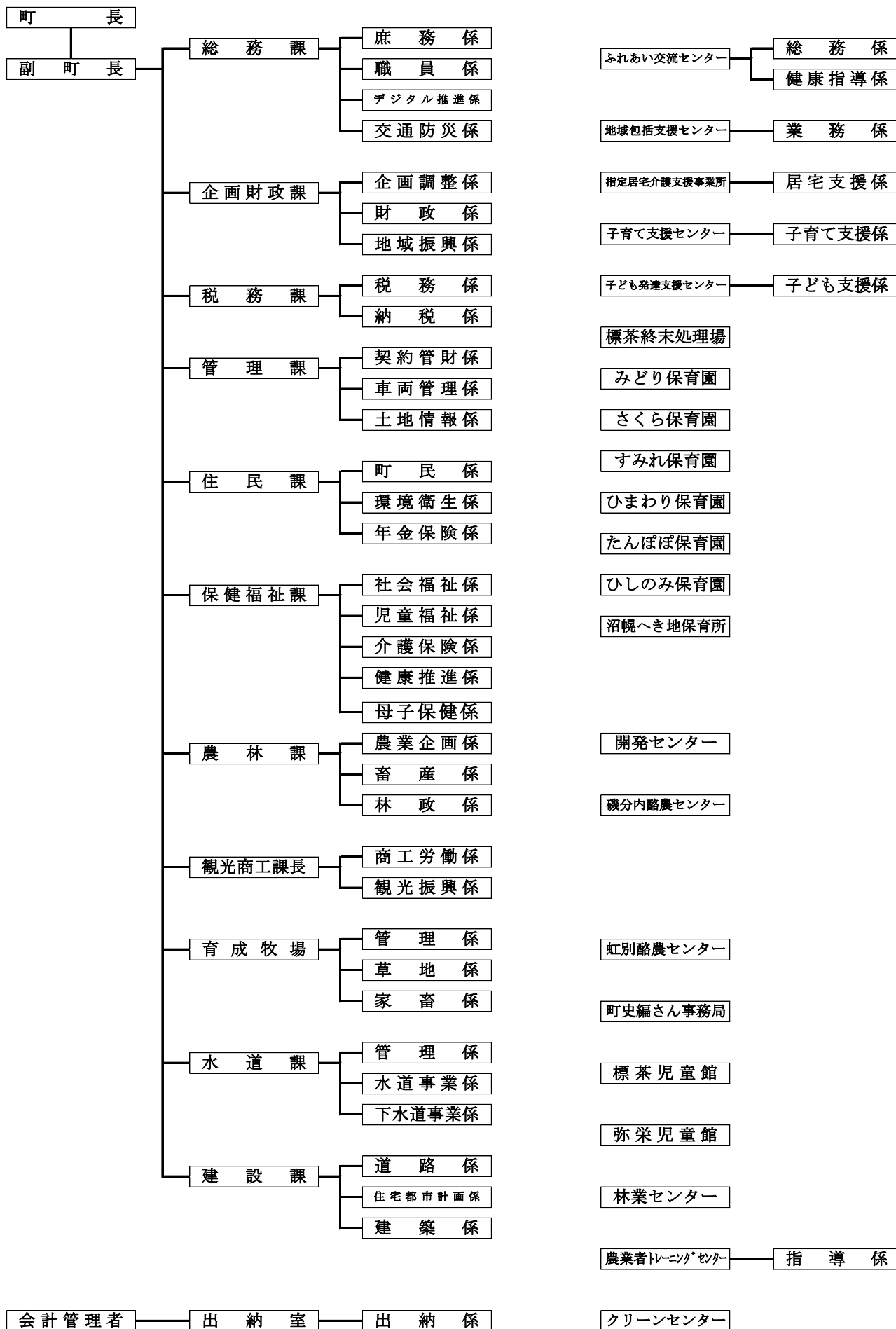
(5. 選挙執行状況 続き)

(単位:人、%)

年度	区 分		当日有権者			投票者			投票率(%)			備考
	選挙名	執行年月日	総数	男	女	総数	男	女	総数	男	女	
平成19	町議会議員	H19. 4. 22	7,085	3,402	3,683	5,992	2,820	3,172	84.57	82.89	86.13	
	参議院議員(選)	H19. 7. 29	7,286	3,514	3,772	5,159	2,483	2,676	70.81	70.66	70.94	
	参議院議員(比)	H19. 7. 29	7,286	3,514	3,772	5,157	2,482	2,675	70.78	70.63	70.92	
20	農業委員	H20. 7. 6	1,283	664	619	—	—	—	—	—	—	無投票
21	衆議院議員(小)	H21. 8. 30	7,053	3,397	3,656	5,625	2,696	2,929	79.75	79.36	80.11	
	衆議院議員(比)	H21. 8. 30	7,053	3,397	3,656	5,623	2,695	2,928	79.72	79.33	80.09	
22	参議院議員(選)	H22. 7. 11	7,042	3,386	3,656	4,720	2,251	2,469	67.03	66.48	67.53	
	参議院議員(比)	H22. 7. 11	7,042	3,386	3,656	4,720	2,251	2,469	67.03	66.48	67.53	
	町長	H22.10. 17	6,954	3,344	3,610	—	—	—	—	—	—	無投票
23	北海道知事	H23. 4. 10	6,863	3,297	3,566	4,600	2,195	2,405	67.03	66.58	67.44	
	道議会議員	H23. 4. 10	6,854	3,291	3,563	4,570	2,178	2,392	66.68	66.18	67.13	
	町議会議員	H23. 4. 24	6,826	3,274	3,552	5,457	2,577	2,880	79.94	78.71	81.08	
	農業委員	H23. 7. 10	1,198	626	572	—	—	—	—	—	—	無投票
24	衆議院議員(小)	H24.12. 16	6,870	3,309	3,561	4,659	2,288	2,371	67.82	69.14	66.58	
	衆議院議員(比)	H24.12. 16	6,870	3,309	3,561	4,659	2,289	2,370	67.82	69.17	66.55	
25	参議院議員(選)	H25. 7. 21	6,883	3,317	3,566	4,236	2,041	2,195	61.54	61.53	61.55	
	参議院議員(比)	H25. 7. 21	6,883	3,317	3,566	4,235	2,041	2,194	61.53	61.53	61.53	
26	農業委員	H26. 7. 6	1,090	582	508	—	—	—	—	—	—	無投票
	町長	H26.10. 5	6,654	3,207	3,447	—	—	—	—	—	—	無投票
	衆議院議員(小)	H26.12. 14	6,641	3,200	3,441	4,549	2,211	2,338	68.50	69.09	67.95	
	衆議院議員(比)	H26.12. 14	6,641	3,200	3,441	4,546	2,210	2,336	68.45	69.06	67.89	
27	北海道知事	H27. 4. 12	6,532	3,138	3,394	4,547	2,179	2,368	69.61	69.44	69.77	
	道議会議員	H27. 4. 12	6,511	3,122	3,389	4,504	2,157	2,347	69.18	69.09	69.25	
	町議会議員	H27. 4. 26	6,504	3,119	3,385	5,070	2,397	2,673	77.95	76.85	78.97	
28	参議院議員(選)	H28. 7. 10	6,657	3,206	3,451	4,291	2,061	2,230	64.46	64.29	64.62	
	参議院議員(比)	H28. 7. 10	6,657	3,206	3,451	4,288	2,060	2,228	64.41	64.25	64.56	
29	衆議院議員(小)	H29.10. 22	6,498	3,126	3,372	4,319	2,096	2,223	66.47	67.05	65.93	
	衆議院議員(比)	H29.10. 22	6,498	3,126	3,372	4,320	2,097	2,223	66.48	67.08	65.93	
30	町長	H30. 9. 30	6,397	3,091	3,306	4,701	2,199	2,502	73.49	71.14	75.68	
令和元	北海道知事	H31. 4. 7	6,291	3,037	3,254	4,318	2,053	2,265	68.64	67.60	69.61	
	標茶町議会	H31. 4. 21	6,242	3,001	3,241	4,817	2,282	2,535	77.17	76.04	78.22	
	参議院議員(選)	R1. 7. 21	6,425	3,109	3,316	4,098	1,970	2,128	63.78	63.36	64.17	
	参議院議員(比)	R1. 7. 21	6,425	3,109	3,316	4,094	1,969	2,125	63.72	63.33	64.08	
3	衆議院議員(小)	R3. 10. 31	6,232	3,002	3,230	4,290	2,044	2,246	68.84	68.09	69.54	
	衆議院議員(比)	R3. 10. 31	6,232	3,002	3,230	4,290	2,044	2,246	68.84	68.09	69.54	

資料:選挙管理委員会

6. 標茶町組織機構図



1) 令和3年4月1日現在。

(6. 標茶町組織機構図 続き)

