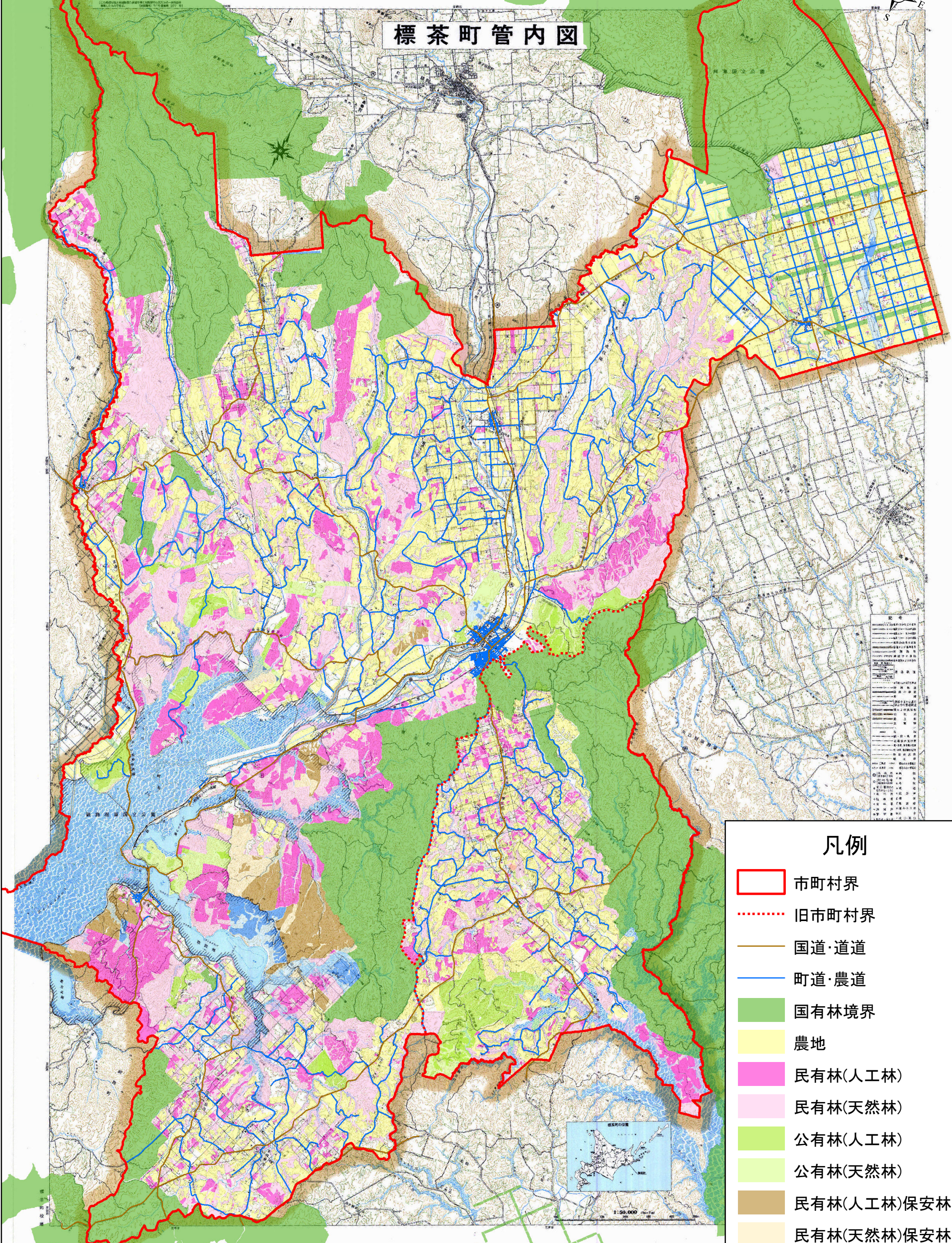


# 標茶町森林整備計画概要図(1/3)



## 標茶町管内図



### 凡例

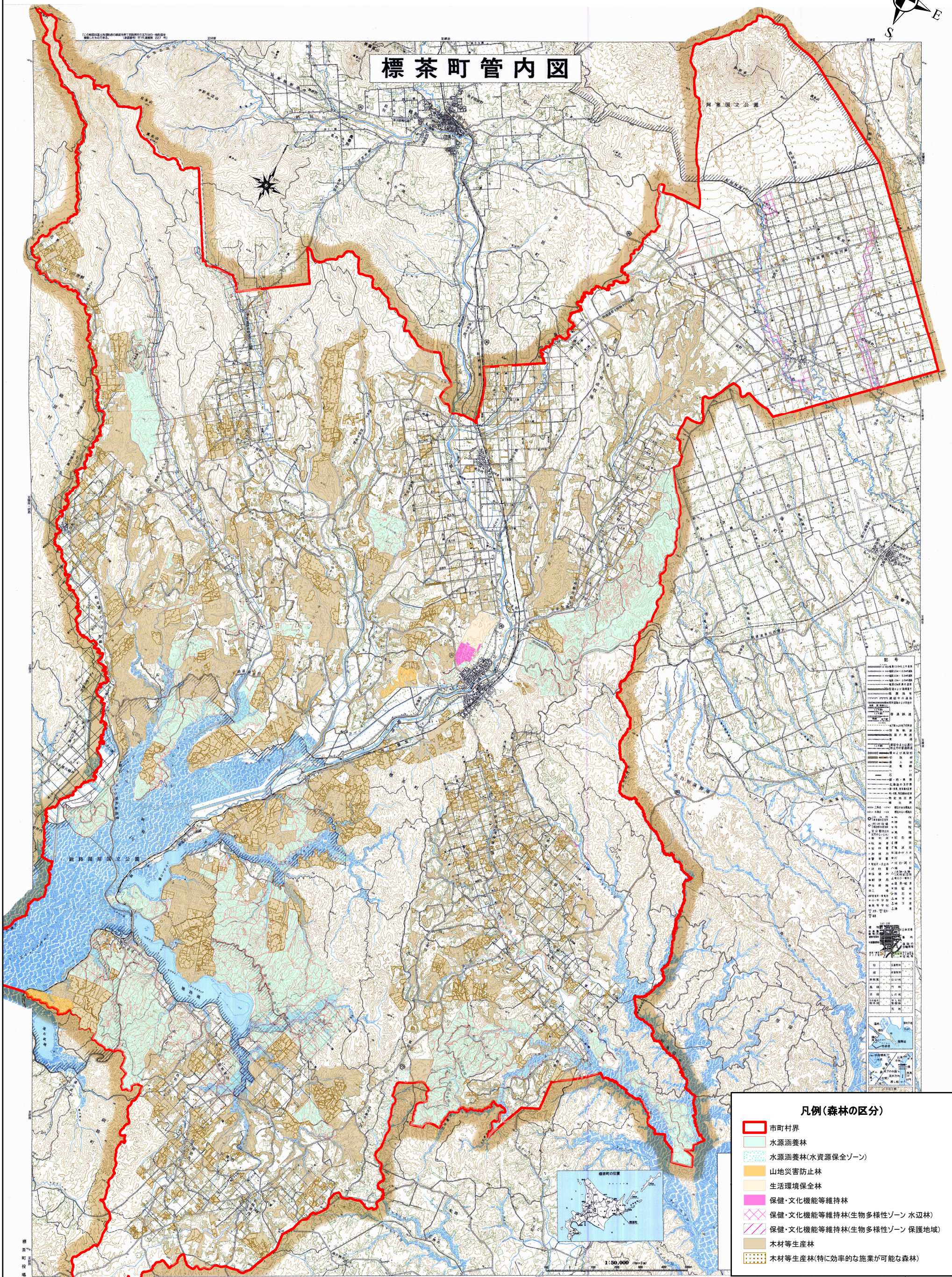
- 市町村界
- 旧市町村界
- 国道・道道
- 町道・農道
- 国有林境界
- 農地
- 民有林(人工林)
- 民有林(天然林)
- 公有林(人工林)
- 公有林(天然林)
- 民有林(人工林)保安林
- 民有林(天然林)保安林
- 公有林(人工林)保安林
- 公有林(天然林)保安林

1:150,000

# 標茶町森林整備計画概要図(2/3)



## 標茶町管内図



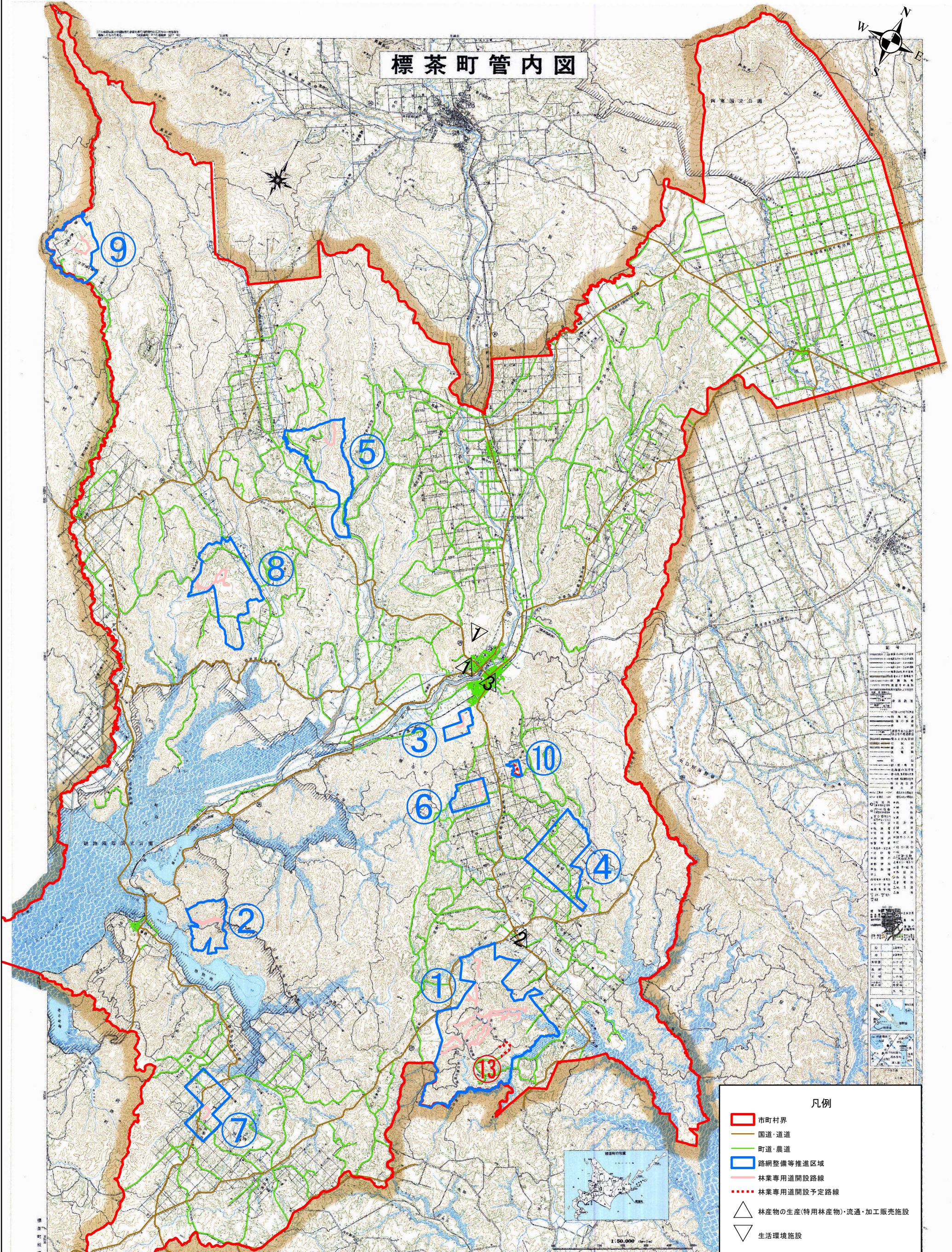
### 凡例(森林の区分)

- 市町村界
- 水源涵養林
- 水源涵養林(水資源保全ゾーン)
- 山地災害防止林
- 生活環境保全林
- 保健・文化機能等維持林
- 保健・文化機能等維持林(生物多様性ゾーン 水辺林)
- 保健・文化機能等維持林(生物多様性ゾーン 保護地域)
- 木材等生産林
- 木材等生産林(特に効率的な施業が可能な森林)

1:150,000

# 標茶町森林整備計画概要図 (3/3)

## 標茶町管内図



- 凡例
- ▭ 市町村界
  - 国道・道道
  - 町道・農道
  - ▭ 路網整備等推進区域
  - 林業専用道開設路線
  - - - 林業専用道開設予定路線
  - △ 林産物の生産(特用林産物)・流通・加工販売施設
  - ▽ 生活環境施設

1:150,000