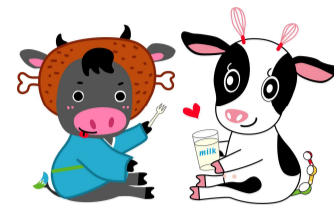


インフルエンザ予防接種のお知らせ

満65歳以上の方



① 標茶町立病院で接種する場合

申し込み先	標茶町ふれあい交流センター 健康推進係 (電話 485-1000)
申し込み期間	☆ 75歳以上の方 (11月1日時点) … 10月14日(木) から受付開始 ☆ 65歳～74歳の方 … 10月19日(火) から受付開始 ＊12月30日まで申し込みを受け付けますが、ご希望の方はお早めに申し込みください。
接種費用	1,000円 (生活保護または町民税非課税世帯の方は無料) ＊無料対象の方は申込時にお知らせください。
接種期間	令和3年11月1日(月) ～ 令和4年1月14日(金) ＊月～金の午後での接種になります。
	インフルエンザ予防接種専用外来 日 時： 令和3年11月13日(土)・令和3年12月11日(土) 受付時間： 8:45～11:00 ＊感染症予防のため時間差でお呼びします。 場 所： 標茶町立病院 又は ふれあい交流センター ＊案内文書で場所・受付時間を必ず確認願います。
お知らせ	・今年度の高齢者肺炎球菌ワクチンの対象となっている方は、インフルエンザ予防接種と同時接種が可能です。 ＊内科外来(午前)での接種になります。

② 標茶町立病院以外の医療機関で接種する場合

接種前に必ず健康推進係に申し込みをしてください。申し込み後、必要な書類(予診票等)を送付しますので、余裕をもってお申込みください。

申し込み先	標茶町ふれあい交流センター 健康推進係 (電話 485-1000)
申込期間	令和3年10月14日(木) ～ 令和3年12月30日(木)
接種費用	1,000円 (生活保護または町民税非課税世帯の方は無料)
注意事項	・健康推進係に申し込みをせずに、直接医療機関を受診し接種した場合は、全額自己負担になりますので、ご注意ください。 ・医療機関によっては予約が必要です。ご自身で接種する医療機関にご確認ください。

＊60歳以上65歳未満で心臓、腎臓又は呼吸器の機能の低下、ヒト免疫不全ウイルスによる免疫の機能低下のため日常生活がほとんど不可能な程度の障害を有する方も上記の対象になります。詳しくはふれあい交流センターへお問い合わせください。

65歳未満の方

標茶町立病院で接種する場合は、直接町立病院(電話 485-2135 受付時間 8時45分～17時)にお申し込みください。料金は3,300円です。申込期間は令和3年10月14日(木)～12月30日(木)です。インフルエンザ予防接種専用外来の日程等は表面をご覧ください。

幼児、小学生、中学生、高校生、平成12年4月1日生まれまでの大学生等

医療機関	標茶町立病院	標茶町立病院以外の医療機関
申し込み	標茶町立病院（電話 485-2135）	
申込期間	令和3年10月14日(木) ～ 令和3年12月30日(木)	
接種期間	<p><高校生・大学生等（内科）> 令和3年11月1日(月) ～ 令和4年1月14日(金)</p> <p><中学生以下（小児科）> 令和3年10月26日(火) ～ 令和4年1月25日(火)</p> <p>*年内の接種をおすすめします。</p>	直接医療機関へお問い合わせの上、接種してください。
接種費用の助成	<p><幼児～高校生> 1回につき 1,000円</p> <p>・生活保護または町民税非課税世帯の方は無料になります。事前に無料接種券の申請を行ってください。申請には印鑑が必要です。</p> <hr/> <p><大学生等の方> 町立病院で接種する場合は、一旦全額(3,300円)を支払っていただき、ワクチン接種後に接種費用助成の手続きを行ってください。 *申請時に必要なものは右記をご覧ください。</p>	<p><幼児～大学生等></p> <p>・一旦全額支払っていただき、必要回数のワクチン接種が終了次第、接種費用の助成手続きをすると、1回につき1,000円を超えた額が助成されます。生活保護または町民税非課税世帯は全額負担されます。</p> <p>《申請時に必要なもの》</p> <ul style="list-style-type: none"> ・領収証 ・印鑑 ・口座番号がわかるもの ・(大学生等の方のみ) 学生証または在学証明書(写し可) <p>*今年度住民課年金保険係で「子育て支援医療費等還元事業」の手続きを済ませている方は、申請時にお申し出ください。</p>
助成の申請窓口	<p>・ふれあい交流センター保健福祉課健康推進係 ・役場保健福祉課児童福祉係 ・各公民館</p> <p>*大学生等が含まれる接種費用助成の手続きはふれあい交流センターのみで受け付けます。</p>	
助成の申請期間	接種終了後～令和4年3月31日(木)	
接種回数	接種日において13歳未満は2回、13歳以上は1回	

◆◆ お問い合わせ先 ◆◆

標茶町ふれあい交流センター内 保健福祉課健康推進係

電 話 015-485-1000

開庁時間 8時45分～17時30分