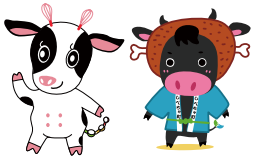


年間イベント予定表



10月	11月	12月	1月	2月	3月
1 土	1 火	1 木	1 日 初日の出を見る会	1 水	1 水
2 日	2 水	2 金	2 月	2 木	2 木
3 月	3 木	3 土	3 火	3 金	3 金
4 火	4 金	4 日	4 水	4 土 標茶町民憲章推進書道展 標茶町民憲章推進書道式スケート大会	4 土
5 水	5 土	5 月	5 木	5 日	5 日
6 木	6 日	6 火	6 金	6 月	6 月
7 金	7 月	7 水	7 土 標茶町20歳のつどい前夜祭	7 火	7 火
8 土 健康まつり	8 火	8 木	8 日 標茶町20歳のつどい	8 水	8 水
9 日	9 水	9 金	9 月	9 木	9 木
10 月	10 木	10 土	10 火	10 金	10 金
11 火	11 金	11 日	11 水	11 土	11 土
12 水	12 土 標茶町少年の主張大会	12 月	12 木	12 日	12 日
13 木	13 日	13 火	13 金	13 月	13 月
14 金	14 月	14 水	14 土	14 火	14 火
15 土 不法投棄クリーン作戦	15 火	15 木	15 日	15 水	15 水
16 日	16 水	16 金	16 月	16 木	16 木
17 月	17 木	17 土	17 火	17 金	17 金
18 火	18 金	18 日	18 水	18 土	18 土
19 水	19 土	19 月	19 木	19 日	19 日
20 木	20 日	20 火	20 金	20 月	20 月
21 金	21 月	21 水	21 土	21 火	21 火
22 土	22 火	22 木	22 日	22 水	22 水
23 日	23 水	23 金	23 月	23 木	23 木
24 月	24 木	24 土	24 火	24 金	24 金
25 火	25 金	25 日	25 水	25 土	25 土
26 水	26 土	26 月	26 木	26 日	26 日
27 木	27 日	27 火	27 金	27 月	27 月
28 金	28 月	28 水	28 土	28 火	28 火
29 土	29 火	29 木	29 日 標茶町アイストッカ一大会		29 水
30 日	30 水	30 金	30 月		30 木
31 月		31 土	31 火		31 金
予定のイベント	予定のイベント	予定のイベント	予定のイベント	予定のイベント	予定のイベント
HOKKAIDO LOVE ひとめぐり号運行(予定) ⑩どんぐり苗畑づくり	標茶町文化講演会 ⑨東京標茶ふるさと会(東京都開催) ⑪絵本作家講演会ワークショップ(予定) ⑫ホクレン牛乳・乳製品消費拡大「料理教室」		標茶町民憲章推進書道展 SL冬の湿原号「運行初日おもてなし」(予定) SL冬の湿原号運行(予定)	標茶町民憲章推進書道展 SL冬の湿原号「自治体PRデー」(予定) SL冬の湿原号運行(予定) ⑬北海道消費者行政強化事業消費者セミナー	SL冬の湿原号運行(予定) SL冬の湿原号「運行最終日おもてなし」(予定)



令和4年度

標茶町

4月	5月	6月	7月	8月	9月
1 金	1 日	1 水	1 金	1 月	1 木
2 土	2 月	2 木	2 土	2 火	2 金
3 日	3 火	3 金	3 日	3 水	3 土
4 月	4 水	4 土	4 月	4 木	4 日
5 火	5 木	5 日	5 火	5 金	5 月
6 水	6 金	6 月	6 水	6 土	6 火
7 木	7 土 町内クリーン作戦	7 火	7 木	7 日	7 水
8 金	8 日 西別川清掃	8 水	8 金	8 月	8 木
9 土	9 月	9 木	9 土	9 火	9 金
10 日	10 火	10 金	10 日	10 水	10 土
11 月	11 水	11 土 くしろ湿原ノロッコ号川湯延長	11 月	11 木	11 日
12 火	12 木	12 日	12 火	12 金	12 月
13 水	13 金	13 月	13 水	13 土	13 火
14 木	14 土	14 火	14 木	14 日	14 水
15 金	15 日 シマフクロウの森づくり百年事業植樹祭	15 水	15 金	15 月	15 木
16 土	16 月	16 木	16 土	16 火	16 金
17 日	17 火	17 金	17 日	17 水	17 土
18 月	18 水	18 土	18 月	18 木	18 日 標茶町駅伝競走大会
19 火	19 木	19 日	19 火	19 金	19 月
20 水	20 金	20 月	20 水	20 土 古本市	20 火
21 木	21 土	21 火	21 木	21 日 古本市	21 水
22 金	22 日	22 水	22 金	22 月	22 木
23 土	23 月	23 木	23 土	23 火	23 金
24 日	24 火	24 金	24 日	24 水	24 土
25 月	25 水	25 土	25 月	25 木	25 日
26 火	26 木	26 日	26 火	26 金	26 月
27 水	27 金	27 月	27 水	27 土	27 火
28 木	28 土	28 火	28 木	28 日	28 水
29 金	29 日 西別岳山開き(予定)	29 水	29 金	29 月	29 木
30 土	30 月	30 木	30 土	30 火	30 金
	31 火		31 日	31 水	

予定のイベント	予定のイベント	予定のイベント	予定のイベント	予定のイベント	予定のイベント
くしろ湿原ノロッコ号運行	くしろ湿原ノロッコ号運行 ①～④劇団すぎのこ人形劇 ⑤釧路湿原クリーンデー ⑥～⑧虹別萩野魚付保安林再生植樹 ⑨リバーサイド植樹祭 5月⑩～6月⑩ 摩周・水・環境フォーラム	くしろ湿原ノロッコ号運行	⑩標茶町子どもの夢を育てるまつり ⑪地域子ども教室	ザ・ロイヤルエクスプレス運行 ⑫水辺の楽校	ザ・ロイヤルエクスプレス運行

令和4年度 標茶町各会計予算

令和4年度一般会計予算は、対前年度比6,300万円の減額となりました。この要因は、学校給食共同調理場改築事業、標茶中学校講堂防音事業などの完了に伴う減額、新たに実施する町有バス更新、多和平公衆トイレ改修事業、引き続き実施をする茅沼地区観光宿泊施設改修事業、標茶中学校防音事業などによるものです。また、従前から実施している298件の負担金・補助金の見直しについては、継続的に実施し、新年度で廃止15件、減額46件、増額43件、新規7件となり、総額で対前年度比3,583万1千円の増額となりましたが、今後も経費の削減について、継続して実施していきます。

令和4年度予算総額

170億8,298万7千円

昨年度予算総額

171億7,710万6千円

内 訳

■一般会計

119億6,300万円

■特別会計

34億5,283万9千円

■企業会計

16億6,714万8千円

特別会計・企業会計の内訳

カッコ内は対前年度比較増減率 (△は減)

特別会計	国民健康保険事業事業勘定	11億7,856万8千円	(△ 1.1%)
	下水道事業	4億8,000万円	(△11.6%)
	介護保険事業	14億6,918万5千円	(0.4%)
	後期高齢者医療	1億2,508万6千円	(2.8%)
	簡易水道事業	2億円	(△24.0%)
企業会計	病院事業	15億2,647万6千円	(7.5%)
	上水道事業	1億4,067万2千円	(△ 4.6%)

歳 出

人件費	18億4,806万1千円	15.5%	(△ 3.3%)
扶助費	5億6,698万5千円	4.7%	(4.1%)
公債費	11億8,792万6千円	9.9%	(3.3%)
普通建設事業費	26億6,370万7千円	22.3%	(△11.4%)
災害復旧事業費	300万円	0.0%	(0.0%)
補助費等	21億5,841万1千円	18.0%	(4.4%)
物件費	17億2,785万9千円	14.4%	(6.2%)
その他	18億705万1千円	15.2%	(5.3%)

歳 入

依存財源…64.8% 自主財源…35.2%

国庫支出金	11億3,928万4千円	9.5%	(11.9%)
町債	12億6,700万円	10.7%	(△31.8%)
道支出金	6億4,799万9千円	5.4%	(4.1%)
地方譲与税	2億4,300万円	2.0%	(3.0%)
交付金	2億440万円	1.7%	(△ 4.7%)
地方交付税	42億5,533万3千円	35.6%	(4.1%)
分担金および負担金	2,705万1千円	0.2%	(△ 0.3%)
財産収入	1,496万6千円	0.1%	(△ 0.7%)
使用料および手数料	6億3,788万2千円	5.3%	(△ 1.4%)
町税	11億1,516万3千円	9.3%	(2.2%)
寄付金・繰入金・繰越金・諸収入	24億1,092万2千円	20.2%	(9.2%)

一般会計歳出の主な内容

1 議会費 …………… 5,876万円

2 総務費 …………… 11億8,590万円

町有バス運行委託…………… 5,199万円
 町有施設整備事業…………… 6,210万円
 移住促進事業…………… 1,998万円
 町有バス更新…………… 2,732万円
 ふるさと寄附記念品贈呈事業…………… 1億5,000万円

3 民生費 …………… 12億5,525万円

しべちゃ子育て応援事業…………… 258万円
 障がい者地域活動支援センター運営事業…………… 639万円
 特定患者者通院交通費助成…………… 436万円
 学童保育…………… 1,796万円
 子育て支援事業（保育所地域ふれあい事業）…………… 207万円
 地域生活支援事業…………… 1,027万円
 子ども医療費助成事業…………… 1,404万円

4 衛生費 …………… 14億9,668万円

ごみ減量化資源化促進対策事業…………… 40万円
 旧最終処分場閉鎖事業…………… 400万円
 標茶町合葬墓建設事業…………… 800万円
 合併処理浄化槽設置整備事業…………… 2,076万円
 妊婦健診・出産支援…………… 585万円
 健康増進事業…………… 1,799万円
 予防事業…………… 2,828万円
 新型コロナウイルスワクチン接種事業…………… 3,037万円
 特定不妊治療費助成事業…………… 75万円
 産前産後包括支援事業…………… 434万円
 脳ドック検診助成事業…………… 200万円

5 労働費 …………… 978万円

冬期雇用対策事業…………… 650万円
 地域活性化推進事業…………… 32万円

6 農林水産業費 …………… 14億5,408万円

標茶酪農再興事業…………… 1,700万円
 傷病時酪農ヘルパー利用助成事業…………… 120万円
 道営草地整備事業（標茶西部地区）…………… 1,750万円
 道営草地整備事業（標茶北部地区）…………… 2,000万円
 農道整備事業（東国1線他3路線）…………… 2億3,560万円
 牧場施設整備事業…………… 4,370万円
 めん羊事業…………… 1,411万円
 農道等整備補助事業…………… 200万円
 中山間地域等直接支払交付金事業…………… 3億6,620万円
 新規就農者支援事業…………… 7,389万円
 牛乳消費拡大事業…………… 185万円
 農学ゼミナール…………… 10万円
 ニューホーム推進事業…………… 130万円
 多面的機能支払交付金事業…………… 375万円
 学校給食牛乳供給支援事業…………… 96万円
 有害鳥獣駆除事業…………… 4,288万円

森林環境整備事業…………… 783万円

7 商工費 …………… 12億7,197万円

中小企業振興融資貸付事業…………… 1億8,450万円
 GOGOチャレンジショップ支援事業…………… 220万円
 道東自動車道釧路延伸観光推進事業…………… 303万円
 牧場まつり「カントリーフェスタⅡ」…………… 30万円
 観光振興対策事業…………… 1,214万円
 標茶町PR事業…………… 71万円
 商工会育成事業…………… 1,546万円
 多和平公衆トイレ改修事業…………… 2,340万円
 茅沼地区観光宿泊施設改修事業…………… 9億5,872万円

8 土木費 …………… 7億6,587万円

虹別61線（社会資本整備総合交付金事業）…………… 6,300万円
 常盤10号線（社会資本整備総合交付金事業）…………… 3,630万円
 建設機械整備（社会資本整備総合交付金事業）…………… 3,245万円
 橋梁長寿命化事業（道路メンテナンス事業）…………… 5,710万円
 標茶中茶安別線道路改良事業…………… 1億8,416万円
 交通安全施設整備…………… 8,570万円
 磯分内瀬水平線舗装補修事業…………… 5,000万円
 西熊牛北幹線舗装補修事業…………… 5,000万円
 町営住宅ストック総合改善事業（虹別団地）…………… 250万円
 町営住宅ストック総合改善事業（桜団地）…………… 694万円
 マイホーム応援事業…………… 500万円

9 消防費 …………… 3億7,160万円

耐震改修等整備事業（個人住宅耐震改修助成金）…………… 90万円
 防災施設整備事業…………… 7,698万円

10 教育費 …………… 8億1,942万円

標茶中学校防音事業…………… 1億6,015万円
 標茶中学校外構整備事業…………… 5,160万円
 特別支援教育推進事業…………… 3,713万円
 学習教材費サポート事業…………… 332万円
 ブックスタート…………… 19万円
 学校給食共同調理場改築事業…………… 5,198万円
 6公民館共同事業 地域ふれあいカフェ…………… 26万円
 標茶高校への学校給食提供事業…………… 216万円
 アイヌ交付金事業…………… 9,286万円

11 災害復旧費 …………… 300万円

12 公債費 …………… 11億8,793万円

13 諸支出金 …………… 2億9,693万円

14 職員費 …………… 17億6,584万円

15 予備費 …………… 2,000万円

補

正

予

算

第1回定例町議会において、令和3年度各会計の補正予算が可決されました。一般会計の補正予算は、基金への積立金、ふるさと寄附記念品贈呈事業、道営草地整備事業、改良住宅ストック総合改善事業、学校保健特別対策事業、新型コロナウイルス感染症対応地域創生臨時交付金事業などで、3億9,212万1千円を追加し、予算額は134億227万円となりました。

そのほか各会計の補正予算額および一般会計の主な補正内容は次のとおりです。

令和3年度 標茶町各会計予算の概要

(単位：千円、△は減額)

会 計 別	補正前予算額 (A)	3月補正額 (B)	補正後予算額 (C)=(A)+(B)	
一 般 会 計	13,010,149	392,121	13,402,270	
特 別 会 計	国民健康保険事業事業勘定	1,193,485	△ 2,372	1,191,113
	下 水 道 事 業	543,000	△ 15,222	527,778
	介 護 保 険 事 業	1,508,268	△ 13,720	1,494,548
	後 期 高 齢 者 医 療	121,717	0	121,717
	簡 易 水 道 事 業	263,000	△ 1,808	261,192
合 計	16,639,619	358,999	16,998,618	

(企業会計)

上 水 道 事 業	歳 入	101,480	△ 1,100	100,380
	歳 出	147,515	△ 3,524	143,991

区 分	主 な 補 正 予 算	事 業 費	内 容
総務費	北海道自治体情報システム協議会負担金	2,728	社会保障・税番号 制度システム整備
	ふるさと寄附記念品贈呈事業	7,475	
民生費	自立支援介護給付訓練等給付金	9,895	
	障害児施設措置費	11,500	
	介護保険事業特別会計繰出金	70,863	
衛生費	川上郡衛生処理組合負担金	△ 7,084	
農林水産業費	道営草地整備事業（標茶北部地区）	36,133	
土木費	改良住宅ストック総合改善事業	242,110	桜団地
消防費	釧路北部消防事務組合負担金	△ 16,913	
教育費	学校保健特別対策事業	9,000	
公債費	元利償還金	△ 20,000	

※このほか、新型コロナウイルス感染症対応地方創生臨時交付金事業として△38,620千円を計上しています。

大型連休ガイド

	4月			5月					
	28日(木)	29日(金)	30日(土)	1日(日)	2日(月)	3日(火)	4日(水)	5日(木)	6日(金)
役場・町立病院・各公民館 窓口・ふれあい交流センター	○	—	—	—	○	—	—	—	○
標茶児童館	○	—	○	—	○	—	—	—	○
町有路線バス	○	—	—	—	○	—	—	—	○
図書館	○	—	○	○	—	—	—	—	○
農業者トレーニングセンター ふれあいプラザゆう・武道館	○	—	○	○	—	—	—	—	○
ごみ収集業務	○	○	—	—	○	—	—	—	○
クリーンセンター (ごみの受け入れ)	○	—	午前9時 ~正午	—	○	—	—	—	○
博物館	○	○	○	○	—	○	○	○	○

※火葬・死亡届などの緊急を要する場合は役場で対応します。
 ※町立病院は急患は受け付けします。
 ※町立病院の定期薬を服用の方は、休みに薬切れが生じないように早めに受診願います。
 ※新型コロナウイルス感染症対策により、変更になる場合があります。

町有施設の耐震化状況について

ここ数年の間に、平成28年4月の熊本地震や平成30年9月の北海道胆振東部地震など大地震が頻発しており、大地震はいつ発生してもおかしくない状況にあります。

建築物の耐震化は「死者数・経済被害額をおおむね半減させる」という防災戦略における減災目標達成のための最も重要な課題であり、緊急かつ最優先に取り組むべき事項です。

本町では、あらかじめ地震の震度や建築物の被害を予想し、地震発生時の被害を軽減させ、減災目標を達成するため、標茶町耐震改修促進計画を策定しています。計画では、優先的に耐震化すべき公共建築物(※1)や耐震改修促進法に規定する特定建築物の全てを、平成27年度までに耐震化することを目標にしてきました。なお、耐震化が済んでいない役場庁舎、教育委員会庁舎については引き続き改修方法などを検討していきます。

耐震化進捗状況 (令和4年3月31日現在)

	対象施設数 (※2)	耐震性対策済み	耐震性なし	耐震化進捗率
小中学校 (校舎、屋体)	16	16	0	100%
幼稚園・保育園	7	7	0	100%
その他施設	22	20	2	90.9%
合計	45	43	2	95.6%

※1 「優先的に耐震化すべき公共建築物」…地震が発生した場合に災害応急対策の拠点となる役場庁舎、学校教育施設、避難所として利用する各種集会施設、福祉施設など。

※2 「対象施設数」…新耐震基準施行(昭和56年6月)以前に建設された施設。

※個別の状況は町ホームページで公表しています。

問い合わせ / 役場総務課交通防災係 (2階⑬番窓口☎内線213)

町有バス祝日の臨時運行について

町有バスの昼の便は、週1回、各路線ごとを固定の曜日に運行しています。運行日が祝日にあたる場合は、昼の便を別の日に臨時運行します。なお、12月31日～1月5日の運休には、臨時運行はありません。

祝日・運休日 (路線名)	臨時運行日
令和4年4月29日(金) 虹別線	4月27日(水)
5月3日(火) 沼幌線	5月6日(金)
5月4日(水) 茶安別線	5月6日(金)
5月5日(木) オソベツ線	5月2日(月)
7月18日(月) 阿歴内線・磯分内線	7月22日(金)
8月11日(木) オソベツ線	8月9日(火)
9月19日(月) 阿歴内線・磯分内線	9月21日(水)

祝日・運休日 (路線名)	臨時運行日
9月23日(金) 虹別線	9月21日(水)
10月10日(月) 阿歴内線・磯分内線	10月14日(金)
11月3日(木) オソベツ線	11月1日(火)
11月23日(水) 茶安別線	11月25日(金)
令和5年1月9日(月) 阿歴内線・磯分内線	1月13日(金)
2月23日(木) オソベツ線	2月21日(火)
3月21日(火) 沼幌線	3月23日(木)

■問い合わせ／役場管理課車両管理係（2階⑭番窓口☎内線146）

危険物取扱者試験のお知らせ

- 試験日／5月22日(日)
- 種類／甲種、乙種全類、丙種
- 場所／釧路市ほか道内7市
- 受付期間／
 - ・電子申請…4月4日(月)～11日(月)
 - ・書面申請…4月7日(木)～14日(木)
- ※受験願書・申込書は標茶消防署にあります。
- ※電子申請は消防試験研究センターのホームページ (<http://www.shoubo-shiken.or.jp/>) をご覧ください。



火事・救急・救助の要請は119番へ

119番通報の際は、落ち着いて火災・救急・救助の種別、標茶町から始まる住所、世帯主の名前、目標物などを教えてください。消防車や救急車を出勤させ、その後に火災の状況や病気、けがなどの詳しい状況を通信員がお聞きしますので、落ち着いて対応していただくようお願いします。

素早い出勤につなげるため、これまで標茶消防署（☎485-2021）に通報された方も119番通報するようお願いいたします。



消防だより



標茶消防署 ☎485-2021

ホームページ

<http://www.town.shibecha.hokkaido.jp/~sfsma/>

春の全道火災予防運動を実施します！

春の全道火災予防運動を4月20日(水)～30日(土)の間で実施します。

標茶消防署では、毎年この時期に多発する林野火災を防止するため、車両や各地域の放送設備を使用した火災予防広報を行っています。

過去に本町で発生した林野火災の原因は、野焼き・ごみ焼き・簡易焼却炉を使用したものが多く、いずれも法律で禁止されています。

たばこやたき火などの小さな火でも、枯れ草などに燃え移り、大きな火災につながる危険性があります。山菜採りや魚釣りなどで入林する際は、火気の取り扱いに十分注意しましょう。

※処理基準に従わないごみの焼却処理は、一部例外を除き法律で禁止されており、**懲役・罰金などの対象となります**。火災危険だけでなく、近隣に多大な迷惑となりますので、絶対にやめましょう。

