

## 「ふれあい入浴室」 利用終了のお知らせ

ふれあい交流センター内に設置している「ふれあい入浴室」は、施設老朽化および温泉水の温度低下・湯量の減少により、温泉供給が逼迫している状況から、10月31日(火)をもって、利用を終了させていただきますこととなりました。

利用されている皆さんには、大変ご迷惑をお掛けしますがご理解をお願いします。

なお、同施設内設置の「家庭浴室」と「機械浴室」は利用可能ですので、引き続きご利用ください。

○問い合わせ／ふれあい交流センター総務係 (☎485-1000)

## 自衛隊各種学生を 募集します

防衛省では、令和6年3・4月採用の自衛隊各種学生を募集します。

○募集種目・募集期間／

- ・防衛医科大学（看護学科）…10月4日(水)まで
- ・防衛医科大学（医学科）…10月11日(水)まで
- ・防衛大学（一般）…10月18日(水)まで

○応募資格／防衛医科大学（医学科・看護学科）・防衛大学（一般）…高校卒（見込みを含む）で21歳未満の方

○試験日／

- ・防衛医科大学（看護学科）…10月14日(土)
- ・防衛医科大学（医学科）…10月21日(土)
- ・防衛大学（一般）…10月28日(土)

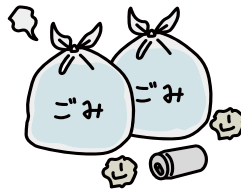
※いずれも試験会場は問い合わせください。

○問い合わせ／自衛隊帯広地方協力本館路出張所 (☎0154-22-1053)

## お盆中のごみ収集・ 受入について

お盆中のごみ収集は通常通り行います。クリーンセンターは**8月11日(金)（祝日）と13日(日)**はお休みです。

○問い合わせ／役場住民課環境衛生係（1階③番窓口☎内線127）



## 農地パトロールを 実施します

農業委員会では、農地が筆ごとに耕作されているか、また転用の許可なく農地を農地以外で利用していないか、農地転用許可どおり履行されているかなど、毎年10月を「農地パトロール月間」として現地調査をしています。農業委員と事務局職員が敷地内に立ち入ることがありますのであらかじめご理解ください。

○問い合わせ／農業委員会事務局 (⑱番窓口☎内線172)

## 「私設ます」が 壊れた時は？

宅地内にある下水道私設ますのふたが壊れると、排水管に土砂が入り込み、水洗トイレや台所などが詰まる恐れがあります。下水が流れない、または下水道設備が破損した場合は、排水設備工事指定店に修理を依頼してください。排水設備工事指定店は町ホームページをご覧ください。

○問い合わせ／役場水道課下水道事業係（2階⑮番窓口☎内線264）

## 標茶町総合防災訓練 を実施します

標茶町総合防災訓練を下記日程で実施します。家庭・地域・行政がそれぞれの立場で日頃の備えや役割を確認し、災害発生時の安全確保や周囲の確認、避難の際の声掛けなど、実際に災害が起きた時の参考のために実施します。多くの方の参加をお待ちしています。

○日程／9月2日(土)（当日は午前10時に訓練開始のサイレン、防災無線などを標茶市街地で放送します）

○場所／各地域集会施設（避難所）、農業者トレーニングセンター

○訓練内容／①大地震発生による住民の安否確認、②大雨による内水氾濫対応訓練、③避難所運営訓練

※詳細はホームページなどでお知らせします。

○問い合わせ／役場総務課交通防災係（2階⑬番窓口☎内線213）

## 土地・建物の相続人の 皆さんへ

所有者が不明な土地の発生を予防するため、相続登記の申請が義務化されます。令和6年4月から、不動産の所有者が亡くなった場合には、相続人は不動産を取得したことを知った日から3年以内に、不動産の名義変更（相続登記）の手続きをすることが法律上の義務になります。

この義務は、過去に相続した未登記の不動産にも適用され、正当な理由なく義務に違反した場合には10万円以下の過料の適用対象になるなど、皆さんへの影響が非常に大きい制度です。

詳しくは法務省のホームページをご覧ください。

○問い合わせ／釧路地方務局不動産登記部門 (☎0154-31-5021)

## 飼い犬の登録・ 狂犬病予防注射について

犬の飼い主には狂犬病予防法第4条および第5条の規定により、「飼い犬を居住地の市町村へ登録すること」「毎年1回狂犬病予防注射を受けさせること」「狂犬病予防注射済票を飼い犬に着けること」が義務づけられています。

これらの義務を怠ると罰金に処される場合があります。

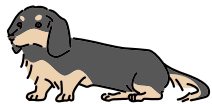
飼い犬が生後91日以上であれば、犬の大きさや飼い方に関わらず登録が必要です。

狂犬病予防注射については、動物病院で随時注射を実施できます。犬を飼われている方は忘れずに受けさせましょう。

なお、町外の動物病院にて予防注射を受けた時は「注射済票」が交付されません。動物病院から発行される「狂犬病予防注射済証」を役場に持参し、注射済票の交付を受けてください。（注射済票の交付手数料として550円がかかります）

狂犬病は、犬だけでなく人を含む全ての哺乳類に感染する病気で、現在のところ有効な治療法が存在しないため、死亡率が非常に高い感染症です。狂犬病予防注射は忘れずに受けさせましょう。

○問い合わせ／役場住民課環境衛生係（1階  
③番窓口 ☎  
内線127）



## 育英資金貸付制度

令和5年度の標茶町育英資金の申請は随時受け付けています。この育英資金は、勉学の意欲があるにも関わらず、経済的な理由で進学や在学が困難な町民に対して無利子で貸し付けを行う制度です。

年度当初に申し込みをしない方でも、年度途中から申し込みすることができますので下記係まで問い合わせください。

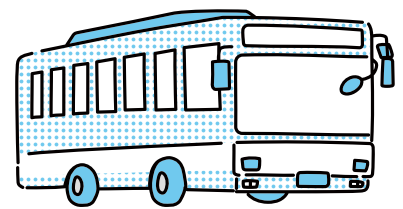
- 受付期間／8月1日(火)以降随時
- 対象者／次の要件を全て満たす方
  - ・大学院・大学・専門学校・高等学校に在学中の方
  - ・学費の支払いが困難であると認められる方（所得制限あり）
  - ・再発性の疾病がなく身体強健、学業優秀な方（学習成績の評定平均値が概ね3.0）
- 貸付金限度額（月額）／
  - ・大学・大学院（医学・歯学・獣医学・薬学課程）…5万円以内
  - ・大学・大学院（上記以外の学部）…2万5千円以内
  - ・専門学校…2万円以内
  - ・高校…1万2千円以内
- 貸付期間／当該学校の在学中（毎年度申請必要）
- 償還方法／貸付期間終了から10年以内に償還
- 問い合わせ／教育委員会管理課総務係（☎内線287）

## イベントにはバスで

標津線代替輸送連絡調整協議会では、構成自治体のイベント開催に合わせてバスの無料乗車券を配布しています。標茶から阿寒バス「標津標茶線」に乗ってほかの町のイベントに参加してみませんか。

※イベント開催日の3日前までに下記係へ申し込みください。

- ※小学生以下は保護者同伴。
- ★標津町民祭り水・キラリ
  - ・日程／8月6日(日)
  - ・場所／標津サーモンパーク広場
- ★なかしべつ夏祭り
  - ・日程／8月12日(土)・13日(日)
  - ・場所／中標津町総合文化会館しるべつ広場
- ★まちなか賑わい秋の陣
  - ・日程／9月10日(日)
  - ・場所／中標津町総合文化会館しるべつ広場
- ※標津あきあじまつり（開催未定）についても対象になります
- 申し込み・問い合わせ／役場企画財政課地域振興係（2階⑩番窓口 ☎内線223）



## 就労継続支援B型事業所 役場庁舎内 販売会のお知らせ

町内には2カ所の就労継続支援B型事業所が開設されています。各事業所では創意工夫した製品の製造販売を行っています。製品のPRや通所者のやりがい、販路拡大の一助となることを目的に、町では製品の販売場所を定期提供しています。

### しべちやコスモス

・日時：8月18日(金)、午後2時～2時30分

・品目：お菓子、手作り石鹸、木工用品など

・場所：役場1階ロビー

### みなやんWORKS

・日時：8月24日(木)、午後3時30分～4時

・品目：そば粉や季節のフルーツを使ったスイーツなど

各種。毎月新商品を用意しています。

・場所：役場1階ロビー

※マイバッグの持参をお願いします。

※急きよ、中止・延期となる場合があります。あらかじめご了承ください。

●問い合わせ／役場保健福祉課社会福祉係（1階④番窓口 ☎内線132）

## 町有バス沼幌線の 一部変更について

町有バス沼幌線に停留所「コッタロ1線口」が新設され、それに伴い路線と時刻が変更となっています。ご利用前に時刻表をご確認いただきますようお願いいたします。

改正後の時刻表は、バス車内、標茶バスターミナル、町立病院、役場に掲示し、配布を行います。また、標茶町ホームページにも掲載します。

○問い合わせ／役場管理課車両管理係（2階⑭番窓口☎内線143）

## 排水設備工事責任技術者 試験のお知らせ

本町では、排水設備指定工事店の資格要件に排水設備責任技術者制度を導入しており、次のとおり全道統一試験が行われます。

なお、すでに登録している方は、受験の必要はありません。

○日程・場所／

- ・10月17日(火)…釧路・函館
- ・10月18日(水)…苫小牧・旭川
- ・10月20日(金)…札幌

○時間／午後1時30分～3時30分

○受験料／7,000円

○受付期間／8月17日(木)～28日(月)  
※土・日曜日は除く。

○その他／

- ・試験実施に際し、変更がある場合は、札幌市下水道資源公社のホームページ (<https://sapporo-src.com/>) でお知らせします。
- ・試験前講習会はありません。
- ・試験用問題集・テキストは東京官書普及（☎03-3292-3701）で販売されています。

○申し込み・問い合わせ／役場水道課下水道事業係（2階⑮番窓口☎内線264）

## 「ふれあいカフェ」に 参加しませんか？

外出の機会が少ない高齢者の方や、家族を介護している方を対象に「ふれあいカフェ」を開催します。身体を動かしたり、交流しながら楽しい時間を過ごしましょう。認知機能の低下が気になる方も楽しめる内容です。

また、介護や健康に関する相談もお受けしますので、お気軽にご参加ください。

○日時／8月30日(水)、午前10時～11時30分

○場所／社会福祉センター

○内容／軽体操、レクリエーション、介護相談など

○持ち物／飲み物（水分補給用）

○申込締切／8月23日(水)

※送迎の必要な方は、申し込み時にお伝えください。

○申し込み・問い合わせ  
／地域包括支援センター（☎485-1515）



## ポリテクセンター釧路 10月職業訓練生の募集

北海道職業能力開発促進センター釧路訓練センター（ポリテクセンター釧路）では、公共職業訓練受講生を募集します。

○対象者／ハローワークに求職の登録をしている方

○募集科名・定員／建設荷役車両運転科・20人、ビジネスワーク科・15人

○申込期限／9月8日(金)

○見学会／8月17日(木)、8月24日(木)

○選考日／9月14日(木)

○訓練期間／10月3日(火)～令和6年3月28日(木)

○費用／2万円程度(テキスト代)

○申し込み／ハローワーク釧路（☎0154-41-1201）

○問い合わせ／ポリテクセンター釧路（☎0154-57-5938）

## 北海道立北の森づくり 専門学院の願書受付

「北海道立北の森づくり専門学院(略称北森カレッジ)」は、林業・木材産業の幅広い知識と確かな技術を2年間で身に付けられる専門学校で、北海道の森林づくりへ意欲がある方を募集しています。

学院説明会などを開催しますので、興味がある方はぜひ申し込みください。

※都合がつかない方は、Webなどの個別相談にて申し込みください。

○出願資格／道内の林業・木材産業関係企業などへの就職を希望し、高等学校卒業または同等以上の学力を有し、入学時に40歳以下の方

○受付期間／

- ・推薦入試…9月27日(水)～10月14日(土)
- ・一般入試…10月11日(水)～11月1日(水)

○試験日・場所／

- ・推薦入試…10月23日(月)、旭川・札幌・帯広・東京
- ・一般入試…11月13日(月)、旭川・札幌・帯広・東京

○試験方法／

- ・推薦入試…面接
- ・一般入試…小論文・面接

○問い合わせ／釧路総合振興局産業振興部林務課林務係（☎0154-43-9201）



## 町税などの夜間納付 相談窓口の開設

本町では毎月、夜間納付相談窓口を開設しています。今月の窓口開設日は次のとおりですので、昼間はお仕事などで納付相談が困難という方は、利用ください。

なお、コンビニエンスストアでも町税などの納付ができますので、夜間や休日に納付するときなどに利用してください。

町税などは、皆さんの暮らしを支えるための貴重な財源となっていますので、納税に対するさらなるご協力をお願いします。

○日時／8月31日(木)、午後8時まで

○場所／1階⑩番窓口

○問い合わせ／役場税務課納税係  
(☎内線155)

## 建築物の解体・改修・ 各種設備工事を行う皆さんへ

10月1日着工の工事から、石綿含有に関する事前調査は「建築物石綿含有建材調査者」などが行うことが必要です。

石綿障害予防規則により、工事の規模にかかわらず、工事対象となる全ての範囲について石綿が含まれているか事前に調査を行う必要があります。

今回、この調査は、上記の調査者が行うこととされました。

詳しくは北海道労働局ホームページ内の「石綿障害予防対策について」をご覧ください。

○問い合わせ／北海道労働局労働基準部健康課 (☎011-709-2311)

## 納期限のお知らせ

8月25日(金)は、町道民税第2期、国民健康保険税第2期の納付期限です。

## 町有地売り払い情報

本町では、麻生・平和地区の町有地の売り払いを行っています。

○売り払い物件・価格／町ホームページに掲載

○申し込み・問い合わせ／役場管理課契約管財係（2階⑭番窓口 ☎内線141）

## 墓地に関する 手続きについて

遺骨をお墓に納める場合やほかの墓地などへ移す場合は、次のとおり手続きが必要です。

**遺骨をお墓や納骨堂へ納める場合**  
事前に届け出が必要です。

○必要な物／

- ・埋葬等届（墓地や納骨堂の管理者に請求してください）
- ・火葬許可書または改葬許可書
- ・墓地所有者の印かん
- ・墓園等使用許可証（墓地や納骨堂の管理者が発行する物）

○届出先・問い合わせ／

- ・寺院などが管理する墓地・納骨堂の場合…それぞれの管理者
- ・標茶霊園・町内地域墓地の場合…下記係

**遺骨をほかの墓地や納骨堂へ移す場合**

事前に、遺骨が納められている墓地や納骨堂のある市町村から「改葬許可」を受ける必要があります。手続きに時間がかかる場合もありますので、予定のある方は早めに準備をお願いします。

○必要な物／

- ・改葬許可書（町に請求してください）
- ・埋蔵・収蔵証明書（墓地や納骨堂の管理者が発行する物）
- ・申請者の印かん

○申請先・問い合わせ／役場住民課環境衛生係（1階③番窓口 ☎内線127）

## 釧路湿原国立公園連絡協議会からのお知らせ

### ◎釧路湿原キノコ観察会

森の中を散策しながら、夏に見られるキノコを観察します。親子や大人を対象にした観察会です。

○日時／8月5日(土)、午前10時～正午

○定員／15人

○参加費／無料

○開催場所／茅沼蝶の森（集合はシラルトロ自然情報館駐車場）

○申し込み・問い合わせ／塘路湖エコミュージアムセンター (☎487-3003)

### ◎外来植物を探そう

夏休み特別企画第1弾。温根内周辺に生育する外来植物を観察し、その環境と問題点について考えます

○日時／8月6日(日)、午前10時～正午

○定員／15人

○参加費／無料

○開催場所／鶴居村温根内ビジターセンター周辺

○申し込み・問い合わせ／鶴居村温根内ビジターセンター (☎0154-65-2323)

### ◎令和6年度自然ふれあいイベントカレンダー写真募集

投稿した写真がイベントカレンダーの写真になるかも。釧路湿原の魅力が伝わる風景・動物などの写真を募集！採用された方には、釧路管内の特産品1万円相当分をプレゼントします。

○投稿方法／

- ①ご自身のInstagram・Facebookから「#釧路湿原」「#令和6年度自然ふれあいイベントカレンダー写真募集」を付けて投稿
- ②専用フォームから応募

○期限／10月31日(火)

○問い合わせ／釧路湿原国立公園連絡協議会事務局 (☎0154-31-4594)