

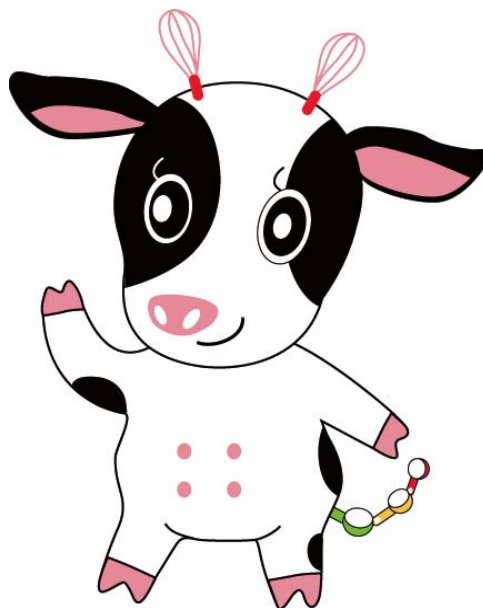
保存版

令和5年4月

標茶町 家庭ごみ分別マニュアル



(ハッピーくろべえ)



(ミルクックさん)

☆最新情報はこちらから☆



標茶町ホームページ

- **きちんと分別し、できるだけごみを減らしましょう。**
 - ・混ぜればただのごみも、分別すれば価値のある資源になります。
 - ・限られた資源を大切にしましょう。
- **ごみを出すときはきちんとルールを守りましょう。**
 - ・分別されていないごみは、収集されません。

収集日程

- 下記の収集日程表に従い収集します。なお、**祝日・振替休日でも収集します。**
ただし、**5月3日～5日及び12月29日～1月3日の収集はお休み**です。
- 収集日に出せるごみは、「**燃やせるごみ**・**燃やせないごみ**・**生ごみ**・**資源ごみ**・**有害ごみ**」となり、これらのごみを一度に収集します。
- 粗大ごみは、ご自身でクリーンセンターに持ち込んでください。ご自身で持ち込むことができない場合、戸別収集を依頼してください。 **P13、P14**
- 収集開始時間の前に、ご自宅前の道路近くにごみを出してください。



収集日程表

| 曜日 | 時間 | 収集地域 |
|--------------------------------------|----|---------------------------------------|
| 月 | 午前 | 開運、川上、南標茶、ルルラン、下オソツベツ（味幸園周辺） |
| | 午後 | 常盤、富士 |
| 火 | 午前 | 旭（1～4丁目）、平和 |
| | 午後 | 旭（5・6丁目）、多和、弥栄 |
| 水 | 午前 | 桜（1～4、9・10丁目）、茶安別 |
| | 午後 | 桜（5～8、11～14丁目）、麻生 |
| 木 | 午前 | 磯分内市街、磯分内中央（下地区、市街周辺）、栄（国道付近）、虹別市街、萩野 |
| | 午後 | 磯分内中央（上地区）、磯分内川西・川東、栄、虹別市街周辺、上虹別、中虹別 |
| 金 | 午前 | 阿歴内、厚生、下沼幌、久著呂、下オソツベツ |
| | 午後 | 塘路、茅沼、五十石、上沼幌、上オソツベツ、中オソツベツ |
| 収集開始時間は、午前の地域は午前8時30分から、午後の地域は午後1時から | | |

※悪天候などにより収集を行うこと（続けること）が困難、または危険と判断した場合は、可能な限りSNS等でお知らせしますが、予告なく収集を中止することがあります。その場合は翌週にごみを出してください。

⇒収集に関するお問い合わせは、役場住民課環境衛生係 ☎015-485-2111

※ごみの飛散防止にご協力ください。カラスなどに荒らされてごみが散乱すると、ごみ収集ができないだけでなく、近隣住民のご迷惑にもなります。カラスよけネットや大型のごみ箱を利用し、ごみを出してください。 **P5**

ごみの出し方

●有料

燃やせるごみ・燃やせないごみ・生ごみは標茶町指定ごみ袋に入れるか、シールを貼付けた市販のごみ袋などに入れ、口をしっかりとしばってください。

【標茶町指定ごみ袋】



指定ごみ袋の金額(消費税込)

| | | |
|-------------|------|------|
| SS (12ℓ) | 10枚入 | 300円 |
| 小 (20ℓ) | 10枚入 | 400円 |
| 大 (40ℓ) | 10枚入 | 800円 |

【ごみシール】



シールの金額(消費税込)

| | | |
|-----|----|-----|
| 20ℓ | 1枚 | 40円 |
| 40ℓ | 1枚 | 80円 |

※袋の大きさに注意しましょう

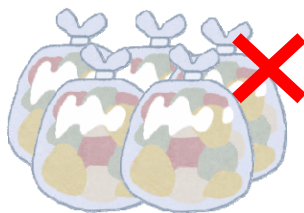
●無料

資源ごみ・有害ごみは透明または半透明袋に入れて出してください。



×回収できないもの

- ごみ袋が10袋以上となる場合、収集はできません。数回に分けるなどしてごみを出してください。



- 事業系ごみは回収できません。

P10

×使用できない袋など

黒色などの着色された袋や麻袋・ダンボールなど中身の見えないものは回収できません。



傘など40ℓの指定ごみ袋から一部が飛び出すものは、大部分が指定ごみ袋に入っていて、袋の口をしっかりと縛ることができれば収集に出すことができます。



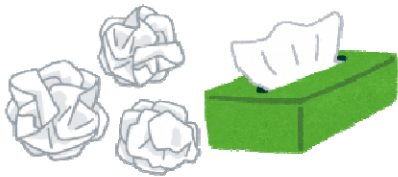
※袋の口が閉じていない

燃やせるごみ（有料）

毎週収集（地区により決まっている曜日）

指定ごみ袋
または
シール

紙類

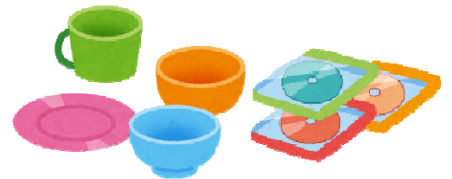


●汚れた紙など

ゴム類



プラスチック類



●資源とならないもの
●汚れやヌメリがとれないもの

布類



●汚れのひどい布

皮革類

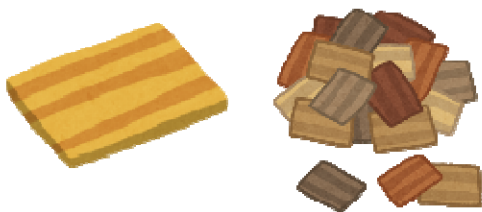


その他



※食用油や灯油は新聞紙や布にしみこませるか、凝固剤で固めて出してください。

木・草類



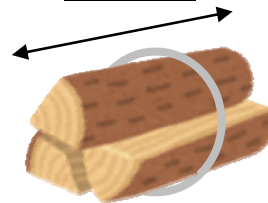
※土は落としてください。



※木の根は受け入れできません。

◆木材や枝を束ねて出す場合◆

1. 0m以下



束ねたひもの長さが、
約50cm→40円シール
約75cm→80円シール を貼ってください。

※シールは1束につき1枚を貼ります。
※枝などの長さを1.5m以下で揃え、ひもの長さが約1.0mで束ねたものは、「粗大ごみ」となります。

P13、P14

おむつ類の出し方

[無料]



子供用・成人用紙おむつ、尿取りパッド、清拭綿などは無料回収しております。
汚物を取り除き、透明・半透明の袋に入れて出してください。

※なお、老人ホームなどの施設から出るおむつやペット用品は対象外となりますので、これらについては「燃やせるごみ」の袋に入れて出してください。

燃やせないごみ（有料）

毎週収集（地区により決まっている曜日）

指定ごみ袋
または
シール

ガラス類・金属類

「刃物」や「割れ物」の場合
袋の外側に張り紙で表示



- ※割れたものや刃物は紙などに包み、作業員のけが防止にご協力ください。
- ※袋の中に割れたものや刃物が入っている場合は、袋の外側に張り紙をしてください。

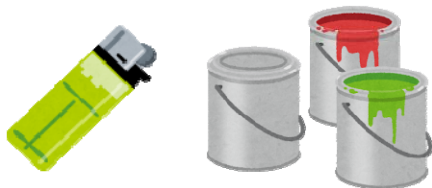
陶磁器類



小型家電製品



その他



- ※乾電池・充電電池は外してください。
- ※プリンターのインクカートリッジは外してください。
- ※パソコンやスマートフォン（携帯電話）にある個人情報（個人情報は消去してから）を出してください。
- ※電子レンジやポットなどの中に、ほかのごみを入れないでください。

- 燃えがら、灰
- ペット用の砂（汚物は取り除き「燃やせるごみ」へ）
- 資源とならない缶類・ビン類（汚れの落ちないもの、油・塗料などが入っていたものなど）
- ※ガスライターはガスを使いきってください。

× テレビ・冷蔵庫・洗濯機・クーラーなどの家電リサイクル法対象品は回収できません。 **P11**



カセットボンベ・スプレー缶の出し方
【燃やせないごみ】



○排出方法○

- ①製品を最後まで使い切る。
- ②ガス抜きキャップを使ってガスを抜く。
- ③「燃やせないごみ」へ出す。



※缶の中身を出して空にする際や、ガスを抜く際は必ず火気のない風通しの良い屋外で行ってください。

※ガス抜きはガス抜きキャップなどを使い、ガスを完全に抜いてください。

⇒そのまま出すと、事故や火災の原因となり、非常に危険です。

生ごみ（有料）

毎週収集（地区により決まっている曜日）

指定ごみ袋
または
シール

台所ごみ



草花



※水きりは忘れずに行ってください。

ごみに関する助成制度について

標茶町では、家庭での生ごみリサイクル促進と、収集時のごみ散乱を防ぐため費用の一部を助成しています。（事前申込が必要です）

電気式生ごみ処理機・コンポスター

●対象機器・助成金額

- ・電気式生ごみ処理機（乾燥式・バイオ式）・・・上限 45,000円
- ・生ごみ堆肥化容器（コンポスター・密閉式2個1組）・・・上限 5,700円
- ※いずれも付属品を除く本体購入費用の3/4以内で、1円単位まで助成。
- ※町内販売店で購入した製品に限ります。



●対象者

- ・標茶町民で標茶町に1年以上居住し、今後1年以内に転出の予定がない方。



ディスポーザ

●対象機器・助成金額

- ・ディスポーザ（生ごみ粉碎機）・・・上限 60,000円
- ※付属品を含む本体購入・設置費用の3/4以内で、1円単位まで助成。
- ※町内の排水設備指定工事店で購入・設置するものに限ります。

●対象者

- ・標茶町民で標茶町に1年以上居住し、今後1年以内に転出の予定がない方。かつ、標茶町市街地の下水道整備区域内の住宅で、排水設備を下水道に接続または接続予定の方。

ダストボックスなど

●対象機器・助成金額

- ・収集日のごみ排出時に使用する屋外用ダストボックス、カラスよけネットなど
・・・上限20,000円
- ※付属品を含む本体購入費用の3/4以内で、1円単位まで助成。
- ※町内販売店で購入する製品に限ります。

●対象者

- ・標茶町民で標茶町に5年以上居住している方。
- ※助成は1世帯1回のみ。



●申請受付

購入する前に、印かんと金融機関の口座番号がわかるもの、ディスポーザ・ダストボックス等の場合は購入店の見積書をお持ちのうえ、役場住民課環境衛生係（役場1階3番窓口）に申請してください。

有害ごみ（無料）

毎週収集（地区により決まっている曜日）

透明または半透明

「有害」とマジックで記入するが張り紙で表示

- 乾電池・水銀体温計（温度計）・蛍光管などは、それぞれ別の袋に入れて出してください。

乾電池・充電電池



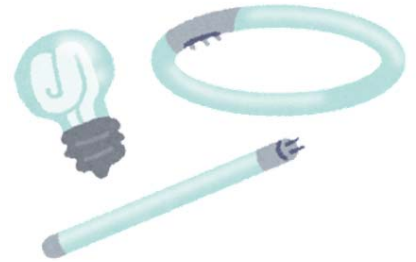
- 乾電池
- ボタン型電池
- モバイルバッテリー など
- ※ 容器等は分別して、必ず電池単体でお出してください。

水銀体温計



- ※ 割れたものは「燃やせないごみ」で出してください。
- ※ デジタル体温計は「燃やせないごみ」で出してください。

蛍光管・電球



- ※ 購入時の箱・筒に入れて出してください。
- ※ 割れたものやLED電球は、「燃やせないごみ」で出してください。

指定ごみ袋・証紙（シール）取扱店

令和5年3月末現在

| 地区名 | 取 扱 店 名 | 地区名 | 取 扱 店 名 |
|-----|-------------------|-------|------------------|
| 川 上 | (株) 万年喜堂 | 富 士 | マルコメ商事(株) |
| | 文具のまつもと | | (有) 山内商店 |
| 開 運 | (有) すずき | 麻 生 | セブン・イレブン標茶駅前店 |
| | (有) 釧路富士原商店 | | 栗田商店 |
| | エーコープしべちゃ店 | 桜 | ローソン標茶桜店 |
| | JAコスミック | 磯分内 | セイコーマート磯分内店 |
| | フクハラ標茶店 | 阿歴内 | 阿歴内営農センター |
| | ホームックニコット標茶店 | 虹 別 | (有) ライフクリエイटकまがい |
| | サッポロドラッグストアー標茶店 | | 虹別営農センター |
| | セブン・イレブン標茶開運店 | | 虹別オートキャンプ場 |
| 旭 | ジョイフルクドウ(有) 工藤鉄工) | 茶安別 | (株) 平野産業 |
| | (株) 小野商店 | | セイコーマート茶安別店 |
| | (株) 丸三 みうら | | 茶安別サービスセンター |
| | (有) 竹嶋呉服店 | シラルト口 | ログキャビン |
| | セイコーマート標茶旭店 | 塘 路 | 徳倉新聞店 |
| 富 士 | 佐藤ふとん店 | 久著呂 | 久著呂簡易郵便局 |
| | (有) 蛸名板金工業所 | 上多和 | グリーンヒル多和 |

資源ごみ（無料）

毎週収集（地区により決まっている曜日）

透明または半透明

出し方

- 資源ごみは**13種類に分別**し、**種類ごとに中を確認できる袋**に入れて出してください。
- ※新聞・雑誌・ダンボールなどはひもで束ねて出してください。
- 種類ごとに分別した袋は、**1つにまとめずにそれぞれの袋のまま**出してください。
- 中身を空にし、汚れているものは拭き取るか水洗いし、乾燥させてください。
- ※汚れ・ヌメリの取れないもの、中身の残っているものは、資源にはなりません。



ペットボトル類



※ラベルとキャップは外し、「**プラスチック包装**」へ入れ、**ペットボトルの袋には入れない**てください。

びん類



※びんのキャップは取り外して「**燃やせないごみ**」へ
※プラスチックのラベルは取り外して「**プラスチック包装**」へ

缶類



※**注意**※
ガス缶・スプレー缶は「**燃やせないごみ**」へ **P4**
※**フリタズははずさない**てください。

新聞



※新聞・チラシ以外の紙は混ぜないてください。

雑誌類



※付録（CDやシール等）は取り除いてください。

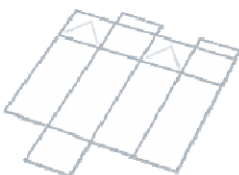
ダンボール



※防水加工された（ワックス付き）ものは「**燃やせるごみ**」へ

※種類ごとに分けて、ひもでしっかり束ねてください。

紙パック



（内側がアルミ加工されていないもの）

※水洗いし切り開いて、乾燥させてください。
※紙パックの口が**プラスチック製**のものは切り取ってください。

シュレッダーくず

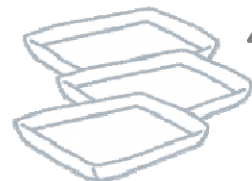
（シュレッダー加工後の）

- コピー用紙
- ノンカーボン紙
- 感熱紙 など



※透明または半透明の袋に入れて出してください。

食品トレイ



●白色、模様(色)のついたトレイ

資源ごみ（無料）

毎週収集（地区により決まっている曜日）

透明または半透明

衣類

●素材にかかわらず衣類全般・古布


Tシャツ、Yシャツ、パーカー、フリース、ジーンズ、スカート、ジャージ、ジャンパー、ダウンジャケット、バスタオル、布団カバー、毛布、水着、スーツ、ぬいぐるみ など

※汚れ・濡れたものは回収できません。

※布団、玄関マット、じゅうたん、座布団、クッション、ベッドマットなどの衣類・古布ではないもの、端切れなどの小さいものは対象外。



プラスチック製容器包装

※「」のない製品は下記の「プラスチック製容器包装の対象とならないもの」になります。

※商品パッケージなどにまとめて書かれていて、個々にマークが付いていない場合がありますので確認してください。

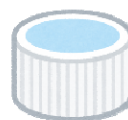
※固形物が落ちる程度に水ですすいで乾かして出してください。



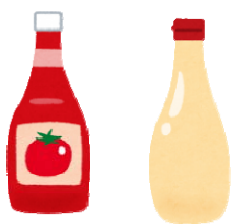
ボトル類



キャップ類(ふた)



チューブ類



カップ・パック類



袋・フィルム類



緩衝材類



※15cmほどに砕いてください。

プラスチック製容器包装の対象とならないもの

以下のものは「プラスチック製容器包装」の対象とはなりません。「燃やせるごみ」として出してください。

●プラスチック製であっても、商品として売られているもの。または容器でも包装でもないもの。

洗面器、コップ、歯ブラシ、文房具、ごみ箱、収納ボックス、三角コーナー、ザル、ボウル、弁当のスプーン・フォーク、飲料パックのストロー、おもちゃ、水槽、CD・DVD、衣装ケース、など

●プラスチック製の容器であっても、中身と一体で使うもの。

メガネケース、CD・DVDのケース、貴金属の保管ケース、楽器やカメラのケース、ラケットのケース、ゲームのケース、工具のケース など



資源ごみ（無料）

毎週収集（地区により決まっている曜日）

透明または半透明

その他紙

●新聞・雑誌・ダンボール・紙パック以外のリサイクル可能な紙類

- ・投込チラシ ・包装紙 ・封筒 ・紙袋 ・トイレトーパーの芯
- ・カレンダー ・はがき ・使用済みコピー用紙 ・お菓子の紙箱 など

※個人情報に関するものは「燃やせるごみ」へ

※金属部分やプラスチックフィルムは取り除いてください。

※封筒やはがきに貼られたシールや、粘着テープは取り除いてください。



以下の紙類は「燃やせるごみ」として出しましょう！

感熱紙・印画紙



- ・写真 ・レシート
- ・感熱ファックス用紙 など

カーボン紙・ノーカーボン



- ・宅配便の伝票 など

防水加工された紙



- ・紙製カップ麺容器
- ・紙コップ ・紙皿 など

汚れた紙



- ・使い終わったティッシュペーパー
- ・食品残渣がついた包装箱 など

臭いのついた紙



- ・洗剤、石鹸、線香の紙製包装 など

シール・粘着テープ



- 圧着はがき：親展はがきや公共料金の請求書など
- カバンや靴などの詰物、果物類のクッション材
- ラミネート紙・アルミコーティング紙：カップ麺のふた、内側がアルミ加工された紙パックなど
- 昇華転写紙：アイロンプリント紙など
- 不織布：マスク、簡易お手拭きなど
- プラスチックフィルムやアルミ箔などを貼り合わせた複合素材の紙：通販用緩衝封筒など
- 金・銀などの金属が箔押しされた紙
- 感熱性発砲紙：主に点字関係で使用されるもので、熱を加えたところが盛り上がる紙
- 硫酸紙（パーチメント紙）：クッキングシートや中華まん・ケーキ類の底紙
- ファンシーペーパー・抄色紙：色紙、色画用紙など
- 建材に使用される紙：壁紙や防水シートなど
- 合成紙、ストーンペーパー

＜紙マークにご注意ください＞

「紙マーク」は、資源有効利用促進法の主務省令により、重量的に主たる素材が紙である容器包装に表示することとなっています。たとえば、紙とプラスチックなどの2種類以上の素材でできている容器包装の場合であっても、重量的に主たる素材が紙であれば、「紙マーク」を表示しています。

そのため、紙マークがついていても、上記のものはリサイクルできません。

町では収集・処理できないもの

処理困難物

●消火器

特定窓口や指定引取場所に引き取ってもらってください。

- ・詳しくは「㈱消火器リサイクル推進センター」(☎03-5829-6773)
受付時間 ⇒ 9:00~17:00
(土日祝日・休日および12:00~13:00を除く)
- ・お近くの回収窓口はホームページから確認できます。
「消火器リサイクル窓口」(<https://www.ferpc.jp/>)で
検索してください。



● バッテリー・重機やトラクターなどの大型タイヤ

販売店または専門処理業者に引き取ってもらってください。



● ガスボンベ・ピアノ・農薬・劇薬・農機具・漁網

販売店または専門処理業者に引き取ってもらってください。



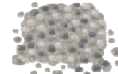
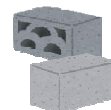
● 在宅医療器具

かかりつけ医療機関または薬局の指示に従ってください。



● 園芸用などの石・土・砂利・レンガ・コンクリートブロック

販売店または専門処理業者に引き取ってもらってください。



● 自動車・オートバイ・スクーター

販売店または専門処理業者に引き取ってもらってください。



● 産業廃棄物

事業所から排出されるごみの多くは産業廃棄物となります。産業廃棄物の処理は法令に基づき、自ら産業廃棄物処理施設に持ち込むか、産業廃棄物収集運搬許可業者へ運搬を依頼してください。

なお、標茶町では紙くず・木くず・廃プラスチック・感染性の産業廃棄物の処理が行えます。

※産業廃棄物の搬入には、事前に標茶町との契約が必要となります。

詳しくは役場住民課環境衛生係までお問い合わせください。

※搬入の際は必ずそれぞれの種類ごとに分別してください。

● 事業系一般廃棄物

事業所から排出されるごみのうち、産業廃棄物以外のものをいいます。これらのごみの処理は法令に基づき、自らクリーンセンターへ持ち込むか、一般廃棄物収集運搬許可業者へ運搬を依頼してください。

※産業廃棄物とは必ず分けてください。

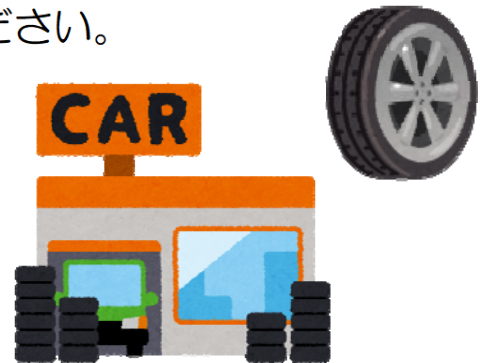
その他、クリーンセンターでの受け入れが可能かどうか不明な場合は、役場住民課環境衛生係までお問い合わせください。

町では収集・処理できないもの

タイヤ

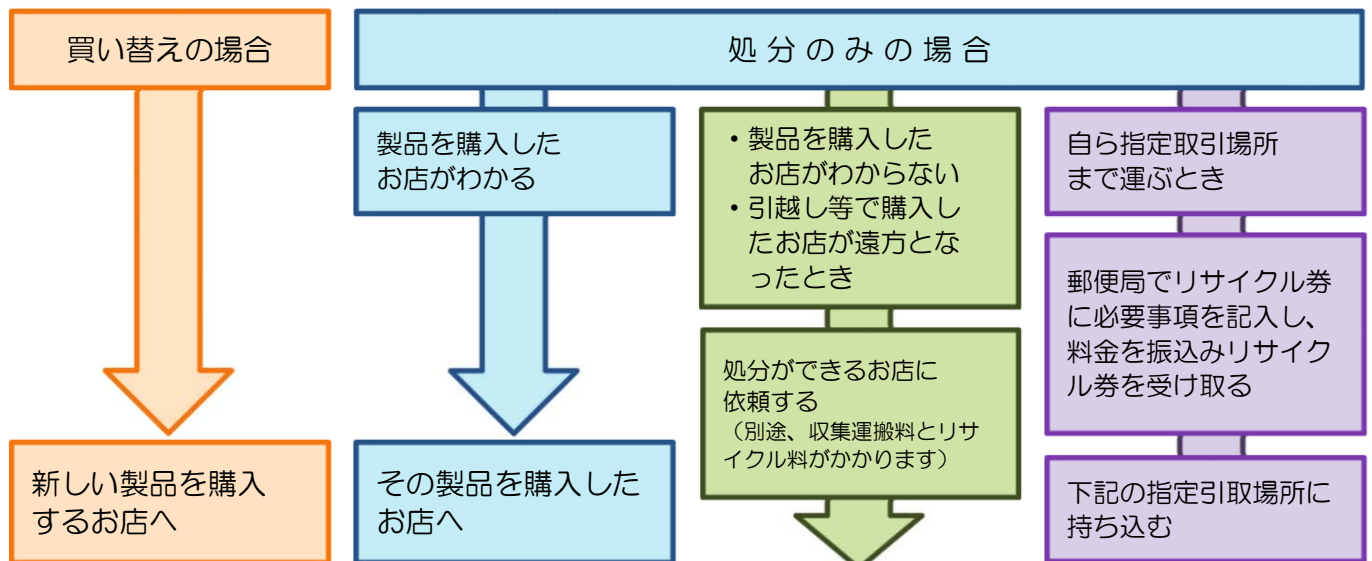
下記販売店または専門処理業者にご相談ください。

- エンドータイヤ 麻生7丁目36番地
☎015-485-3255
- 小渡タイヤサービス 旭4丁目7番4号
☎015-485-2803
- (有)高橋タイヤ商会 字熊牛原野15線西1番地57
☎015-486-2451
- 東部ダイハツ(株) 常盤3丁目12番地
☎015-485-1516



家電リサイクル法による対象品目の処分

- テレビ(ブラウン管・液晶・プラズマ)
- 冷蔵庫・冷凍庫(家庭用)
- 洗濯機・衣類乾燥機
- エアコン(室外機含む)



リサイクル料金について

| 品目 | リサイクル料金(税込) |
|--------------|-------------------|
| テレビ | 小(15型以下) 1,320円~ |
| | 大(16型以上) 2,420円~ |
| 冷蔵庫 冷凍庫 | 小(170ℓ以下) 3,740円~ |
| | 大(170ℓ以上) 4,730円~ |
| 洗濯機 衣類乾燥機 | 2,530円~ |
| エアコン | 990円~ |

家電リサイクル料金(令和5年4月現在)

【町内で処分できるお店】

- 大塚電器 開運2丁目47番地1
☎015-485-3639
- (有)すずらん電器 富士2丁目4番地
☎015-485-2038
- テツカデンキ 旭2丁目2番2号
☎015-485-2922

【指定引取場所】

- (株)鈴木商会道東支店 釧路事業所 釧路市星が浦南3-2-9
☎0154-55-1281
- 札幌通運(株) 釧路支店 釧路市星が浦南2-1-18
☎0154-51-5516
- 日標運輸(株) 中標津町緑町南3丁目5番地 ☎0153-73-4060

詳しいリサイクル料金や手続きについては「(一財)家電製品協会 家電リサイクル券センター」
☎0120-319-640 URL(<https://www.rkc.aeha.or.jp/>) にお問い合わせください。

町では収集・処理できないもの

パソコンリサイクル法による対象品目の処分



リサイクルの手順

- ①パソコンメーカーに申し込みます。
- ②「エコゆうパック伝票」が送られてきます。
- ③パソコンを梱包して、②の伝票を貼付け、郵便局に持ち込むか、戸口集荷を依頼し、メーカーに郵送してください。
※パソコンに同封されていたマウスなどの標準添付品も同封することができます。



「PCリサイクルマーク」の付いていないパソコンは回収・リサイクル料金が発生します。

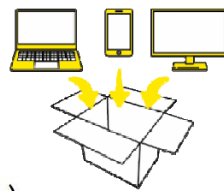
詳しいお問い合わせは
パソコン3R推進協会へ
☎03-5282-7685
URL (<http://www.pc3r.jp/>)

不用なパソコンの宅配便回収

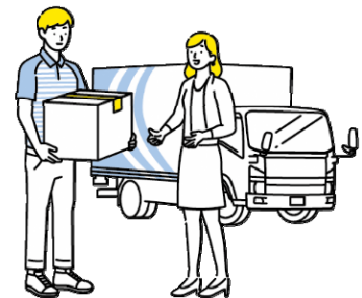
標茶町では、小型家電リサイクル法の認定事業者である「リネットジャパンリサイクル(株)」と協定を締結し、家庭で不用になったパソコンの宅配便による無料回収を行っています。(モニター、プリンターなどの周辺機器、その他の小型家電も一緒に回収可能です。)

ご利用方法

- ①リネットジャパンに申込み
インターネットからお申し込みください。
「リネットジャパン」で検索 (<https://www.renet.jp>)
- ②回収物を詰める
ダンボール箱等に詰めて下さい。
パソコンが含まれていて、縦・横・高さの合計が140cm以内、
重量20kg以内であれば、1箱回収無料。
- ③回収
宅配業者が、ご希望日時に回収へ伺います。



- データはご自身で消去してください。
(無料消去ソフトの提供などのサービスもあります。)
- ブラウン管(CRT)モニターは処理等に費用がかかるため、別料金となりますのでご注意ください。
- インターネットが使用できない方は、下記のお問い合わせ専用窓口にご相談ください。
お問い合わせ専用窓口：☎0570-085-800(10時~17時)



※無料の対象は、パソコン本体を含む回収1回につき1箱の回収料金となります。

パソコンを含まない場合や、2箱目以降は1箱につき1,650円(税込)の回収料金が発生します。

※お申込みの際は、リネットジャパンリサイクル(株)ホームページより、事前に見積りをとることをおすすめします。

粗大ごみ（有料）

直接持ち込み または 事前申し込みによる戸別収集

- 粗大ごみは、クリーンセンターに直接持ち込むか（自己搬入）、自己搬入ができない場合、町に収集（戸別収集）を依頼してください。

※ 町指定のごみ袋（大）に入らないものが回収の対象となります。
対象にならないものは、通常の収集日に出してください。

直接持ち込む方法

- クリーンセンターに直接持ち込む（自己搬入）場合は、裏表紙をご確認ください。

町に収集を依頼する方法

①：電話で申し込む



※ 事前に、粗大ごみの大きさ（高さ・横幅）を確認してください。

役場住民課環境衛生係
☎015-485-2111（内線126・127）
受付日時：月～金曜日（祝日・年末年始を除く）

- 住所・氏名・電話番号・品目・大きさ・個数をお伝えください。
- 受付担当者より「受付番号」「粗大ごみ専用シールの必要枚数」「収集日」をお知らせします。
- 収集は火曜・木曜・金曜（平日のみ）のいずれかとなります。

②：粗大ごみ専用シールを購入する

- 受付時に指示された枚数を購入してください。



メモを忘れずに！

③：粗大ごみ専用シールを貼り付ける

- 「受付番号記入欄」に受付番号を記入し、粗大ごみの目立つところに指示された枚数を、それぞれに貼り付けてください。

④：粗大ごみを出し、戸別収集

- 指定された収集時間の1時間前までに、粗大ごみを家屋の外に出してください。
- 収集時に立会いは不要です。

■戸別収集の注意点■

- ※ 収集員は家屋内からの運び出しは行いません。
- ※ 申し込みをした後に品目の変更や増加がある場合は、事前にご連絡ください。連絡のない場合、変更・増加された粗大ごみは収集できません。
- ※ 天候等によって受付した収集日が変更になることがあります。ご了承下さい。
- ※ 大人二人で持ち上げられない重さのものは、収集できません。小さくするか、自己搬入をお願いします。

粗大ごみ専用シール（色：白）



※ 取扱店は町のホームページでご確認ください。
※ 購入されたシールの再発行・払い戻しはできません。

粗大ごみの対象となるもの

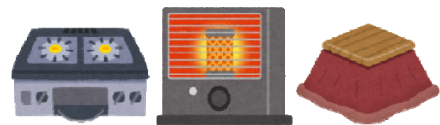
- 指定ごみ袋（大）に入らないもの
- 重さが10kgを超えるもの

● 家具・寝具・電化製品など



※ 布団・じゅうたんはひもで束ねてください。
※ 電池は外してください。

● 冷暖房器具・台所用品など



※ 灯油・オイルは空にしてください。

● 趣味用品など



● その他



処理困難物（11ページ）は粗大ごみとなりません。

粗大ごみ手数料

● 粗大ごみの処理手数料の目安は下のとおりです。

※ 標準的な重さを基準として作成していますので、材質や規格などによっては料金が異なる場合があります。

※ 切ったり分解して小さくし、素材別に分別して指定ごみ袋に入れば、「燃やせるごみ」か「燃やせないごみ」で出せます。

● 手数料の考え方

10kg毎に100円

例 11kgの粗大ごみ→200円

27kgの粗大ごみ→300円

品目別粗大ごみ処理手数料一覧

| 家具類 | |
|---------------------------|------|
| 品目・規格 | 金額 |
| 衣装ケース：2個1組 | 100円 |
| いす（木製・パイプいす）：1脚 | 100円 |
| いす（金属製）：1脚 | 200円 |
| カラーボックス | 100円 |
| 鏡台・ドレッサー（いすを含む） | 400円 |
| 座椅子 | 100円 |
| 座卓（木製）：最大辺が1m未満 | 100円 |
| ソファー：1～2人掛用 | 300円 |
| ソファー：3人掛用 | 500円 |
| ソファー（リクライニング付）：1～2人掛用 | 700円 |
| タンス・戸棚類：最大辺が1m未満 | 300円 |
| タンス・戸棚類：最大辺が1～1.5m | 500円 |
| タンス・戸棚類：最大辺が1.5m以上 | 800円 |
| 机（いすを除く）：両袖机・学習机 | 600円 |
| 机（いすを除く）：片袖机 | 400円 |
| 机（いすを除く）：平机 | 200円 |
| テーブル・テレビ台：最大辺が1m未満 | 200円 |
| テーブル・テレビ台：最大辺が1m以上 | 500円 |
| 寝具・じゅうたん類 | |
| 品目・規格 | 金額 |
| じゅうたん・カーペット：6畳未満 | 200円 |
| じゅうたん・カーペット：6畳以上 | 400円 |
| 布団・毛布：2枚1組 | 100円 |
| 二段ベッド | 500円 |
| ベッド（収納付）：シングル・セミダブル | 500円 |
| ベッド（収納付）：ダブル | 700円 |
| ベッド（収納なし）：シングル・セミダブル | 300円 |
| ベッド（収納なし）：ダブル | 500円 |
| ベッド：折畳式・パイプ式 | 400円 |
| マットレス（スプリングなし） | 100円 |
| マットレス（スプリングあり）：シングル・セミダブル | 300円 |
| マットレス（スプリングあり）：ダブル | 400円 |
| 冷暖房機器 | |
| 品目・規格 | 金額 |
| ストーブ（ポータブル式） | 100円 |
| ストーブ（据置式）：10畳未満 | 200円 |
| ストーブ（据置式）：10畳以上 | 500円 |
| 扇風機・冷風扇 | 100円 |

| 台所用品 | |
|--------------------------|------|
| 品目・規格 | 金額 |
| ガスコンロ | 100円 |
| 米びつ・レンジ台 | 300円 |
| 食器洗い機 | 200円 |
| 電子レンジ・オープンレンジ | 200円 |
| 電化製品 | |
| 品目・規格 | 金額 |
| 空気清浄器・加湿器・除湿機 | 100円 |
| 照明器具 | 100円 |
| ステレオセット | 200円 |
| 大型スピーカー：1個 | 100円 |
| 掃除機 | 100円 |
| 趣味用品 | |
| 品目・規格 | 金額 |
| 電子オルガン・電子ピアノ：据置型（いすを除く） | 600円 |
| 電子オルガン・電子ピアノ：持運び式 | 200円 |
| クーラーボックス | 100円 |
| ゴルフセット（クラブ・バック含む） | 300円 |
| スキー・スノーボード：板・靴（単品） | 100円 |
| スキーセット・スノーボードセット | 200円 |
| スーツケース | 100円 |
| テント | 200円 |
| マッサージ機（いす型） | 500円 |
| その他 | |
| 品目・規格 | 金額 |
| 自転車：子供用（三輪車含む） | 100円 |
| 自転車：子供用以外 | 300円 |
| 一輪車（ネコ車） | 300円 |
| 一輪車（遊具） | 100円 |
| 犬小屋（解体済みのもの） | 300円 |
| ママさんダンブ | 100円 |
| 物干し竿：2本1組 | 100円 |
| 物干し台：石付2本1組 | 400円 |
| 物干し台：石なし2本1組 | 100円 |
| 木材：直径20cm及び長さ1.5m以内、2本1組 | 100円 |
| 枝：長さ1.5m以内、長さ1mのひもで束ねる | 100円 |
| 鉄板：長さ1.5m以内、10kgごと | 100円 |
| 脚立 | 100円 |
| すのこ（1m×1m）：2枚1組 | 100円 |

◆上記に該当する品目がない場合は、役場住民課環境衛生係までお問い合わせください◆

町茶標 資源とごみの分別一覧



分別区分

| | 一覧表での表示 |
|-----------------------------|---------|
| 燃やせるごみ (マニュアル3ページ) | 燃やせる |
| 燃やせないごみ (マニュアル4ページ) | 燃やせない |
| 生ごみ (マニュアル5ページ) | 生ごみ |
| 有害ごみ (マニュアル6ページ) | 有害ごみ |
| 粗大ごみ (マニュアル13～14ページ) | 粗大ごみ |
| 無料収集ごみ (マニュアル3ページ) | 無料収集ごみ |
| 収集できないもの (マニュアル10～12ページ) | 受入不可 |
| お問い合わせ | 要相談 |

| 資源ごみ | 一覧表での表示 |
|----------|---------------|
| ペットボトル | 資源 (ペットボトル) |
| びん類 | 資源 (びん類) |
| 缶類 | 資源 (缶類) |
| 新聞 | 資源 (新聞) |
| 雑誌類 | 資源 (雑誌類) |
| ダンボール | 資源 (ダンボール) |
| 紙パック | 資源 (紙パック) |
| シュレッダーくず | 資源 (シュレッダーくず) |
| 食品トレイ | 資源 (食品トレイ) |
| その他紙 | 資源 (その他紙) |
| 割り箸 | 資源 (割り箸類) |
| 衣類 | 資源 (衣類) |
| プラ容器包装 | 資源 (プラ容器包装) |

(マニュアル7～9ページ)

※ご利用上の注意※

この分別一覧表は、それぞれの品目の一般的な形状・大きさを基準に分別方法を記載しているため、実際のごみによっては、分別方法が異なる場合があります。

- 分別に迷った時は、材質・各種リサイクル識別マークを目安にしてください。
(詳しくは、3～14ページを確認してください)
- 「粗大ごみ」と記載してあっても、指定ごみ袋に入り、袋の口をしっかりとしばることができるものは、「燃やせるごみ」または「燃やせないごみ」として出してください。
- 「燃やせるごみ」「燃やせないごみ」と記載してあっても、指定ごみ袋に入らないものは、「粗大ごみ」としてクリーンセンターへ持込むか、戸別収集の申し込みをしてください。

資源とごみの分別一覧

| | 品目名 | 部品名・材質 | 分別区分 | 分別の目安・注意事項 |
|----------|--------------|-------------|-----------------------|-------------------------|
| あ | アイスクリーム | 容器・フタ（紙製） | 燃やせる | |
| | | 容器・フタ（プラ製） | 資源（プラ容器包装） | |
| | | 棒（木製・プラ製） | 燃やせる | |
| | | へら（木製・プラ製） | 燃やせる | |
| | アイロン | 衣類用アイロン | 燃やせない | |
| | | 髪用アイロン | 燃やせない | |
| | アイロン台 | 木製・プラ製 | 燃やせる | 町指定袋(大)に入らないものは「粗大ごみ」 |
| | | 上記以外 | 燃やせない | |
| | アイロンプリント | 昇華転写紙 | 燃やせる | |
| | アクセサリ | 木製・プラ製 | 燃やせる | |
| | | 上記以外 | 燃やせない | |
| | アコーディオンカーテン | | 粗大ごみ | |
| | アダプター | 電源コード | 燃やせない | |
| | 油（食用） | 食用油 | 燃やせる | 固めるか、新聞などに染みこませる |
| | | 容器（缶類） | 資源（缶類） | 汚れ・ヌメリが取れなければ「燃やせないごみ」へ |
| | | 容器（びん） | 資源（びん類） | 汚れ・ヌメリが取れなければ「燃やせないごみ」へ |
| | | 容器（プラ製） | 資源（プラ容器包装） | 汚れ・ヌメリが取れなければ「燃やせるごみ」へ |
| | 油絵の具 | | 燃やせる | |
| | 雨カップ | ビニール製・ナイロン製 | 燃やせる | |
| | 網 | 金属製 | 燃やせない | |
| | | プラスチック製 | 燃やせる | |
| | | 漁網 | 受入不可 | 10ページ参照 |
| | 編み機 | | 粗大ごみ | |
| | 網戸 | | 粗大ごみ | |
| | アルバム | 台紙（紙製） | 資源（その他紙） | 金属部分は「燃やせないごみ」へ |
| | | 台紙（プラ製） | 燃やせる | |
| | アルミ缶 | | 資源（缶類） | 汚れが取れなければ「燃やせないごみ」へ |
| | アルミ製品 | 弁当用の皿など | 燃やせる | |
| | | なべ・桶など | 燃やせない | |
| | アルミホイール | アルミ箔 | 燃やせる | |
| 芯・箱 | | 資源（その他紙） | 金属部分は「燃やせないごみ」へ | |
| 刃の部分（金属） | | 燃やせない | | |
| 刃の部分（紙製） | | 燃やせる | | |
| 泡立て器 | | 燃やせない | | |
| アンテナ | 屋外用アンテナ | 燃やせない | 町指定袋(大)に入らないものは「粗大ごみ」 | |
| | 室内用アンテナ・ケーブル | 燃やせない | | |
| い | 石 | | 受入不可 | 10ページ参照 |
| | 衣装ケース | 木製・プラ製 | 燃やせる | 町指定袋(大)に入らないものは「粗大ごみ」 |
| | | ダンボール製 | 資源（ダンボール） | |
| | いす | 木製・プラ製 | 燃やせる | 町指定袋(大)に入らないものは「粗大ごみ」 |
| | | 上記以外 | 燃やせない | 町指定袋(大)に入らないものは「粗大ごみ」 |
| | | ソファー | 粗大ごみ | |
| | 板 | 木製 | 燃やせる | |
| | | 金属製 | 燃やせない | |
| | 板ガラス | | 燃やせない | |

資源とごみの分別一覧

| | 品目名 | 部品名・材質 | 分別区分 | 分別の目安・注意事項 | |
|------------|--------------|-------------|------------|--------------------------|------------------------|
| い | 一升ビン | | 資源（びん類） | | |
| | 一斗缶 | | 資源（缶類） | 汚れが落ちなければ「燃やせないごみ」へ | |
| | 一輪車 | 乗用・競技用 | | 燃やせない | 町指定袋(大)に入らないものは「粗大ごみ」 |
| | | 猫車 | | 粗大ごみ | |
| | 犬小屋 | 木製・プラ製 | | 燃やせる | 町指定袋(大)に入らないものは「粗大ごみ」 |
| | | 上記以外 | | 燃やせない | 町指定袋(大)に入らないものは「粗大ごみ」 |
| | 犬の首輪 | | 燃やせる | | |
| | イヤホン | | 燃やせない | | |
| | 衣類 | 町指定品 | | 資源（衣類） | 8ページ参照 |
| | | 町指定品以外 | | 燃やせる | |
| | 衣類乾燥機 | | 受入不可 | 11ページ参照 | |
| | 印鑑・はんこ | 木製・プラ製 | | 燃やせる | |
| | 印鑑・はんこケース | 革製・プラ製 | | 燃やせる | |
| | | 上記以外 | | 燃やせない | |
| | インク | 液体 | | 燃やせる | 新聞や布などに染みこませてください |
| | | 容器（びん） | | 資源（びん類） | |
| | | 容器（プラ製） | | 資源（プラ容器包装） | |
| | インクカートリッジ | プリンタ用カートリッジ | | 燃やせる | 販売店などにある回収箱でリサイクルも可能 |
| | | 外箱（紙製） | | 資源（その他紙） | |
| | インスタント食品 | 容器・フタ（紙製） | | 燃やせる | |
| 容器・フタ（プラ製） | | | 資源（プラ容器包装） | | |
| 外装袋（プラ製） | | | 資源（プラ容器包装） | | |
| う | ウイスキー | | | 品目名「酒」（24ページ）の欄を参照してください | |
| | ウーロン茶 | | | 品目名「茶」（30ページ）の欄を参照してください | |
| | 植木鉢 | 木製・プラ製 | | 燃やせる | |
| | | 上記以外 | | 燃やせない | |
| | 浮き輪 | ゴム製・ビニール製 | | 燃やせる | |
| | うす（臼） | 木製・石製 | | 粗大ごみ | |
| | うちわ | | | 燃やせる | |
| | 腕時計 | | | 燃やせない | |
| え | MD | ディスク・ケース | 燃やせる | | |
| | エアコン | 本体 | 受入不可 | 11ページ参照 | |
| | | リモコン | 燃やせない | 電池は取り除いてください | |
| | 液晶テレビ | | 受入不可 | 11ページ参照 | |
| | 枝 | | 燃やせる | 3ページ参照 | |
| | 絵の具 | チューブ（アルミ製） | | 燃やせない | |
| | | チューブ（プラ製） | | 資源（プラ容器包装） | 切り開き、洗って乾かしてください |
| | | 外箱（紙製） | | 資源（その他紙） | |
| | LED電球・LED蛍光灯 | | | 燃やせない | 4ページ参照 |
| | エレクトーン | | | 粗大ごみ | |
| | 園芸用の支柱 | 鉄製（緑色） | | 燃やせない | 長さ1.0m以下にし、ひもで束ねてください。 |
| | | 竹製 | | 燃やせる | 長さ1.0m以下にし、ひもで束ねてください。 |
| | 延長コード | | | 燃やせない | |
| | 煙突 | 1.0m以上 | | 粗大ごみ | |
| 1.0m未満 | | | 燃やせない | | |

資源とごみの分別一覧

| | 品目名 | 部品名・材質 | 分別区分 | 分別の目安・注意事項 |
|------|---------------|-------------|------------|-----------------------|
| え | 鉛筆 (色鉛筆含む) | 鉛筆・色鉛筆 | 燃やせる | |
| | | 容器(紙製) | 資源(その他紙) | |
| | | 容器(金属製) | 燃やせない | |
| | | 容器(プラ製) | 資源(プラ容器包装) | |
| | | 外箱(紙製) | 資源(その他紙) | |
| | | プラケース | 燃やせる | |
| | 鉛筆けずり | 卓上用 | 燃やせない | |
| | | プラ製小型 | 燃やせる | |
| お | オイル缶 | | 燃やせない | 中は完全に空にしてください |
| | オートバイ | | 受入不可 | 10ページ参照 |
| | オープントースター | | 燃やせない | |
| | オープンレンジ | | 燃やせない | 町指定袋(大)に入らないものは「粗大ごみ」 |
| | 桶 | 木製・プラ製 | 燃やせる | |
| | | 上記以外 | 燃やせない | |
| | おしぼり | おしぼり | 資源(衣類) | 汚れが落ちなければ「燃やせるごみ」へ |
| | | プラ製の袋 | 資源(プラ容器包装) | |
| | おしゃぶり | プラスチック製 | 燃やせる | |
| | おたま | 木製・プラ製 | 燃やせる | |
| | | 上記以外 | 燃やせない | |
| | おぼん | 木製・プラ製 | 燃やせる | |
| | | 上記以外 | 燃やせない | |
| | おむつ | 紙おむつ | 無料収集ごみ | 3ページ参照 |
| | おもちゃ | 木製・プラ製 | 燃やせる | 電池・電球や金属は取り除いてください |
| | | 上記以外 | 燃やせない | 電池・電球は取り除いてください |
| オルガン | | 粗大ごみ | | |
| か | ガーゼ | | 燃やせる | |
| | カーテン | カーテン | 燃やせる | |
| | | アコーディオンカーテン | 粗大ごみ | |
| | カーテンレール | 木製・プラ製 | 燃やせる | 町指定袋(大)に入らないものは「粗大ごみ」 |
| | | 上記以外 | 燃やせない | 町指定袋(大)に入らないものは「粗大ごみ」 |
| | カード類 | 紙製 | 資源(その他紙) | |
| | | プラスチック製 | 燃やせる | |
| | カーペット | | 燃やせる | 町指定袋(大)に入らないものは「粗大ごみ」 |
| | カーボン紙 | | 燃やせる | |
| | 貝殻 | | 生ごみ | |
| | 懐中電灯 | 金属製 | 燃やせない | 電池・電球は取り除いてください |
| | | プラスチック製 | 燃やせる | 電池・電球や金属は取り除いてください |
| | カイロ | 使い捨てカイロ | 燃やせない | |
| | | 容器(紙製) | 資源(その他紙) | |
| | | 容器(プラ製) | 資源(プラ容器包装) | |
| | 鏡 | | 燃やせない | 町指定袋(大)に入らないものは「粗大ごみ」 |
| | 花器・花瓶 | 木製・プラ製 | 燃やせる | |
| | | 上記以外 | 燃やせない | |
| | 額縁 | 木製・プラ製 | 燃やせる | |
| | | 上記以外 | 燃やせない | |

資源とごみの分別一覧

| | 品目名 | 部品名・材質 | 分別区分 | 分別の目安・注意事項 |
|---------|--------------|------------|-----------------------------|-----------------------|
| か | 家具類 | | 粗大ごみ | |
| | 学習机 | | 粗大ごみ | |
| | かご | 木製・プラ製 | 燃やせる | |
| | | 上記以外 | 燃やせない | |
| | 傘 | | 燃やせない | |
| | 菓子 | 容器（紙製） | 資源（その他紙） | |
| | | 容器（プラ製） | 資源（プラ容器包装） | |
| | | 容器（びん） | 資源（びん類） | |
| | | 容器（缶類） | 資源（缶類） | |
| | | 外箱（紙製） | 資源（その他紙） | |
| | | 外装（プラ製） | 資源（プラ容器包装） | |
| | | 個別包装（銀紙） | 燃やせる | |
| | | 個別包装（プラ製） | 資源（プラ容器包装） | |
| | | 個別包装（紙製） | 資源（その他紙） | |
| | | フタ（金属製） | 燃やせない | |
| | | フタ（プラ製） | 資源（プラ容器包装） | |
| | 加湿器 | | 燃やせない | 町指定袋(大)に入らないものは「粗大ごみ」 |
| | ガス湯沸器 | | 燃やせない | 町指定袋(大)に入らないものは「粗大ごみ」 |
| | ガステーブル | | 燃やせない | 町指定袋(大)に入らないものは「粗大ごみ」 |
| | ガスボンベ | | 受入不可 | 10ページ参照 |
| | ガスレンジ | | 燃やせない | 町指定袋(大)に入らないものは「粗大ごみ」 |
| | カセットコンロ | コンロ | 燃やせない | ボンベは取り除いてください |
| | | カセットボンベ | 燃やせない | 4ページ参照 |
| | カセットテープ | テープ・ケース | 燃やせる | |
| | カセットデッキ | | 燃やせない | 電池は取り除いてください |
| | ガソリン | ガソリン（少量） | 燃やせる | 新聞や布などに染みこませてください |
| | | ガソリン携行缶 | 燃やせない | 完全に空にしてください |
| | カッター | 刃 | 燃やせない | 厚紙などに包み、テープで固定してください |
| | | 本体 金属製 | 燃やせない | |
| | | 本体 プラ製 | 燃やせる | |
| カップラーメン | 容器（紙製） | 燃やせる | 汚れが落ちなければ「燃やせるごみ」へ | |
| | 容器（プラ製） | 資源（プラ容器包装） | | |
| | 容器（発泡スチロール製） | 資源（プラ容器包装） | | |
| | プラ製袋（具の袋） | 資源（プラ容器包装） | | |
| | フタ（紙製/裏側アルミ） | 燃やせる | | |
| | 外装フィルム | 資源（プラ容器包装） | | |
| 合羽（かっぱ） | | 燃やせる | | |
| 蚊とり線香 | 線香 | 燃やせる | | |
| | 電子蚊とり器 | 燃やせない | 電池は取り除いてください | |
| | 容器（金属製） | 燃やせない | | |
| | 容器（プラ製） | 資源（プラ容器包装） | | |
| | 外箱（紙製） | 資源（その他紙） | 9ページ参照、臭いがついているものは「燃やせるごみ」へ | |
| | 灰 | 燃やせない | | |
| 金網 | 金属製 | 燃やせない | | |

資源とごみの分別一覧

| | 品目名 | 部品名・材質 | 分別区分 | 分別の目安・注意事項 |
|-------|-------------|----------------|-----------------------|-------------------------|
| か | かばん | 布製・皮製・プラ製 | 燃やせる | 町指定袋(大)に入らないものは「粗大ごみ」 |
| | | 上記以外 | 燃やせない | 町指定袋(大)に入らないものは「粗大ごみ」 |
| | 画板 | 木製・プラ製 | 燃やせる | |
| | | 上記以外 | 燃やせない | |
| | 画びょう | | 燃やせない | ケースなどに入れてください |
| | 花びん | 木製・竹製・プラ製 | 燃やせる | |
| | | 上記以外 | 燃やせない | |
| | 壁紙 | | 燃やせる | |
| | 紙くず | ちり紙など | 燃やせる | |
| | 紙コップ | | 燃やせる | |
| | 紙皿 | | 燃やせる | |
| | かみそり | | 燃やせない | キャップをつけるか、刃にテープを巻いてください |
| | 紙ねんど | | 燃やせる | |
| | 髪の毛 | | 燃やせる | |
| | 紙やすり | | 燃やせる | |
| | 紙パック(飲料) | 紙パック(中が銀色) | 燃やせる | |
| | | 紙パック(中が白色) | 資源(紙パック) | |
| | 紙パック(掃除機) | | 燃やせる | |
| | 紙類 | 資源となる紙 | 資源(その他紙) | 9ページ参照 |
| | | シュレッダーされた紙 | 資源(シュレッダーくず) | |
| | | 上記以外 | 燃やせる | |
| | ガム | ガム | 燃やせる | |
| | | 外包装(プラ製) | 資源(プラ容器包装) | |
| | | 包み紙(紙製) | 燃やせる | 汚れが無ければ「資源(その他紙)」へ |
| | | 包装紙(銀紙) | 燃やせる | |
| | ガムテープ | テープ | 燃やせる | |
| | | 芯 | 資源(その他紙) | |
| | カメラ | カメラ | 燃やせない | 電池は取り除いてください |
| | | 三脚 | 燃やせない | |
| | | ケース(革製・布製・プラ製) | 燃やせる | |
| | | ケース(上記以外) | 燃やせない | |
| | 画用紙 | | 燃やせる | |
| | カラーボックス | | 燃やせる | 町指定袋(大)に入らないものは「粗大ごみ」 |
| | ガラス | | 燃やせない | 布や紙に包んでください。 |
| カレンダー | | 資源(その他紙) | 金属部分は「燃やせないごみ」へ | |
| 革製品類 | 靴・鞆など | 燃やせる | 金属部分は「燃やせないごみ」へ | |
| 換気扇 | 本体 | 燃やせない | | |
| | フィルター | 燃やせる | | |
| 缶切り | | 燃やせない | とがった部分はテープで巻いてください | |
| 乾燥機 | 除湿機・布団乾燥機 | 燃やせない | 町指定袋(大)に入らないものは「粗大ごみ」 | |
| | 衣類乾燥機 | 受入不可 | 11ページ参照 | |
| 乾燥剤 | | 燃やせる | | |
| 乾電池 | 筒型電池・ボタン型電池 | 有害ごみ | | |

資源とごみの分別一覧

| | 品目名 | 部品名・材質 | 分別区分 | 分別の目安・注意事項 |
|------|-----------|---------------|----------------------|--------------------------|
| き | 木 | 根・幹・枝 | 燃やせる | 3ページ参照 |
| | | 乾燥していない葉 | 生ごみ | |
| | | 乾燥している葉 | 燃やせる | |
| | キーボード | パソコン機器 | 燃やせない | |
| | | 楽器 | 燃やせない | 町指定袋(大)に入らないものは「粗大ごみ」 |
| | キーホルダー | 木製・プラ製 | 燃やせる | |
| | | 上記以外 | 燃やせない | |
| | 貴金属 | | 燃やせない | |
| | ギター | | 燃やせない | 町指定袋(大)に入らないものは「粗大ごみ」 |
| | キッチンマット | | 燃やせる | |
| | キッチンペーパー | | 燃やせる | |
| | 木箱 | | 燃やせる | 町指定袋(大)に入らないものは「粗大ごみ」 |
| | 脚立 | 木製 | 燃やせる | 町指定袋(大)に入らないものは「粗大ごみ」 |
| | | 木製以外 | 燃やせない | 町指定袋(大)に入らないものは「粗大ごみ」 |
| | キャップ(フタ)類 | 金属製 | 燃やせない | |
| | | プラスチック製 | 資源(プラ容器包装) | |
| | | 木製・コルク | 燃やせる | |
| | きゅうす(急須) | | 燃やせない | |
| | 牛乳 | 容器(紙パック・中が白色) | 資源(紙パック) | 飲み口がプラスチック製の場合は取り除いてください |
| | | 容器(びん) | 資源(びん類) | |
| | | フタ(紙製) | 燃やせる | |
| | | ストロー | 燃やせる | |
| | | 容器(プラ製) | 資源(プラ容器包装) | |
| | 給油ポンプ | プラスチック製 | 燃やせる | |
| | | 電動 | 燃やせない | |
| | 教科書・参考書 | | 資源(雑誌類) | |
| | 鏡台 | 鏡のみ | 燃やせない | 破片は厚紙などで覆ってください |
| 本体一式 | | 粗大ごみ | | |
| 霧吹き | プラスチック製 | 燃やせる | | |
| | 上記以外 | 燃やせない | | |
| 金庫 | 耐火金庫 | 要相談 | 住民課環境衛生係までお問い合わせください | |
| | 手提げ金庫 | 燃やせない | | |
| く | くぎ | | 燃やせない | ケースなどに入れてください |
| | 草 | 乾燥していない物 | 生ごみ | |
| | | 乾燥している物 | 燃やせる | 土を払い落としてください |
| | 草刈り機 | | 粗大ごみ | 燃料は抜き取ってください |
| | 草刈り鎌 | 柄のみ | 燃やせる | |
| | | 柄・刃一式 | 燃やせない | 刃は厚紙などで覆ってください |
| | くさり | 金属製 | 燃やせない | |
| | | プラスチック製 | 燃やせる | |
| | くし(櫛) | 木製・プラ製 | 燃やせる | |
| | | 上記以外 | 燃やせない | |

資源とごみの分別一覧

| | 品目名 | 部品名・材質 | 分別区分 | 分別の目安・注意事項 |
|---------|-----------|---------------|------------|---------------------------|
| く | 薬の容器 | 分包紙（紙製） | 資源（その他紙） | |
| | | 分包紙（プラ製） | 資源（プラ容器包装） | |
| | | ヒート（錠剤・カプセル） | 資源（プラ容器包装） | |
| | | チューブ（プラ製） | 資源（プラ容器包装） | 切り開き、洗って乾かしてください |
| | | チューブ（金属製） | 燃やせない | |
| | 薬箱 | 木製・プラ製 | 燃やせる | |
| | | 上記以外 | 燃やせない | |
| | くだものナイフ | | 燃やせない | ケースに収め、テープで固定してください |
| | 靴 | 下記以外の靴・サンダルなど | 燃やせる | 金属部分は「燃やせないごみ」へ |
| | | スケート靴・スキー靴 | 燃やせない | |
| | | 外箱（紙製） | 資源（その他紙） | |
| | | 外箱（ダンボール製） | 資源（ダンボール） | |
| | | 内包装（紙製） | 資源（その他紙） | |
| | クッキングシート | | 燃やせる | |
| | 靴下 | 靴下 | 燃やせる | |
| | | 外包装（プラ製） | 資源（プラ容器包装） | |
| | | 留ピン | 燃やせない | |
| | クーラーボックス | | 燃やせる | 町指定袋（大）に入らないものは「粗大ごみ」 |
| | クリアファイル | | 燃やせる | |
| | クリップ | 金属製 | 燃やせない | |
| | | プラスチック製 | 燃やせる | |
| | | クリップケース | 燃やせる | |
| | 車 | | 受入不可 | 10ページ参照 |
| | 車いす | | 粗大ごみ | |
| | クレヨン | クレヨン | 燃やせる | |
| | | 外箱（紙製） | 資源（その他紙） | |
| 容器（プラ製） | | 資源（プラ容器包装） | | |
| グローブ | | 燃やせる | | |
| 軍手 | | 燃やせる | | |
| け | 蛍光灯 | 蛍光灯・蛍光管・電球 | 有害ごみ | 6ページ参照 |
| | 計算機 | | 燃やせない | 電池は取り除いてください |
| | 珪藻土バスマット | | 燃やせない | |
| | 携帯電話 | 電話機 | 燃やせない | 電池は取り除き、個人情報情報は消去してください |
| | 携帯音楽プレーヤー | | 燃やせない | 電池は取り除いてください |
| | 計量カップ | プラスチック製 | 燃やせる | |
| | | 金属製 | 燃やせない | |
| | 計量スプーン | 金属 | 燃やせない | |
| | ケーキ | | | 品目名「菓子」（19ページ）の欄を参照してください |
| | ケース | プラ製・木製 | 燃やせる | |
| | | 金属製 | 燃やせない | |
| | ゲーム機 | 本体・コントローラー | 燃やせない | 電池は取り除いてください |
| | | 外箱（紙製） | 資源（その他紙） | ダンボール製は「資源（ダンボール）」へ |
| | ゲームソフト | カートリッジ | 燃やせる | |
| | | CD/DVD | 燃やせる | |
| | | プラスチック製のケース | 燃やせる | |

資源とごみの分別一覧

| | 品目名 | 部品名・材質 | 分別区分 | 分別の目安・注意事項 | |
|---------|----------|-------------|------------|-----------------------|---------------------|
| け | 毛皮 | | 資源（衣類） | 汚れが落ちなければ「燃やせるごみ」へ | |
| | 消しゴム | | 燃やせる | | |
| | 化粧品 | 容器（びん） | | 資源（びん類） | 汚れが落ちなければ「燃やせないごみ」へ |
| | | 容器（プラ製） | | 資源（プラ容器包装） | 汚れが落ちなければ「燃やせるごみ」へ |
| | | 容器（金属製） | | 燃やせない | |
| | | フタ（金属製） | | 燃やせない | |
| | 下駄箱 | | 粗大ごみ | | |
| | ケチャップ | 容器（プラ製） | | 資源（プラ容器包装） | 汚れが落ちなければ「燃やせるごみ」へ |
| | | 外袋（プラ製） | | 資源（プラ容器包装） | |
| | | 容器（びん） | | 資源（びん類） | 汚れが落ちなければ「燃やせないごみ」へ |
| | | フタ（金属製） | | 燃やせない | |
| | 血圧計 | 水銀式 | | 有害ごみ | 6ページ参照 |
| | | デジタル式 | | 燃やせない | 電池は取り除いてください |
| | 毛抜き | | 燃やせない | | |
| | 玄関マット | | 燃やせる | | |
| | 剣山 | | 燃やせない | 厚紙などに包み、テープで固定してください | |
| 剣道用具 | 面 | | 燃やせない | | |
| | 面以外 | | 燃やせる | | |
| 鍵盤ハーモニカ | | 燃やせない | | | |
| 顕微鏡 | | 燃やせない | | | |
| こ | 碁 | 碁石 | 燃やせない | | |
| | | 碁碁盤・碁笥（ごす） | 燃やせる | | |
| | 鯉のぼり | 鯉のぼり・ロープ | 燃やせる | | |
| | | 金具 | 燃やせない | | |
| | | 支柱 | 燃やせない | | |
| | 鋼管パイプ | | 燃やせない | 町指定袋(大)に入らないものは「粗大ごみ」 | |
| | 工具類 | ドライバー・ペンチなど | 燃やせない | | |
| | 紅茶 | 茶殻・ティーバッグ | 生ごみ | 水を切ってください | |
| | | 容器（缶類） | 資源（缶類） | | |
| | | 容器（プラ製） | 資源（プラ容器包装） | | |
| | | 個別包装（紙製） | 資源（その他紙） | | |
| | コードレス電話 | | 燃やせない | 電池は取り除いてください | |
| | コーヒー | コーヒー殻 | 生ごみ | 水を切ってください | |
| | | 容器（缶類） | 資源（缶類） | | |
| | | 容器（びん） | 資源（びん類） | | |
| | | フタ（プラ製） | 資源（プラ容器包装） | | |
| | | 外袋（プラ製） | 資源（プラ容器包装） | | |
| | | 紙フィルター | 燃やせる | | |
| | コーヒーメーカー | | 燃やせない | | |
| | コーンフレーク | 内包装（プラ製） | 資源（プラ容器包装） | | |
| 外箱（紙製） | | 資源（その他紙） | | | |
| ココア | 容器（缶類） | 資源（缶類） | | | |
| | 容器（びん） | 資源（びん類） | | | |
| | 容器（紙製） | 資源（その他紙） | | | |
| | 外袋（プラ製） | 資源（プラ容器包装） | | | |

資源とごみの分別一覧

| | 品目名 | 部品名・材質 | 分別区分 | 分別の目安・注意事項 |
|---|-----------------------------|-------------|------------|-----------------------|
| こ | ござ | | 燃やせる | |
| | こたつ | 本体 | 粗大ごみ | |
| | | ふとん | 燃やせる | |
| | コップ | 紙製 | 燃やせる | |
| | | プラスチック製 | 燃やせる | |
| | | 上記以外 | 燃やせない | |
| | 粉ミルク | 金属製の容器 | 資源（缶類） | 洗って乾かしてください |
| | コピー機 | 家庭用 | 燃やせない | 町指定袋(大)に入らないものは「粗大ごみ」 |
| | コピー用紙 | | 資源（その他紙） | 個人情報に関するものは「燃やせるごみ」へ |
| | ごみ箱 | 容器（木製・プラ製） | 燃やせる | 金属部分は「燃やせないごみ」へ |
| | | 容器（上記以外） | 燃やせない | |
| | ゴム製品 | | 燃やせる | |
| | ゴムボート | | 燃やせる | |
| | 米びつ | 木製・プラ製 | 燃やせる | |
| | | 上記以外 | 燃やせない | |
| | コルク | | 燃やせる | |
| | コルク抜き | | 燃やせない | |
| | コルクボード | | 燃やせる | |
| | ゴルフ用具 | クラブ・バッグのセット | 粗大ごみ | |
| | | クラブ | 燃やせない | |
| | | バッグ | 燃やせる | 町指定袋(大)に入らないものは「粗大ごみ」 |
| | コンクリートブロック | | 受入不可 | 10ページ参照 |
| | コンセント | | 燃やせない | |
| | コンタクトレンズ | | 燃やせる | |
| | コンパス | 製図用 | 燃やせない | とがった部分はテープで巻いてください |
| | | 方位磁石（プラ製） | 燃やせる | |
| | | 方位磁石（金属製） | 燃やせない | |
| | 梱包材 | プラスチック製 | 資源（プラ容器包装） | |
| | | 紙製 | 資源（その他紙） | |
| | | ダンボール製 | 資源（ダンボール） | |
| さ | 座椅子 | | 燃やせない | 町指定袋(大)に入らないものは「粗大ごみ」 |
| | サイドボード | | 粗大ごみ | |
| | 財布 | | 燃やせる | 金属部分は「燃やせないごみ」へ |
| | 裁縫箱 | 木製・プラ製 | 燃やせる | |
| | | 上記以外 | 燃やせない | |
| | サインペン | | 燃やせる | |
| | 酒 (ビール・ウイスキー・ ワイン など) | 容器（缶類） | 資源（缶類） | |
| | | 容器（びん） | 資源（びん類） | |
| | | 容器（紙パック） | 資源（紙パック） | |
| | | 容器（ペットボトル） | 資源（ペットボトル） | |
| | | フタ（金属製） | 燃やせない | |
| | | フタ（プラ製） | 資源（プラ容器包装） | |
| | | コルク | 燃やせる | |
| | | 包装紙（銀紙） | 資源（その他紙） | |
| | サッカー用具 | スパイク | 燃やせる | 金属部分は「燃やせないごみ」へ |
| | | ボール | 燃やせる | |

資源とごみの分別一覧

| | 品目名 | 部品名・材質 | 分別区分 | 分別の目安・注意事項 |
|-----------|------------|-------------|------------------|----------------------------|
| さ | 雑誌 | | 資源（雑誌類） | |
| | 砂糖 | | | 品目名「調味料」（30ページ）の欄を参照してください |
| | 座布団 | | 燃やせる | |
| | ざる | 竹製・プラ製 | 燃やせる | |
| | | 上記以外 | 燃やせない | |
| | 三角コーナー | プラスチック製 | 燃やせる | |
| | | 金属製 | 燃やせない | |
| | サングラス | プラ製フレーム・レンズ | 燃やせる | |
| | | 上記以外 | 燃やせない | |
| | サンダル | | 燃やせる | |
| 三輪車 | | 燃やせない | | |
| し | CD | ディスク・ケース | 燃やせる | |
| | シーツ | | 燃やせる | |
| | シート | | 燃やせる | |
| | シール | | 燃やせる | |
| | ジーンズ | | 資源（衣類） | |
| | シェーバー | 電動シェーバー | 燃やせない | 電池は取り除いてください |
| | | コード | 燃やせない | |
| | | 電池 | 有害ごみ | 6ページ参照 |
| | 塩 | | | 品目名「調味料」（30ページ）の欄を参照してください |
| | 磁石 | | 燃やせない | |
| | 辞典 | | 資源（雑誌類） | |
| | 自転車 | 原動機付自転車 | 受入不可 | 10ページ参照 |
| | | 電動自転車 | 粗大ごみ | バッテリーは取り除いてください |
| | | 普通自転車 | 粗大ごみ | |
| | | タイヤ以外の部品 | 燃やせない | 町指定袋(大)に入らないものは「粗大ごみ」 |
| | | タイヤ・チューブ | 燃やせる | |
| | 自動車 | | 受入不可 | 10ページ参照 |
| | 自動二輪車 | | 受入不可 | 10ページ参照 |
| | ジャージ | | 資源（衣類） | |
| | 写真 | 写真 | 燃やせる | |
| | | ネガ | 燃やせる | |
| | ジャム | 容器（びん） | 資源（びん類） | |
| | | 容器（紙製） | 資源（その他紙） | 洗って乾かしてください |
| | | チューブ（プラ製） | 資源（プラ容器包装） | 切り開き、洗って乾かしてください |
| | | フタ（金属製） | 燃やせない | |
| | しゃもじ | 木製・プラ製 | 燃やせる | |
| | シャンプー | 容器（プラ製） | 資源（プラ容器包装） | 汚れを落としてください |
| 詰替え袋（プラ製） | | 資源（プラ容器包装） | 切り開き、洗って乾かしてください | |
| ジュース | 紙パック（中が銀色） | 燃やせる | | |
| | 紙パック（中が白色） | 資源（紙パック） | | |
| | 容器（ペットボトル） | 資源（ペットボトル） | | |
| | 容器（缶類） | 資源（缶類） | | |
| | 容器（びん） | 資源（びん類） | | |
| | フタ（金属製） | 燃やせない | | |
| | フタ（プラ製） | 資源（プラ容器包装） | | |

資源とごみの分別一覧

| | 品目名 | 部品名・材質 | 分別区分 | 分別の目安・注意事項 | |
|--------|-----------|--------------|--------------------|--------------------------|--|
| し | じゅうたん | | 燃やせる | 町指定袋(大)に入らないものは「粗大ごみ」 | |
| | 充電池 | | 有害ごみ | 6ページ参照 | |
| | 柔道着 | | 燃やせる | | |
| | 朱肉 | | 燃やせる | | |
| | シュレッダー紙 | | 資源(シュレッダーくず) | | |
| | 消火器 | | 受入不可 | 10ページ参照 | |
| | 将棋 | 駒・ケース(木製) | | 燃やせる | |
| | | 駒のケース(プラ製) | | 燃やせる | |
| | | 将棋盤 | | 燃やせる | |
| | 定規 | 木製・プラ製 | | 燃やせる | |
| | | 上記以外 | | 燃やせない | |
| | じょうご | プラスチック製 | | 燃やせる | |
| | | 金属製 | | 燃やせない | |
| | 焼酎 | | | 品目名「酒」(24ページ)の欄を参照してください | |
| | 消毒液 | 容器(プラ製) | 資源(プラ容器包装) | 消毒液は取り除いてください | |
| | 照明器具 | 蛍光灯・蛍光管・電球 | 有害ごみ | 6ページ参照 | |
| | | 本体、傘、LED電球など | 燃やせない | 蛍光管、電球、電池は取り除いてください | |
| | しょうゆ(醤油) | 容器(びん) | 資源(びん類) | | |
| | | 容器(ペットボトル) | 資源(ペットボトル) | | |
| | | 容器(缶類) | 資源(缶類) | 一斗缶は「資源(缶類)」へ | |
| | | フタ(プラ製) | 資源(プラ容器包装) | | |
| | | フタ(金属製) | 燃やせない | | |
| | じょうろ | プラスチック製 | 燃やせる | | |
| | | 金属製 | 燃やせない | | |
| | 食品トレイ | 白色トレイ | 資源(食品トレイ) | | |
| | 除湿機 | | 燃やせない | 町指定袋(大)に入らないものは「粗大ごみ」 | |
| | 食器 | 紙製 | 燃やせる | | |
| 木製・プラ製 | | 燃やせる | | | |
| 上記以外 | | 燃やせない | | | |
| 食器洗い機 | | 燃やせない | | | |
| 食器棚 | | 粗大ごみ | | | |
| 白髪染め | 容器(びん) | 資源(びん類) | | | |
| | 容器(プラ製) | 資源(プラ容器包装) | | | |
| | 容器(金属製) | 燃やせない | | | |
| | 容器(スプレー缶) | 燃やせない | 穴を開けずに使い切ってください | | |
| | フタ(金属製) | 燃やせない | | | |
| | フタ(プラ製) | 資源(プラ容器包装) | | | |
| 新聞紙 | 新聞・チラシ | 資源(新聞) | ひもでしばるか回収袋に入れてください | | |
| す | 酢 | 容器(びん) | 資源(びん類) | | |
| | | フタ(プラ製) | 資源(プラ容器包装) | | |
| | | フタ(金属製) | 燃やせない | | |
| | 水槽(金魚鉢) | 水槽(ガラス製) | 燃やせない | | |
| | | 水槽(プラ製) | 燃やせる | | |
| | | ろ過器・照明器具 | 燃やせない | 蛍光管、電球は取り除いてください | |
| | 水槽用蛍光灯 | | 有害ごみ | | |

資源とごみの分別一覧

| | 品目名 | 部品名・材質 | 分別区分 | 分別の目安・注意事項 |
|----------|----------|----------------|-----------------------|-----------------------------|
| す | 水中メガネ | プラスチック製 | 燃やせる | |
| | | ガラス製 | 燃やせない | |
| | 水筒 | プラスチック製 | 燃やせる | |
| | | 金属製 | 燃やせない | |
| | 炊飯器 | | 燃やせない | |
| | スーツ | | 資源（衣類） | |
| | スーツケース | | 燃やせない | 町指定袋(大)に入らないものは「粗大ごみ」 |
| | スカート | | 資源（衣類） | |
| | スキー用具 | 道具一式 | 燃やせない | 町指定袋(大)に入らないものは「粗大ごみ」 |
| | | ウェア | 資源（衣類） | 汚れが落ちなければ「燃やせるごみ」へ |
| | スクーター | | 受入不可 | 10ページ参照 |
| | スケートボード | | 燃やせない | |
| | スケート用具 | 靴 | 燃やせない | スケートの刃は、厚紙などに包みテープで固定してください |
| | | スケートスーツ | 燃やせる | |
| | | スケートバッグ | 燃やせる | |
| | | 紐締め | 燃やせない | |
| | | エッジケースのみ（プラ製） | 燃やせる | |
| | | エッジケースのみ（布・革製） | 燃やせる | |
| | スケッチブック | | 燃やせる | 金属部分は「燃やせないごみ」へ |
| | スコップ | プラスチック製 | 燃やせる | |
| | | 金属製 | 燃やせない | 町指定袋(大)に入らないものは「粗大ごみ」 |
| | すす | | 燃やせない | |
| | すすり | | 燃やせない | |
| | すだれ | | 燃やせる | |
| | スタンプ | プラスチック製 | 燃やせる | |
| | | 金属製 | 燃やせない | |
| | ステレオ | 一式 | 燃やせない | 町指定袋(大)に入らないものは「粗大ごみ」 |
| | ストーブ | | 燃やせない | 灯油や燃え殻などを取り除いてください |
| | ストッキング | | 燃やせる | |
| | ストロー | ストロー本体 | 燃やせる | |
| | | 袋（紙製） | 燃やせる | |
| | | 袋（プラ製） | 資源（プラ容器包装） | |
| | スニーカー | | 燃やせる | |
| | スノーシュー | （西洋かんじき） | 燃やせない | 町指定袋(大)に入らないものは「粗大ごみ」 |
| | スノーダンプ | | 粗大ごみ | |
| | スノーブラシ | 木製・プラ製 | 燃やせる | |
| | | 上記以外 | 燃やせない | |
| | スノーボード用具 | 板・金具 | 燃やせない | 町指定袋(大)に入らないものは「粗大ごみ」 |
| | | ブーツ | 燃やせる | 金属が外れなければ「燃やせないごみ」へ |
| | | ウェア | 資源（衣類） | 汚れが落ちなければ「燃やせるごみ」へ |
| すのこ | | 燃やせる | 町指定袋(大)に入らないものは「粗大ごみ」 | |
| スパイクシューズ | | 燃やせない | | |
| スピーカー | | 燃やせない | | |
| スプーン | 木製・プラ製 | 燃やせる | | |
| | 上記以外 | 燃やせない | | |

資源とごみの分別一覧

| | 品目名 | 部品名・材質 | 分別区分 | 分別の目安・注意事項 |
|---------|----------|-------------|------------------------|------------------------------|
| す | スプレー缶 | | 燃やせない | 4ページ参照、穴を開けずに使いつけてください |
| | スポンジ | | 燃やせる | |
| | スマートフォン | | 燃やせない | 電池は取り除き、個人情報は消去してください |
| | 炭 | | 燃やせる | かけら程度のごく少量に限ります。灰は「燃やせないごみ」へ |
| | スリッパ | | 燃やせる | |
| せ | 生理用品 | 外包装（プラ製） | 資源（プラ容器包装） | |
| | | 本体 | 燃やせる | 袋に入れて密封してください |
| | セイロ | 竹製 | 燃やせる | |
| | | 金属製 | 燃やせない | |
| | 石油ポンプ | | 燃やせる | |
| | 石けん | 外箱（紙製） | 資源（その他紙） | 9ページ参照、臭いがついているものは「燃やせるごみ」へ |
| | | 容器（プラ製） | 資源（プラ容器包装） | |
| | | 容器（プラ製チューブ） | 資源（プラ容器包装） | 切り開き、洗って乾かしてください |
| | | 個別包装（プラ製） | 資源（プラ容器包装） | |
| | | 個別包装（紙製） | 燃やせる | |
| | せともの | | 燃やせない | |
| | セロハンテープ | 外箱（紙製） | 資源（その他紙） | |
| | | 外包装（プラ製） | 資源（プラ容器包装） | |
| | | 刃の部分 | 燃やせない | |
| | | テープ | 燃やせる | |
| | | 芯 | 資源（その他紙） | |
| | 線香 | 内包装（紙製） | 燃やせる | |
| | | 外箱（紙製） | 資源（その他紙） | 9ページ参照、臭いがついているものは「燃やせるごみ」へ |
| | | 外装（フィルム） | 資源（プラ容器包装） | |
| | 洗剤 | 容器（加工紙） | 燃やせる | |
| | | 容器（プラ製） | 資源（プラ容器包装） | |
| | 洗濯機 | | 受入不可 | 11ページ参照 |
| | 洗濯バサミ | プラスチック製 | 燃やせる | |
| | | 金属製 | 燃やせない | |
| | 栓抜き | 金属製 | 燃やせない | |
| | 扇風機 | | 燃やせない | 町指定袋(大)に入らないものは「粗大ごみ」 |
| | | | | |
| 洗面器 | 木製・プラ製 | 燃やせる | | |
| | 上記以外 | 燃やせない | | |
| 染料 | スプレー缶 | 燃やせない | 4ページ参照、穴を開けずに使いつけてください | |
| | スプレー缶以外 | 燃やせる | | |
| そ | 造花 | | 燃やせる | |
| | そうきん | | 燃やせる | |
| | そうざい（惣菜） | 容器（トレイ） | 資源（食品トレイ） | 汚れを落としてください |
| | | 容器（プラ製） | 資源（プラ容器包装） | 汚れを落としてください |
| | | 外装ラップ | 資源（プラ容器包装） | 汚れを落としてください |
| | | 外装（プラ製） | 資源（プラ容器包装） | 汚れを落としてください |
| | 掃除機 | 本体・ホースなど | 燃やせない | 町指定袋(大)に入らないものは「粗大ごみ」 |
| | | 紙パック | 燃やせる | |
| そうり（草履） | | 燃やせる | | |

資源とごみの分別一覧

| | 品目名 | 部品名・材質 | 分別区分 | 分別の目安・注意事項 | |
|-------|-----------|------------|-----------------------|-----------------------|--------------------|
| そ | ソース | 容器（びん） | 資源（びん類） | 汚れが落ちなければ「燃やせないごみ」へ | |
| | | 容器（プラ製） | 資源（プラ容器包装） | 汚れが落ちなければ「燃やせるごみ」へ | |
| | | 外装（プラ製） | 資源（プラ容器包装） | | |
| | | フタ（プラ製） | 資源（プラ容器包装） | | |
| | | フタ（金属製） | 燃やせない | | |
| | ソーセージ | 個別包装（ビニール） | 資源（プラ容器包装） | 中身を取り除けない場合は「燃やせるごみ」へ | |
| | | 外装（プラ製） | 資源（プラ容器包装） | | |
| | | 外箱（紙製） | 資源（その他紙） | | |
| ソファー | | 粗大ごみ | | | |
| そり | | 燃やせる | 町指定袋（大）に入らないものは「粗大ごみ」 | | |
| そろばん | | 燃やせる | | | |
| た | 体温計 | 水銀体温計 | 有害ごみ | 6ページ参照 | |
| | | デジタル体温計 | 燃やせない | | |
| | 大工道具一式 | | 燃やせない | 刃物は保護ケースに入れてください | |
| | 体重計 | | 燃やせない | 電池は取り除いてください | |
| | タイヤ | ホイールのみ | 燃やせない | 町指定袋（大）に入らないものは「粗大ごみ」 | |
| | | ホイール付きタイヤ | 受入不可 | 11ページ参照 | |
| | | タイヤのみ | 受入不可 | | |
| | タオル掛け | 木製・プラ製 | 燃やせる | 金属部分は「燃やせないごみ」へ | |
| | | 上記以外 | 燃やせない | | |
| | タオル類 | | 資源（衣類） | 汚れているものは「燃やせるごみ」へ | |
| | 宅配便の伝票 | カーボン紙 | 燃やせる | | |
| | 竹串 | | 燃やせる | | |
| | 竹ぼうき | | 燃やせる | 町指定袋（大）に入らないものは「粗大ごみ」 | |
| | たたみ | | 粗大ごみ | 家庭で自力交換する場合に限りです | |
| | 卓球 | ラケット・ボール | 燃やせる | | |
| | タッパー | | 燃やせる | | |
| | 棚（食器棚・本棚） | | 粗大ごみ | | |
| | たばこ | | 吸殻・カートリッジなど | 燃やせる | 火が消えていることを確認してください |
| | | | 灰 | 燃やせない | |
| | | | 容器（紙製） | 資源（その他紙） | |
| | | | 容器（金属製） | 燃やせない | |
| | | | 内装（銀紙） | 燃やせる | |
| | | | 外装フィルム | 資源（プラ容器包装） | |
| | タブレットパソコン | | 燃やせない | 個人情報情報は消去してください。 | |
| | 卵 | | 殻 | 生ごみ | |
| | | | 容器（プラ製） | 資源（プラ容器包装） | |
| | | | 容器（紙製） | 資源（その他紙） | |
| 樽 | | 木製・プラ製 | 燃やせる | 金属部分は「燃やせないごみ」へ | |
| | | 上記以外 | 燃やせない | | |
| たわし | | 金たわし | 燃やせない | | |
| | | 上記以外 | 燃やせる | | |
| タンス | | 粗大ごみ | | | |
| ダンボール | | 資源（ダンボール） | ひもで束ねてください | | |

資源とごみの分別一覧

| | 品目名 | 部品名・材質 | 分別区分 | 分別の目安・注意事項 | |
|---------|---------------------------|-------------|------------|---------------------------|------------------------|
| ち | チーズ | 箱（紙製） | 資源（その他紙） | | |
| | | 容器（缶類） | 資源（缶類） | | |
| | | 個別包装（プラ製） | 資源（プラ容器包装） | | |
| | | 個別包装（アルミ製） | 燃やせる | | |
| | チェーン | | | 燃やせない | |
| | チェーンソー | | | 燃やせない | オイルを抜き、刃に保護ケースを付けてください |
| | 地球儀 | 金属製 | | 燃やせない | |
| | | 上記以外 | | 燃やせる | |
| | 茶 (ウーロン茶・紅茶・ 麦茶 など) | 茶殻・ティーバッグ | | 生ごみ | 水を切ってください |
| | | 容器（ペットボトル） | | 資源（ペットボトル） | |
| | | 容器（紙製） | | 資源（その他紙） | |
| | | 容器（缶類） | | 資源（缶類） | |
| | | 内袋（プラ製） | | 資源（プラ容器包装） | |
| | | 内袋（アルミ製） | | 燃やせる | |
| | | 外装（プラ製） | | 資源（プラ容器包装） | |
| | | 外装（アルミ製） | | 燃やせる | |
| | チャイルドシート | | | 粗大ごみ | |
| | 茶たんす | | | 粗大ごみ | |
| | 茶筒 | 木製・プラ製 | | 燃やせる | |
| | | 上記以外 | | 燃やせない | |
| | 茶わん | 木製・プラ製 | | 燃やせる | |
| | | 上記以外 | | 燃やせない | |
| | 注射針 | | | 受入不可 | 10ページ参照 |
| | 調味料 | 容器（びん） | | 資源（びん類） | 汚れが落ちなければ「燃やせないごみ」へ |
| | | 容器（缶類） | | 資源（缶類） | 汚れが落ちなければ「燃やせないごみ」へ |
| | | 容器（プラ製） | | 資源（プラ容器包装） | 汚れているものは「燃やせるごみ」へ |
| | | 容器（プラ製チューブ） | | 資源（プラ容器包装） | 切り開き、洗って乾かしてください |
| | | 容器（ペットボトル） | | 資源（ペットボトル） | 醤油以外の容器は「資源（プラ容器包装）」へ |
| | | 外袋（プラ製） | | 資源（プラ容器包装） | |
| | | 外袋（紙製） | | 資源（その他紙） | |
| 外箱（紙製） | | | 資源（その他紙） | | |
| フタ（プラ製） | | | 資源（プラ容器包装） | | |
| フタ（金属製） | | | | 燃やせない | |
| チョーク | | | 燃やせる | | |
| 貯金箱 | 木製・プラ製 | | 燃やせる | | |
| | 上記以外 | | 燃やせない | | |
| チョコレート | | | | 品目名「菓子」（19ページ）の欄を参照してください | |
| チラシ類 | | | 資源（その他紙） | | |
| ちり紙 | | | 燃やせる | | |
| ちりとり | 木製・プラ製 | | 燃やせる | | |
| | 上記以外 | | 燃やせない | | |
| つ | 机 | | | 粗大ごみ | |
| | 漬物石 | | | 燃やせない | |
| | つっぱり棒 | 木製・プラ製 | | 燃やせる | |
| 上記以外 | | | 燃やせない | | |

資源とごみの分別一覧

| | 品目名 | 部品名・材質 | 分別区分 | 分別の目安・注意事項 | |
|------------|------------------|------------------|-----------------------|-------------------------|--------------|
| つ | 壺 | | 燃やせない | | |
| | つまようじ | | 燃やせる | | |
| | 積み木 | | 燃やせる | | |
| | 爪 | | 燃やせる | | |
| | 爪切り | | 燃やせない | | |
| | 釣り用具 | ウェーダー（胴付） | | 燃やせる | |
| | | 浮き・フロート・テグス | | 燃やせる | |
| | | リール・おもり | | 燃やせない | |
| さお（木製・プラ製） | | | 燃やせる | 町指定袋(大)に入らないものは「粗大ごみ」 | |
| さお（上記以外） | | | 燃やせない | 町指定袋(大)に入らないものは「粗大ごみ」 | |
| たも網・竿立て | | | 燃やせない | 町指定袋(大)に入らないものは「粗大ごみ」 | |
| 釣針・ルアーなど | | | 燃やせない | 厚紙などに包み、テープで固定してください | |
| て | DVD （ブルーレイ含む） | 本体・ケース | 燃やせる | | |
| | | 外装フィルム | 資源（プラ容器包装） | | |
| | | レコーダー | 燃やせない | | |
| | ティッシュ | ティッシュ・ちり紙 | 燃やせる | | |
| | | 外箱（紙製） | 資源（その他紙） | プラスチックフィルムの部分は取り除いてください | |
| | | パック包装（プラ製） | 資源（プラ容器包装） | | |
| | ティッシュカバー | 布製・木製・プラ製 | 燃やせる | | |
| | | 上記以外 | 燃やせない | | |
| | テーブル | | 粗大ごみ | | |
| | テーブルクロス | | 燃やせる | | |
| | 手さげ袋 | 紙製 | 資源（その他紙） | | |
| | | 布製・プラ製 | 燃やせる | | |
| | デスクマット | | 燃やせる | | |
| | デッキブラシ | | 燃やせる | 町指定袋(大)に入らないものは「粗大ごみ」 | |
| | テニスラケット | | 燃やせる | | |
| | 鉄板 | | 燃やせない | 町指定袋(大)に入らないものは「粗大ごみ」 | |
| | 手袋 | | 燃やせる | | |
| | テレビ | ブラウン管テレビ | | 受入不可 | 11ページ参照 |
| | | 液晶・プラズマテレビ | | 受入不可 | 11ページ参照 |
| | | 乾電池・充電電池を使用するテレビ | | 燃やせない | 電池は取り除いてください |
| | | テレビ台 | | 粗大ごみ | |
| | | リモコン | | 燃やせない | 電池は取り除いてください |
| | テレビ台 | | 粗大ごみ | | |
| | テレホンカード | | 燃やせる | | |
| | 電子オルガン | | 粗大ごみ | | |
| | 電気カーペット | | 燃やせない | | |
| | 電気スタンド | | 燃やせない | 蛍光管、電球は取り除いてください | |
| 電気ストーブ | | 燃やせない | | | |
| 電気ドラム | ドラムコード | | 燃やせない | | |
| 電気毛布 | | 燃やせない | | | |
| 電球 | | 有害ごみ | 6ページ参照 | | |
| 電子たばこ | | 燃やせない | | | |
| 電子レンジ | | 燃やせない | 町指定袋(大)に入らないものは「粗大ごみ」 | | |

資源とごみの分別一覧

| | 品目名 | 部品名・材質 | 分別区分 | 分別の目安・注意事項 |
|------|---------|---------------|------------|-----------------------|
| て | 電卓 | | 燃やせない | 電池は取り除いてください |
| | 電池 | 充電電池 | 有害ごみ | 6ページ参照 |
| | | 乾電池・ボタン電池 | 有害ごみ | 6ページ参照 |
| | テント | 骨格（ポール） | 燃やせない | 町指定袋（大）に入らないものは「粗大ごみ」 |
| | | 布・シート類 | 燃やせる | 町指定袋（大）に入らないものは「粗大ごみ」 |
| | 電動歯ブラシ | | 燃やせない | |
| | 電話機 | 携帯電話 | 燃やせない | |
| | | コードレスホン・子機 | 燃やせない | 電池は取り除いてください |
| | | 固定電話・コード | 燃やせない | |
| | 電気コード | | 燃やせない | |
| と | ドアノブ | 木製・プラ製 | 燃やせる | |
| | | 上記以外 | 燃やせない | |
| | トイレトーパー | 外袋（プラ製） | 資源（プラ容器包装） | |
| | | 紙の包み | 資源（その他紙） | |
| | | 芯 | 資源（その他紙） | |
| | 陶器 | | 燃やせない | |
| | 灯油 | | 燃やせる | 新聞や布などに染みこませてください |
| | 灯油タンク | 金属製 | 燃やせない | 町指定袋（大）に入らないものは「粗大ごみ」 |
| | | ポリタンク | 燃やせる | |
| | 灯油ポンプ | プラスチック製 | 燃やせる | 油を抜いてください |
| | | 金属製 | 燃やせない | 油を抜き、電池を取り除いてください |
| | トースター | | 燃やせない | |
| | 時計 | | 燃やせない | 電池は取り除いてください |
| | 戸棚 | | 粗大ごみ | |
| | トタン | | 燃やせない | |
| | 土鍋 | | 燃やせない | |
| | ドライヤー | | 燃やせない | |
| | トランプ | 紙製（ケース含む） | 資源（その他紙） | |
| | | プラ製（ケース含む） | 燃やせる | |
| | 鳥かご | 竹製・木製・プラ製 | 燃やせる | |
| | | 上記以外 | 燃やせない | |
| | 塗料 | 中身（液状） | 燃やせる | 新聞や布などに染みこませてください |
| | | 容器（びん） | 資源（びん類） | 汚れが落ちなければ「燃やせないごみ」へ |
| | | 容器（金属製） | 資源（缶類） | 汚れが落ちなければ「燃やせないごみ」へ |
| | | 容器（スプレー缶） | 燃やせない | 穴を開けずに使い切ってください |
| | トレイ | 食品トレイ | 資源（食品トレイ） | |
| | | お盆・受け皿（金属製） | 燃やせない | |
| | | お盆・受け皿（金属製以外） | 燃やせる | |
| | トレーナー | | 資源（衣類） | 汚れが落ちなければ「燃やせるごみ」へ |
| | トロフィー | 金属製 | 燃やせない | |
| 上記以外 | | 燃やせる | | |
| な | ナイフ類 | | 燃やせない | 厚紙などに包み、テープで固定してください。 |
| | ナイロンひも | | 燃やせる | |
| | 長ぐつ | | 燃やせる | |
| | 流し台 | | 粗大ごみ | |

資源とごみの分別一覧

| | 品目名 | 部品名・材質 | 分別区分 | 分別の目安・注意事項 |
|-----------|----------|------------|------------|-----------------------------------|
| な | 納豆 | 外装（紙製） | 資源（その他紙） | |
| | | 容器・外装（プラ製） | 資源（プラ容器包装） | |
| | 鍋 | | 燃やせない | |
| | 鍋しき | 布製・木製・プラ製 | 燃やせる | |
| | | 上記以外 | 燃やせない | |
| | 鍋つかみ | | 燃やせる | |
| | 生花 | | 生ごみ | |
| 縄 | | 燃やせる | | |
| に | 肉 | 容器（トレイ） | 資源（食品トレイ） | |
| | | 容器（プラ製） | 資源（プラ容器包装） | |
| | | 外装（プラ製） | 資源（プラ容器包装） | |
| | | 外装（紙製） | 資源（その他紙） | |
| | 荷造りひも | | 燃やせる | |
| | 入浴剤 | 容器（缶類） | 資源（缶類） | |
| | | 外箱（紙製） | 資源（その他紙） | 臭いがついているものは「燃やせるごみ」へ |
| | | フタ（金属製） | 燃やせない | |
| | | フタ（プラ製） | 資源（プラ容器包装） | |
| | 人形 | 外袋（アルミ製） | 燃やせる | |
| 布製・木製・プラ製 | | 燃やせる | | |
| | 上記以外 | 燃やせない | | |
| ぬ | ぬいぐるみ | | 資源（衣類） | |
| | 縫い針 | | 燃やせない | 厚紙などに包み、テープで固定してください |
| | 布類 | 靴下・汚れているもの | 燃やせる | |
| | | 古着 | 資源（衣類） | 汚れが落ちなければ「燃やせるごみ」へ |
| ぬりえ | | 資源（その他紙） | | |
| ね | ネクタイ | | 燃やせる | |
| | ネコ車（一輪車） | | 粗大ごみ | |
| | 猫の爪とぎ | | 燃やせる | |
| | 寝袋 | | 燃やせる | |
| | 粘着テープ | | 燃やせる | |
| | 粘土 | | 燃やせる | |
| の | 農薬 | | 受入不可 | 10ページ参照 |
| | ノート | ルーズリーフ用 | 資源（その他紙） | 使用済みのものは「燃やせるごみ」へ |
| | | のり付け | 資源（雑誌類） | 使用済みのものは「燃やせるごみ」へ |
| | ノートパソコン | | 要相談 | 12ページ参照、もしくは住民課環境衛生係までお問い合わせください。 |
| | のこぎり | | 燃やせない | 保護ケースなどに入れてください |
| | のこぎりの刃 | 電動のこぎり | 燃やせない | 保護ケースなどに入れてください |
| | のり（糊） | スティックタイプ | 資源（プラ容器包装） | 洗って乾かしてください |
| | | チューブタイプ | 資源（プラ容器包装） | 切り開き、洗って乾かしてください |
| | のり（海苔） | 容器（びん） | 資源（びん類） | |
| | | 容器（プラ製） | 資源（プラ容器包装） | |
| | | 容器（缶類） | 資源（缶類） | |
| | | 容器（紙製） | 資源（その他紙） | |
| 外装（プラ製） | | 資源（プラ容器包装） | | |
| | フタ（金属製） | 燃やせない | | |

資源とごみの分別一覧

| | 品目名 | 部品名・材質 | 分別区分 | 分別の目安・注意事項 |
|-----------|-----------|-----------------|------------|-----------------------------------|
| は | バーベキューコンロ | | 燃やせない | 町指定袋(大)に入らないものは「粗大ごみ」 |
| | 灰 | | 燃やせない | 火が消えていることを確認してください |
| | バイク | 原付含む | 受入不可 | 10ページ参照 |
| | 灰皿 | | 燃やせない | |
| | パイプいす | | 粗大ごみ | |
| | バインダー | | 燃やせる | 金属部分は「燃やせないごみ」へ |
| | はえたたき | プラスチック製 | 燃やせる | |
| | はがき | 普通紙 | 資源(その他紙) | シールや粘着テープは取り除いてください |
| | | 圧着 | 燃やせる | 9ページ参照 |
| | 白色トレイ | | 資源(食品トレイ) | |
| | バケツ | プラスチック製 | 燃やせる | |
| | | 金属製 | 燃やせない | |
| | ハサミ | | 燃やせない | 厚紙などに包み、テープで固定してください |
| | はし(箸) | 木製・竹製 | 燃やせる | |
| | | プラスチック製 | 燃やせる | |
| | | 金属製 | 燃やせない | |
| | | 外箱(紙製) | 資源(その他紙) | |
| | | はし袋(紙製) | 資源(その他紙) | |
| | | はし袋(プラ製) | 資源(プラ容器包装) | |
| | はし立て | 木製・プラ製 | 燃やせる | |
| | | 上記以外 | 燃やせない | |
| | はし箱 | 木製・プラ製 | 燃やせる | |
| | | 上記以外 | 燃やせない | |
| | はしご | 金属製 | 燃やせない | 町指定袋(大)に入らないものは「粗大ごみ」 |
| | | 木製 | 燃やせる | 町指定袋(大)に入らないものは「粗大ごみ」 |
| | パジャマ | | 資源(衣類) | 汚れが落ちなければ「燃やせるごみ」へ |
| | バスタオル | | 資源(衣類) | |
| | バスマット | | 燃やせる | |
| | パソコン | 本体 | 要相談 | 12ページ参照、もしくは住民課環境衛生係までお問い合わせください。 |
| | | キーボード・スピーカー・マウス | 燃やせない | |
| | | プリンター | 燃やせない | インクカートリッジは取り外してください。 |
| | | UPS | 受入不可 | 12ページ参照 |
| | | モニター・ディスプレイ | 要相談 | 12ページ参照、もしくは住民課環境衛生係までお問い合わせください。 |
| バター | 内包装(銀紙) | 燃やせる | | |
| | 外箱(紙製) | 資源(その他紙) | | |
| | 容器(缶類) | 資源(缶類) | | |
| バッテリー(車用) | | 受入不可 | 10ページ参照 | |
| バット(野球) | 木製・プラ製 | 燃やせる | | |
| | 上記以外 | 燃やせない | | |
| バット(調理器具) | 金属製 | 燃やせない | | |
| | プラスチック製 | 燃やせる | | |
| 発泡スチロール | | 資源(プラ容器包装) | | |
| バドミントン | ラケット | 燃やせない | | |
| | シャトル(羽根) | 燃やせる | | |

資源とごみの分別一覧

| | 品目名 | 部品名・材質 | 分別区分 | 分別の目安・注意事項 |
|------------|-----------------|--------------|--------------------|--------------------------------|
| は | 花 | 生花 | 生ごみ | |
| | | 造花（アレンジフラワー） | 燃やせる | 金属部分は「燃やせないごみ」へ |
| | 花火 | | 燃やせる | 水に浸し、少量ずつ排出してください |
| | パネルヒーター | | 燃やせない | 循環液は抜き取ってください |
| | 歯ブラシ | 電動歯ブラシ | 燃やせない | 電池は取り除いてください |
| | | 歯ブラシ | 燃やせる | |
| | 歯みがき粉 | 容器（プラ製チューブ） | 資源（プラ容器包装） | 切り開き、洗って乾かしてください |
| | | 容器（金属製） | 燃やせない | |
| | | 外箱（紙製） | 資源（その他紙） | |
| | ハム | 外装パック | 資源（プラ容器包装） | 汚れが落ちなければ「燃やせるごみ」へ |
| | | 容器（トレイ） | 資源（食品トレイ） | |
| | | 外装ラップ | 資源（プラ容器包装） | |
| | 刃物 | | 燃やせない | 厚紙などに包み、テープで固定してください |
| | 針 | 治療用注射針 | 受入不可 | 病院、薬局の指示に従ってください |
| | | 釣針・縫い針 | 燃やせない | 厚紙などに包み、テープで固定してください |
| | 針金 | | 燃やせない | |
| | パン | 外袋（プラ製） | 資源（プラ容器包装） | |
| 袋の留め具（プラ製） | | 資源（プラ容器包装） | | |
| ハンガー | 木製・プラ製 | 燃やせる | | |
| | 上記以外 | 燃やせない | | |
| ハンカチ | | 資源（衣類） | 汚れが落ちなければ「燃やせるごみ」へ | |
| 絆創膏 | | 燃やせる | | |
| ひ | ピアノ | | 受入不可 | 10ページ参照 |
| | ビーチパラソル | | 粗大ごみ | |
| | ビール | | | 品目名「酒」（24ページ）の欄を参照してください |
| | ひげそり | | 燃やせない | 刃の部分は厚紙などに包んでください |
| | ビデオ | ビデオカメラ | 燃やせない | バッテリーは取り除いてください |
| | | 三脚 | 燃やせない | |
| | | バッテリー | 有害ごみ | |
| | | ビデオテープ | 燃やせる | |
| | | プラケース | 燃やせる | |
| | | ビデオデッキ（VTR） | 燃やせない | |
| | ビニール手袋 | | 燃やせる | |
| | ビニールハウス（家庭用に限る） | ビニールフィルム | 燃やせる | 町指定袋（大）に入らないものは「粗大ごみ」 |
| | | 支柱 | 燃やせない | 町指定袋（大）に入らないものは「粗大ごみ」 |
| | ビニール袋 | レジ袋など | 資源（プラ容器包装） | |
| | ひも | 縄・スズランテープなど | 燃やせる | |
| | びん | | 資源（びん類） | 汚れが落ちなければ「燃やせるごみ」へ |
| | ピンセット | 金属製 | 燃やせない | 先がとがったものはテープなどを巻いてください |
| い | ファイル | 紙製・プラ製 | 燃やせる | 金属部分は「燃やせないごみ」へ |
| | ファックス用紙 | 感熱紙 | 燃やせる | |
| | ファンシーケース | | 粗大ごみ | |
| | フィルム（ネガ） | | 燃やせる | |
| | 風船 | | 燃やせる | |
| | 封筒 | | 資源（その他紙） | シールや粘着テープ、プラスチックフィルムは取り除いてください |

資源とごみの分別一覧

| | 品目名 | 部品名・材質 | 分別区分 | 分別の目安・注意事項 | |
|-----------|----------|--------------|------------|------------|-----------------------|
| い | フォーク（食器） | 木製・プラ製 | 燃やせる | | |
| | | 上記以外 | 燃やせない | | |
| | いきん | | 燃やせる | | |
| | 袋 | 紙袋 | 資源（その他紙） | | 汚れが落ちなければ「燃やせるごみ」へ |
| | | 布袋 | 資源（衣類） | | |
| | | ビニール袋 | 資源（プラ容器包装） | | |
| | フタ | 金属製 | 燃やせない | | |
| | | プラスチック製 | 資源（プラ容器包装） | | |
| | 筆 | | 燃やせる | | |
| | いどん | カバー（布製） | 資源（衣類） | | |
| | | いどん | 粗大ごみ | | |
| | いどん乾燥機 | | 燃やせない | | |
| | フライ返し | 金属製 | 燃やせない | | |
| | | プラスチック製 | 燃やせる | | |
| | フライパン | | 燃やせない | | |
| | ブラインド | | 粗大ごみ | | |
| | プラモデル | 本体 | 燃やせる | | |
| | | モーター | 燃やせない | | |
| | | 外箱 | 資源（その他紙） | | |
| | | 部品用袋（プラ製） | 資源（プラ容器包装） | | |
| | プリンター | 木製・プラ製 | 燃やせる | | |
| | | 上記以外 | 燃やせない | | |
| | フリース | | 資源（衣類） | | |
| | プリンター | | 燃やせない | | インクカートリッジは取り外してください |
| | ブルーシート | | 燃やせる | | 町指定袋(大)に入らないものは「粗大ごみ」 |
| | ブルーレイ | 本体機器 | 燃やせない | | |
| | | ディスク | 燃やせる | | |
| | 風呂釜 | | 粗大ごみ | | |
| 風呂敷 | | 燃やせる | | | |
| ブロック | コンクリート | 受入不可 | | 10ページ参照 | |
| フロッピーディスク | 本体・ケース | 燃やせる | | | |
| 風呂用具 | 木製・プラ製 | 燃やせる | | | |
| | 上記以外 | 燃やせない | | | |
| え | ヘアバンド | 布製・プラ製 | 燃やせる | | |
| | | 上記以外 | 燃やせない | | |
| | ヘアピン | | 燃やせない | | |
| | ヘアブラシ | ゴム製・プラ製 | 燃やせる | | |
| | | 上記以外 | 燃やせない | | |
| | ペーパータオル | | 燃やせる | | |
| | ベッド | マットレス・フレーム含む | 粗大ごみ | | |
| | ペットの砂 | | 燃やせない | | 汚物は取り除いてください |
| | ペットボトル | 飲料用・しょうゆ用など | 資源（ペットボトル） | | |
| | | 上記以外 | 資源（プラ容器包装） | | |
| | | フタ（プラ製） | 資源（プラ容器包装） | | |
| フタ（金属製） | | 燃やせない | | | |

資源とごみの分別一覧

| | 品目名 | 部品名・材質 | 分別区分 | 分別の目安・注意事項 | |
|---------|---------|-----------|-----------------------|-----------------------|--|
| へ | ヘッドホン | | 燃やせない | | |
| | ベニヤ板 | 板 | 燃やせる | 町指定袋(大)に入らないものは「粗大ごみ」 | |
| | | 切れ端 | 燃やせる | | |
| | ベビー服 | | 資源(衣類) | 汚れが落ちなければ「燃やせるごみ」へ | |
| | ベビー用品 | チャイルドシート | | 粗大ごみ | |
| | | ベッド | | 粗大ごみ | |
| | | ベビーカー | | 粗大ごみ | |
| | | ベビーラック | | 粗大ごみ | |
| | へら | 木製・プラ製 | 燃やせる | | |
| | | 上記以外 | 燃やせない | | |
| | ベルト | | 燃やせる | 金属部分は「燃やせないごみ」へ | |
| | ヘルメット | プラスチック製 | 燃やせる | 金属部分は「燃やせないごみ」へ | |
| | | 金属製 | 燃やせない | | |
| 便座カバー | | 燃やせる | | | |
| 弁当箱 | 木製・プラ製 | 燃やせる | | | |
| | 上記以外 | 燃やせない | | | |
| ほ | ホイール | | 燃やせない | 町指定袋(大)に入らないものは「粗大ごみ」 | |
| | ほうき | | 燃やせる | 町指定袋(大)に入らないものは「粗大ごみ」 | |
| | 芳香剤 | 容器(紙製) | 資源(その他紙) | 臭いのついているものは「燃やせるごみ」へ | |
| | | 容器(プラ製) | 資源(プラ容器包装) | | |
| | | 外装フィルム | 資源(プラ容器包装) | | |
| | 帽子 | | 資源(衣類) | 汚れが落ちなければ「燃やせるごみ」へ | |
| | 防水シート | | 燃やせる | | |
| | 包帯 | | 燃やせる | | |
| | 包丁 | | 燃やせない | 厚紙などに包み、テープで固定してください | |
| | ボウル | 金属製 | 燃やせない | | |
| | | プラスチック製 | 燃やせる | | |
| | ホース | ゴム製ホース | 燃やせる | | |
| | | リール(プラ製) | 燃やせる | 金属部分は「燃やせないごみ」へ | |
| | | リール(上記以外) | 燃やせない | | |
| | ボール | | 燃やせる | | |
| | ボールペン | | 燃やせる | | |
| | ポスター | | 資源(その他紙) | | |
| | ボタン | 木製・プラ製 | 燃やせる | | |
| | | 上記以外 | 燃やせない | | |
| | ホチキス | ホチキス本体 | 燃やせない | | |
| | | ホチキス針 | 燃やせない | | |
| | ポット | 保温容器 | 燃やせない | | |
| | ホットプレート | | 燃やせない | | |
| | 骨 | 魚や鳥の脚など | 生ごみ | | |
| | ポリタンク | | 燃やせる | | |
| | ポリバケツ | | 燃やせる | | |
| | 保冷材 | | 燃やせる | | |
| ホワイトボード | | 燃やせない | 町指定袋(大)に入らないものは「粗大ごみ」 | | |
| 本 | | 資源(雑誌類) | | | |

資源とごみの分別一覧

| | 品目名 | 部品名・材質 | 分別区分 | 分別の目安・注意事項 |
|---------|---------|------------|--------------|-----------------------|
| ほ | 本立て | 木製・プラ製 | 燃やせる | |
| | | 上記以外 | 燃やせない | |
| | 本棚 | | 粗大ごみ | |
| ま | マーガリン | 容器（プラ製） | 資源（プラ容器包装） | 汚れが落ちなければ「燃やせるごみ」へ |
| | | 容器（チューブ） | 資源（プラ容器包装） | 汚れが落ちなければ「燃やせるごみ」へ |
| | | シート（銀紙） | 燃やせる | |
| | | 外箱（紙製） | 資源（その他紙） | |
| | マイク | マイク | 燃やせない | 電池は取り除いてください |
| | マウス | パソコン | 燃やせない | 電池は取り除いてください |
| | 巻尺 | 金属製 | 燃やせない | |
| | | ナイロン・プラ製 | 燃やせる | |
| | マグカップ | 木製・プラ製 | 燃やせる | |
| | | 上記以外 | 燃やせない | |
| | まくら | | 燃やせる | |
| | マジックペン | 本体 | 燃やせる | |
| | | 外箱（紙製） | 資源（その他紙） | |
| | | 容器（プラ製） | 資源（プラ容器包装） | |
| | マスク | ガーゼマスク | 燃やせる | |
| | | 不織布 | 燃やせる | |
| | マッサージ機 | マッサージチェア | 粗大ごみ | |
| | | その他 | 燃やせない | 町指定袋(大)に入らないものは「粗大ごみ」 |
| | マッチ | | 燃やせる | 未使用のものは水でぬらしてください |
| | マットレス | | 粗大ごみ | |
| | まな板 | 木製・プラ製 | 燃やせる | |
| | 魔法瓶 | | 燃やせない | |
| | ママさんダンブ | | 粗大ごみ | |
| | マヨネーズ | 容器（プラ製） | 資源（プラ容器包装） | 汚れが落ちなければ「燃やせるごみ」へ |
| | | 外袋（プラ製） | 資源（プラ容器包装） | |
| | | フタ（プラ製） | 資源（プラ容器包装） | |
| 万年筆 | | 燃やせる | キャップを付けてください | |
| み | ミキサー | | 燃やせない | |
| | ミシン | | 燃やせない | 町指定袋(大)に入らないものは「粗大ごみ」 |
| | 水着 | | 資源（衣類） | |
| | 耳かき | 木製・プラ製 | 燃やせる | |
| | | 上記以外 | 燃やせない | |
| | みりん | 容器（びん） | 資源（びん類） | |
| | | 容器（プラ製） | 資源（プラ容器包装） | |
| | | フタ（金属製） | 燃やせない | |
| フタ（プラ製） | | 資源（プラ容器包装） | | |
| む | 麦茶 | 茶殻・ティーバッグ | 生ごみ | 水を切ってください |
| | | 内袋（プラ製） | 資源（プラ容器包装） | |
| | | 内袋（アルミ製） | 燃やせる | |
| | | 外袋（プラ製） | 資源（プラ容器包装） | |
| | 虫かご | 木製・プラ製 | 燃やせる | |
| | 虫採りあみ | | 燃やせる | |
| | 虫ピン | | 燃やせない | ケースなどに入れてください |

資源とごみの分別一覧

| | 品目名 | 部品名・材質 | 分別区分 | 分別の目安・注意事項 |
|----------|-----------|-------------|------------|-----------------------------------|
| む | 虫めがね | ガラス製 | 燃やせない | |
| | | プラスチック製 | 燃やせる | |
| め | 名刺 | 名刺 | 資源（その他紙） | |
| | | ケース（革製・プラ製） | 燃やせる | |
| | | ケース（金属製） | 燃やせない | |
| | 眼鏡 | 本体 | 燃やせない | |
| | | ケース | 燃やせる | 金属部分は「燃やせないごみ」へ |
| | メガホン | 紙製・プラ製 | 燃やせる | |
| | メジャー（巻尺） | 金属製 | 燃やせない | |
| ナイロン・プラ製 | | 燃やせる | | |
| も | 毛布 | | 資源（衣類） | |
| | 燃えがら | | 燃やせない | 火が消えていることを確認してください |
| | モーター | | 燃やせない | |
| | モップ | | 粗大ごみ | |
| | モニター | パソコンモニター | 要相談 | 12ページ参照、もしくは住民課環境衛生係までお問い合わせください。 |
| | ものさし | 木製・プラ製 | 燃やせる | |
| | | 上記以外 | 燃やせない | |
| | モバイルバッテリー | | 有害ごみ | 6ページ参照 |
| | 物干し竿 | | 粗大ごみ | |
| | 物干し台 | 室内用 | 粗大ごみ | |
| 支柱・台 | | 粗大ごみ | | |
| や | やかん | | 燃やせない | |
| | 野菜 | 容器（ポリ袋） | 資源（プラ容器包装） | |
| | | 容器（ネット） | 資源（プラ容器包装） | |
| | | 容器（白色トレイ） | 資源（食品トレイ） | |
| | | 外装ラップ | 資源（プラ容器包装） | |
| | やすり | 紙製 | 燃やせる | |
| 紙製以外 | | 燃やせない | | |
| ゆ | 郵便受け | 木製・プラ製 | 燃やせる | |
| | | 上記以外 | 燃やせない | |
| | 郵便物 | 封筒（窓付き） | 資源（その他紙） | 窓のプラ部分は外して「燃やせるごみ」へ |
| | | 封筒（窓なし） | 資源（その他紙） | |
| | | はがき | 資源（その他紙） | 圧着はがきは「燃やせるごみ」へ |
| | | 包み紙 | 資源（その他紙） | |
| | | 外箱（ダンボール） | 資源（ダンボール） | |
| | 雪かき道具 | 木製・プラ製 | 燃やせる | |
| | | 上記以外 | 燃やせない | |
| | 湯たんぽ | プラスチック製 | 燃やせる | |
| 金属製 | | 燃やせない | | |
| よ | 容器 | プラスチック製 | 資源（プラ容器包装） | 8ページ参照 |
| | | 木製 | 燃やせる | |
| | | 紙製 | 資源（その他紙） | 9ページ参照 |
| | | 金属製 | 燃やせない | |
| | ヨーグルト | 容器（プラ製） | 資源（プラ容器包装） | |
| | | 容器（紙製） | 燃やせる | |
| | | 容器（びん） | 資源（びん類） | |

資源とごみの分別一覧

| | 品目名 | 部品名・材質 | 分別区分 | 分別の目安・注意事項 |
|---------|-----------|--------------|-------------|----------------------|
| よ | ヨーグルト | パックの台紙（紙製） | 資源（その他紙） | |
| | | 外装フィルム | 資源（プラ容器包装） | |
| | ヨーヨー | 金属製 | 燃やせない | |
| | | プラスチック製 | 燃やせる | |
| 水ヨーヨーなど | | 燃やせる | 水などは抜いてください | |
| ら | ラーメン | 容器（プラ製） | 資源（プラ容器包装） | |
| | | スープなどの袋（プラ製） | 資源（プラ容器包装） | 汚れが落ちなければ「燃やせるごみ」へ |
| | | 外袋（プラ製） | 資源（プラ容器包装） | |
| | ライター | ライター | 燃やせない | ガスは使い切ってください |
| | ラケット | 金属製・カーボン製 | 燃やせない | |
| | | 木製 | 燃やせる | |
| | ラジオ | | 燃やせない | 電池は取り除いてください |
| | ラジカセ | | 燃やせない | 電池は取り除いてください |
| | ラジコンカー | | 燃やせない | 電池は取り除いてください |
| | ラップ | ラップ | 燃やせる | |
| | | 刃（紙製） | 資源（その他紙） | |
| | | 刃（金属製） | 燃やせない | |
| | | 外箱（紙製） | 資源（その他紙） | |
| | | 芯（紙製） | 資源（その他紙） | |
| | | 芯（プラ製） | 燃やせる | |
| | ラミネートチューブ | | 資源（プラ容器包装） | 汚れが落ちなければ「燃やせるごみ」へ |
| ランドセル | | 燃やせない | | |
| り | リボン | | 燃やせる | |
| | リモコン | | 燃やせない | 電池は取り除いてください |
| | リヤカー | | 粗大ごみ | |
| | リュックサック | | 燃やせる | |
| | リンス | 容器（プラ製） | 資源（プラ容器包装） | 汚れを落としてください |
| | | 詰替え袋（プラ製） | 資源（プラ容器包装） | 切り開き、洗って乾かしてください |
| る | ルアー（釣具） | | 燃やせない | 厚紙などに包み、テープで固定してください |
| | ルーズリーフ | 紙 | 資源（その他紙） | 使用済みのものは「燃やせるごみ」へ |
| | | 包装袋（プラ製） | 資源（プラ容器包装） | |
| | | ファイル（紙製） | 資源（その他紙） | |
| | | ファイル（プラ製） | 燃やせる | |
| ルームランナー | | 粗大ごみ | | |
| れ | 冷蔵庫 | | 受入不可 | 11ページ参照 |
| | 冷凍庫 | | 受入不可 | 11ページ参照 |
| | レーザーディスク | 再生機 | 燃やせない | |
| | | レーザーディスク盤 | 燃やせる | |
| | | ケース（紙製） | 資源（その他紙） | |
| | | ケース（プラ製） | 燃やせる | |
| | レコード | 再生機 | 燃やせない | |
| | | レコード盤 | 燃やせる | |
| | | ケース（紙製） | 資源（その他紙） | |
| | | ケース（プラ製） | 燃やせる | |
| レシート | 感熱紙 | 燃やせる | | |
| レジャーシート | | 燃やせる | | |

資源とごみの分別一覧

| | 品目名 | 部品名・材質 | 分別区分 | 分別の目安・注意事項 |
|------|----------|--------------|------------|--------------------------|
| れ | レターカッター | 木製・プラ製 | 燃やせる | |
| | | 上記以外 | 燃やせない | |
| | レンガ | | 受入不可 | 10ページ参照 |
| ろ | ろうそく | | 燃やせる | |
| | ロープ | 麻製・ビニール製・紙製 | 燃やせる | |
| | | 上記以外 | 燃やせない | |
| | ローラースケート | | 燃やせない | |
| ロッカー | | 粗大ごみ | | |
| わ | ワープロ | | 燃やせない | |
| | ワイシャツ | ワイシャツ | 資源（衣類） | 汚れが落ちなければ「燃やせるごみ」へ |
| | | クリップ・外袋（プラ製） | 資源（プラ容器包装） | |
| | | 厚紙 | 資源（その他紙） | |
| | ワイヤーロープ | | 燃やせない | |
| | ワイン | | | 品目名「酒」（24ページ）の欄を参照してください |
| | 輪ゴム | 輪ゴム | 燃やせる | |
| | | 紙製の箱・袋 | 資源（その他紙） | |
| | わさび | 容器（チューブ） | 資源（プラ容器包装） | 切り開き、洗って乾かしてください |
| | | 容器（缶類） | 資源（缶類） | 汚れが落ちなければ「燃やせないごみ」へ |
| | | 外箱（紙類） | 資源（その他紙） | |
| | ワックス | 容器（缶類） | 資源（缶類） | 汚れが落ちなければ「燃やせないごみ」へ |
| | | 容器（プラ製） | 資源（プラ容器包装） | 汚れが落ちなければ「燃やせるごみ」へ |
| | | 外箱（紙類） | 資源（その他紙） | |
| | | スポンジ | 燃やせる | |
| 割りばし | 木製・竹製 | 燃やせる | | |
| | 箸袋（紙製） | 資源（その他紙） | | |
| | 箸袋（プラ製） | 資源（プラ容器包装） | | |

ごみの減量化と資源化の考え方

今、ごみの問題は地球規模で考えなければならない状況にあります。将来に向けていかにごみを「減らすことができるのか」「リサイクルできるのか」が大事になってきます。本町が取り組む「ごみの分別」は、リサイクルにまわせるごみを区分すると同時に、各家庭から排出されるごみの内容を、各家庭において理解していただき、「どこをどうしたら減量できるのか」ということを考えていただくための手段でもあるという思いでいます。

現状におきましては、実際に資源化されずに焼却や埋め立てされているものもありますが、ごみの分別はごみを減らす必要な手段であると同時に、現有施設の延命化を図るという観点から、今後も方針を大きく変えずに進めていきたいと考えていますので、ご理解のうえご協力いただきますようお願いいたします。

ごみについての注意事項

不法投棄は犯罪です！



事業活動に伴って排出される産業廃棄物はもちろんのこと、日々の生活から出る一般廃棄物であっても、**廃棄物をみだりに捨てることは法律により禁止されています。**

これに違反して廃棄物を捨てた場合または廃棄物を捨てようとした場合には、**5年以下の懲役もしくは1,000万円以下の罰金(またはこの併科)が科せられます。**

また、法人などがその業務に関し産業廃棄物または一般廃棄物を不法投棄した場合、法人に対し**4億円以下の罰金が科せられます。**

また、不法投棄を目的として廃棄物の収集または運搬をした場合には、**3年以下の懲役もしくは300万円以下の罰金(またはこの併科)が科せられます。**

野外焼却は禁止です！



廃棄物の野外焼却(いわゆる野焼き)は法律により禁止されています。

平成14年12月から、施設規模に関わらず全ての廃棄物焼却炉の構造基準が強化されており、この基準を満たしていない廃棄物焼却炉や一般家庭の簡易なゴミ焼却炉などは使用が禁止されています。ご家庭で今まで使用していた焼却炉のほぼ全部は設置基準をクリアできていませんので、ただちにおやめください。

これに違反して廃棄物を焼却した場合または廃棄物を焼却しようとした場合には、**5年以下の懲役もしくは1,000万円以下の罰金(またはこの併科)が科せられます。**また、法人に対しては、**3億円以下の罰金が科せられます。**

また、不法焼却を目的として廃棄物を収集または運搬をした場合には、**3年以下の懲役もしくは300万円以下の罰金(またはこの併科)が科せられます。**

なお、例外として焼却ができるのは環境に影響を与えない範囲で次のものです。

1. 震災・風水害・火災その他の災害の予防、応急対策、復旧のために必要な焼却
2. 風俗習慣上、または宗教上の行事を行うために必要な焼却
(例：どんど焼きやお焚き上げなど)
3. 農業、林業又は漁業を営むためにやむを得ない焼却
(例：害虫駆除のために行う稲わらの焼却、あぜ道や用排水路などを除草した刈り草の焼却など)
※近隣住民に悪影響を及ぼす焼却はできません。また、廃ビニールや廃プラスチックの焼却はいかなる理由でも焼却できません。
4. たき火やその他の軽微な焼却
(例：キャンプファイヤー、バーベキュー、暖をとるための薪の焼却など)

不法投棄や野外焼却を目撃した場合は、役場住民課環境衛生係までご連絡ください。

クリーンセンターへの自己搬入

搬入先

標茶町クリーンセンター
標茶町開運9丁目21番地

- 受入時間
 - ・月曜～金曜
9:00～12:00/13:00～17:00
 - ・土曜日
9:00～12:00
- 休日：日曜日、祝日、
年未年始（12月29日～1月3日）

○ごみ処理手数料○
最初の10kgまで 100円
以降10kg毎に100円がかかります。



必ずご確認ください

○分別しましょう

直接搬入であっても、**種類ごとにしっかりと分別**をしてください。
分別されていない場合、その場で分別してもらるか、受け入れを拒否する場合があります。

○手数料がかかります

指定袋や証紙を使用せずに持ち込む場合は、**10kg毎に100円**の処理手数料がかかります。
計量後、その場で現金にてお支払ください。
(指定袋や証紙を使用している場合、処理手数料はかかりません。)

○忘れずに計量しましょう

計量は**それぞれのごみの種類ごと**に行います。(資源物を除く)
ごみを捨てる前と捨てた後で必ず計量を行ってください。

- ※最後の計量を忘れる方が多数います。
お帰りの際にも必ず計量してください。
- ※指定袋や証紙を使用している場合、**種類ごとに計量が必要**です。

例：燃やせるごみ、燃やせないごみを
持ち込む場合

- ①まずはそのまま計量
- ②燃やせるごみを捨てに行く
- ③もう一度計量
- ④燃やせないごみを捨てに行く
- ⑤最後に計量

○分別や手数料、計量についてはクリーンセンター職員の指示に従ってください。

○その他、不明な点がございましたら下記係までお問い合わせください。

◆ごみについてのお問い合わせ先◆

標茶町役場 住民課 環境衛生係

☎ 015-485-2111 (内線126・127)