

燃やせないごみ（有料）

毎週収集（地区により決まっている曜日）

指定ごみ袋
または
シール

ガラス類・金属類

「刃物」や「割れ物」の場合
袋の外側に張り紙で表示



- ※割れたものや刃物は紙などに包み、作業員のけが防止にご協力ください。
- ※袋の中に割れたものや刃物が入っている場合は、袋の外側に張り紙をしてください。

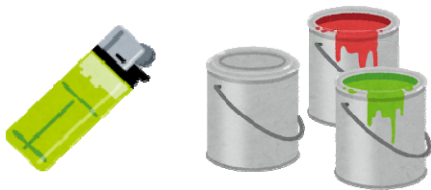
陶磁器類



小型家電製品



その他



- ※乾電池・充電電池は外してください。
- ※プリンターのインクカートリッジは外してください。
- ※パソコンやスマートフォン（携帯電話）にある個人情報（個人情報は消去してから）を出してください。
- ※電子レンジやポットなどの中に、ほかのごみを入れないでください。

- 燃えがら、灰
- ペット用の砂（汚物は取り除き「燃やせるごみ」へ）
- 資源とならない缶類・ビン類（汚れの落ちないもの、油・塗料などが入っていたものなど）
- ※ガスライターはガスを使いきってください。

× テレビ・冷蔵庫・洗濯機・クーラーなどの家電リサイクル法対象品は回収できません。 **P11**



カセットボンベ・
スプレー缶の出し方
[燃やせないごみ]



必ず中身を使い切り、ガス抜きをしましょう

○排出方法○

- ①製品を最後まで使い切る。
- ②ガス抜きキャップを使ってガスを抜く。
- ③「燃やせないごみ」へ出す。



※缶の中身を出して空にする際や、ガスを抜く際は必ず火気のない風通しの良い屋外で行ってください。

※ガス抜きはガス抜きキャップなどを使い、ガスを完全に抜いてください。

⇒そのまま出すと、事故や火災の原因となり、非常に危険です。