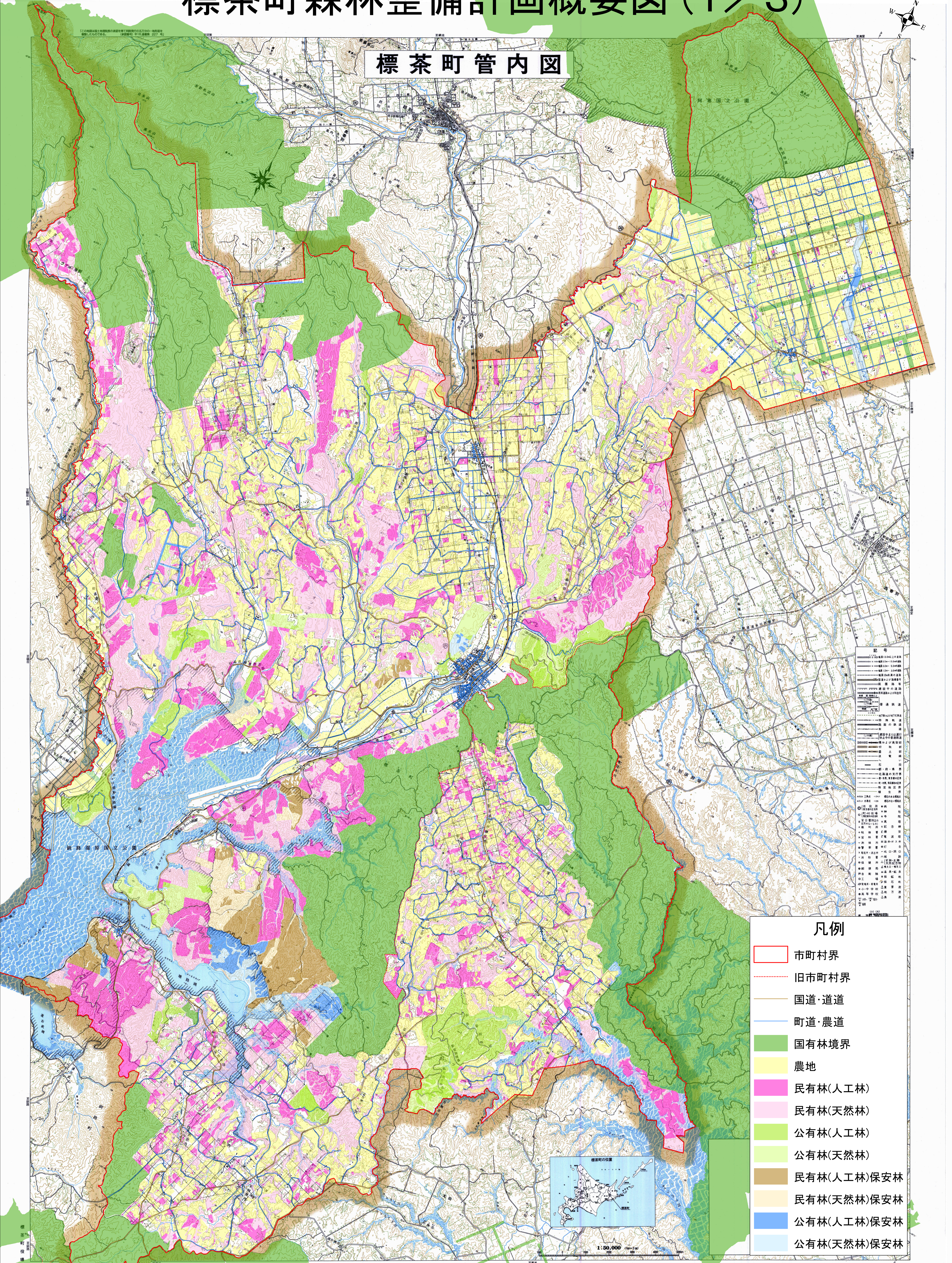


標茶町森林整備計画概要図(1/3)

標茶町管内図



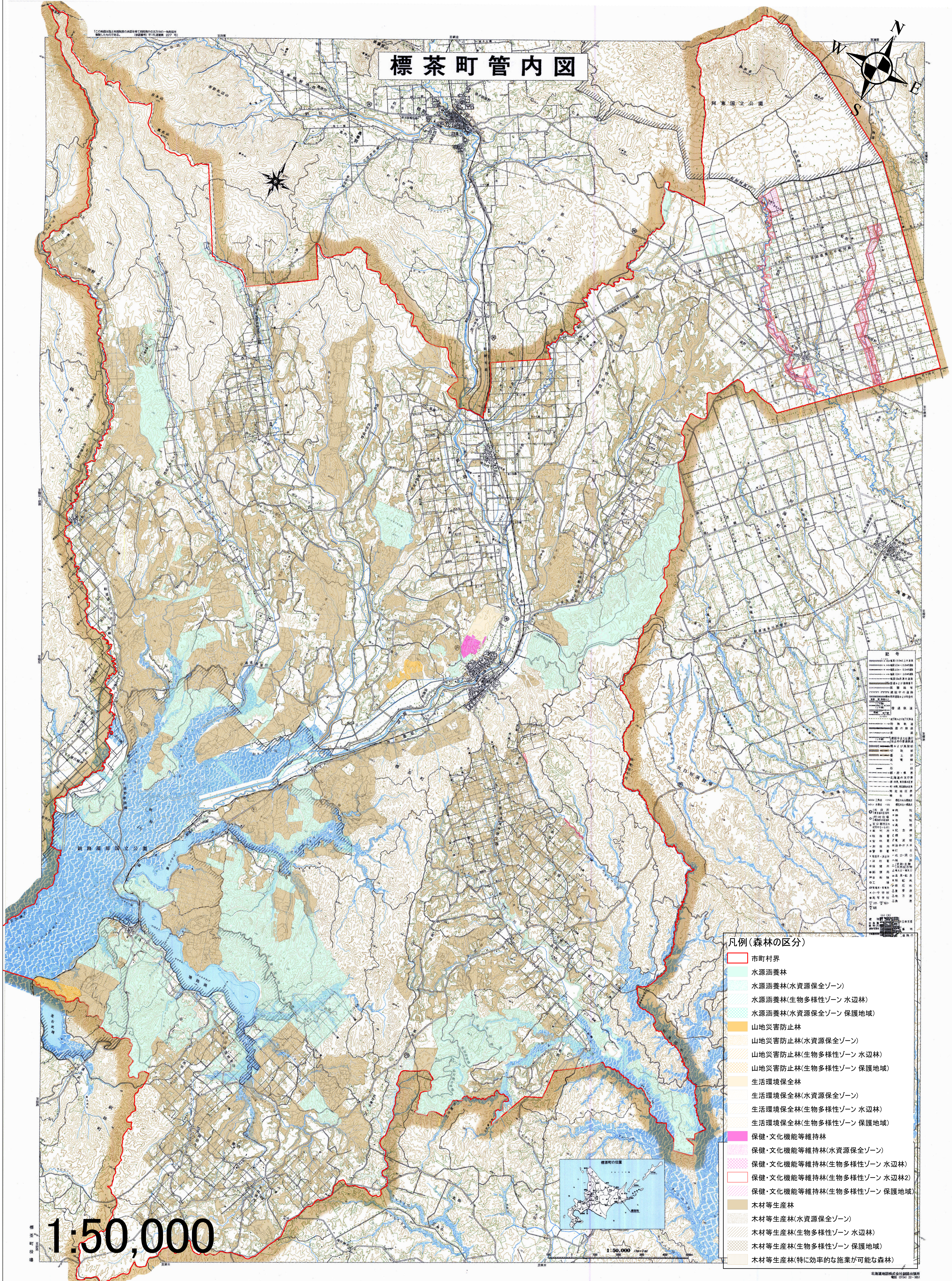
凡例

- 市町村界
- 旧市町村界
- 国道・道道
- 町道・農道
- 国有林境界
- 農地
- 民有林(人工林)
- 民有林(天然林)
- 公有林(人工林)
- 公有林(天然林)
- 民有林(人工林)保安林
- 民有林(天然林)保安林
- 公有林(人工林)保安林
- 公有林(天然林)保安林

1:50,000

標茶町森林整備計画概要図(2/3)

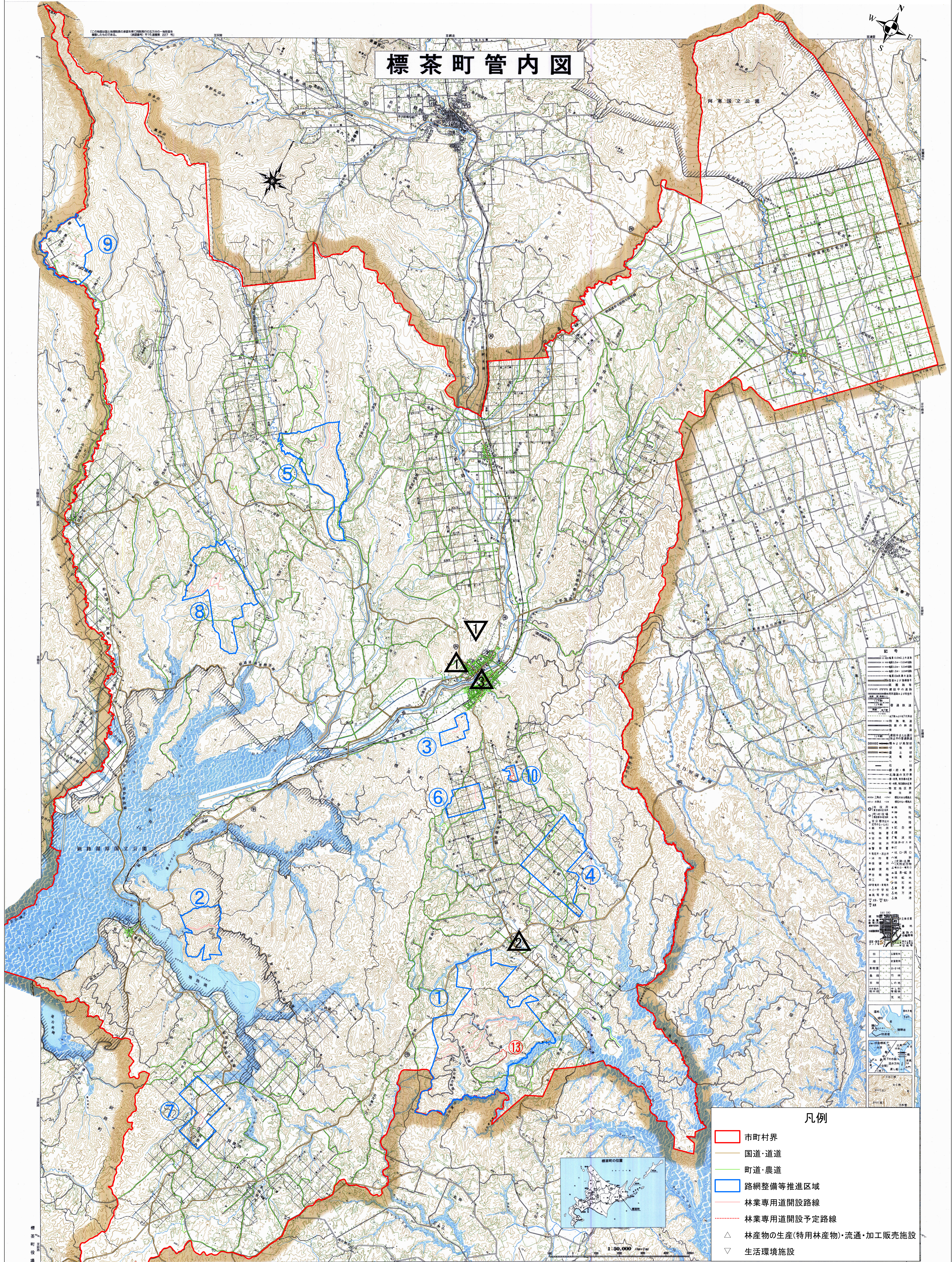
標茶町管内図



- 凡例(森林の区分)**
- 市町村界
 - 水源涵養林
 - 水源涵養林(水資源保全ゾーン)
 - 水源涵養林(生物多様性ゾーン 水辺林)
 - 水源涵養林(水資源保全ゾーン 保護地域)
 - 山地災害防止林
 - 山地災害防止林(水資源保全ゾーン)
 - 山地災害防止林(生物多様性ゾーン 水辺林)
 - 山地災害防止林(生物多様性ゾーン 保護地域)
 - 生活環境保全林
 - 生活環境保全林(水資源保全ゾーン)
 - 生活環境保全林(生物多様性ゾーン 水辺林)
 - 生活環境保全林(生物多様性ゾーン 保護地域)
 - 保健・文化機能等維持林
 - 保健・文化機能等維持林(水資源保全ゾーン)
 - 保健・文化機能等維持林(生物多様性ゾーン 水辺林)
 - 保健・文化機能等維持林(生物多様性ゾーン 水辺林2)
 - 保健・文化機能等維持林(生物多様性ゾーン 保護地域)
 - 木材等生産林
 - 木材等生産林(水資源保全ゾーン)
 - 木材等生産林(生物多様性ゾーン 水辺林)
 - 木材等生産林(生物多様性ゾーン 保護地域)
 - 木材等生産林(特に効率的な施策が可能な森林)

1:50,000

標茶町森林整備計画概要図 (3/3)



1:50,000