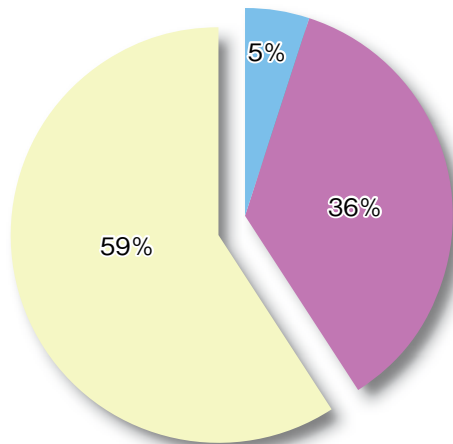


特定健診 Q&A

Q1 標茶町特定健診結果はどんなの？

A1 平成23年度の健診結果は…（4・5月の総合住民健診より）

受診総数（40～74歳男女計）

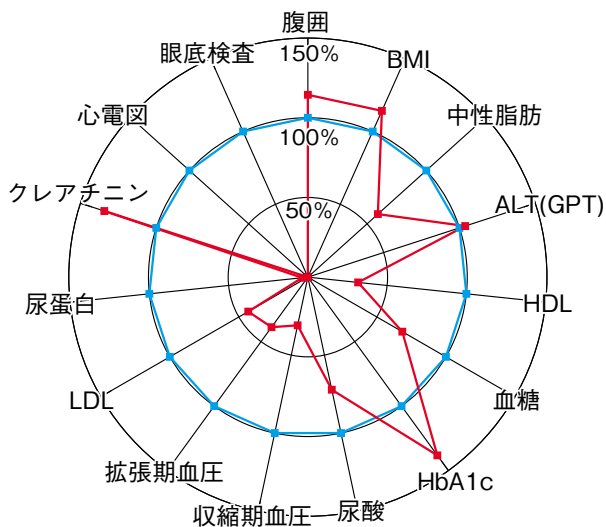


健診を受けない方の中には自覚症状が無く、「私は大丈夫!」とと思っている方もいるかもしれません。でも、全く検査結果に異常が無い、1次予防の方は受診者の5%しかいません。症状が無い内に受診することで異常を早期に発見し、重篤な状態になることを予防できます。

- 1次予防…発症を予防する
- 2次予防…早期発見・早期治療、血管の変化の予防
- 3次予防…発病後、進行を抑制し、再発や重症化を防ぐ

Q2 受診の結果異常があった方（有所見者）の状況は？

総数（40～74歳）



A2 平成23年度の特定健診結果では全道の有所見者割合（結果が正常値を超えていた人の割合）に比べ、腹囲やBMI（体格指数）、過去1～2カ月程度の血糖の平均値をみるHbA1c有所見者の割合が高いという状況でした。（グラフ2）平成23年度は腎臓の働きをみるクレアチンの有所見者も道平均に比べ高くなっていますが、12人で比較するには少ない実人数です。

標茶町の特定健診実施状況

メタボリックシンドローム（内臓脂肪型肥満）に注目し、脳卒中や心臓病、糖尿病腎症など、生活習慣病の重症化予防することを目的に、平成20年度から特定健診・特定保健指導がはじまりました。平成25年度から第2期として新たに受診者数の増加、事後の特定保健指導充実し、日常生活に影響を及ぼすような脳卒中や心臓病など重症の生活習慣病を予防することが求められています。さて、本町の特定健診の実施状況はどうでしょうか。



Q3 本町の特定健診受診率と特定保健指導実施率はどうなっているの？

※特定保健指導…特定健診の結果で内臓脂肪型肥満（メタボリックシンドローム）が認められた方への生活習慣改善のための保健指導。

A3 平成23年度標茶町の特定健診受診率は37.1%、保健指導終了率が29.2%でした。厚生労働省は平成25年度以降の市町村国保の特定健診・保健指導率の目標値を60%としており、さらに健診を活用して、生活習慣の改善に結びつけていくことが重要です。

元気なうちからの健診受診で、自分の体の状態を知り健康に気をつけることが、脳血管疾患や心臓病など重篤な生活習慣病を予防することにつながります。ぜひ、特定健診を受診しましょう!!


「3万5千円の新品のゲーム機がインターネットオークションで千円程度で買えるので参加したい」と息子から言われ、深く考えずに夫のクレジットの番号を教えた。後日、カード会社から12万円を超える請求が来て驚き、調べてみると、息子が参加し

事例

テレビや新聞などで芸能人によるその書き込みで話題となりました、ペニーオークション（※参照）による相談が全国の消費生活センターに寄せられています。今月は、ペニーオークションによる代表的な事例と対策についてお知らせします。

生活豆知識

落札価格より入札手数料の方が高額？ ペニーオークションに注意!!



たのは、落札できるか否かにかかわらず、入札するたびに手数料がかかる特殊なオークションであることがわかった。息子はこれを理解せずに、勝手に他の同様のサイトにも登録し、入札を繰り返していた。ゲーム機など3点をそれぞれ千円程度で購入していたが、落札できなかつたオークションも含めて手数料が高額になったらしい。

（母親からの相談
当事者・14歳）

ひとことアドバイス

- ・ペニーオークションは、サイト運営者から破格の安さで商品が出品されますが、落札代金とは別に、入札するたびに手数料（50〜75円

程度）がかかる仕組みになっていきます。しかも入札単位が1円ずつ競り上がるなど、小額で固定されているので、小刻みに多数回の入札をすることになり、手数料がかさんでしまいます。参加している最中は、手数料がどの程度膨らんでいるのかが分かりにくく、入札に没頭すると、予想外な入札手数料がかかる可能性があります。落札できなくても手数料は戻りません。落札の可否を運に委ねておりギャンブル性が高く、子どもには絶対に利用させてはいけません。心配なとき、事例のようなトラブルに遭ったときなどは左記相談窓口へ問い合わせください。

※ペニーオークションとは…

毎回の入札ごとに手数料が必要になる形式のインターネットオークションです。表示上の開始価格や落札価格は通常のオークションに比べると低額ですが入札時の手数料が高額になることが多く、通常のオークションと違い、商品を落札できなくても高額な入札手数料が発生する上、一切返金されないオークションです。



■相談窓口／

- 役場企画財政課商工労働係（2階⑥番窓口 ☎485-2111内線251）
- 釧路市消費生活センター（☎0154-24-3000）

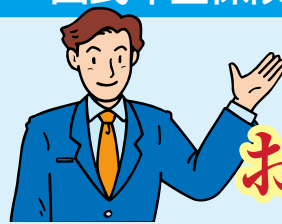
平成24年度 冬期雇用対策事業

- 事業期間 平成24年12月～平成25年4月
- 作業内容 町民スケートリンク造成・維持
町有施設塗装改修 他
- 申込要件 標茶町に住民票がある方／夏場仕事をして季節的な理由で失業された方／短期特例雇用保険加入の有無は不問

…………… お問合せ・申込み先 ……………

標茶高齢者福祉企業組合 ☎090-8896-5534
標茶厚生勤労者企業組合 ☎080-2875-4059

国民年金保険料



口座振替で
前納すると

おトクです!

保険料の納付は、支払いの手間や時間が省ける「口座振替」が便利です。

当月分の保険料を、当月末に口座から引き落としすると、月々50円割引される早割制度や、現金納付するよりも割引額が多い6カ月前納・1年前納があります。

（口座振替による前納は2月末までに申し込みしてください。）

■申し込み・問い合わせ／

- 役場住民課年金保険係（1階⑤番窓口 ☎485-2111内線129）
- 釧路年金事務所（☎0154-22-5810）